

الجمهورية الجزائرية الديمقراطية الشعبية

وزارة التربية الوطنية

كتاب التربية التكنولوجية

موقع عيون البصائر التعليمي

الطبعة الرابعة

السنة الرابعة متوسط

elbassair.net

elbassair.net

كتاب التربية التشكيلية

السنة الرابعة متوسط



تأليف :

بن سرحان عبد الرحمان
مفتش التربية التشكيلية

تصميم :

ديب عبد الرحمان
أستاذ التربية التشكيلية



تقديم الكتاب

ينقسم الكتاب إلى قسمين :

مجال
الرسم والتلوين

مجال الرسم و التلوين

مجال
فن التصميم

مجال فن التصميم

أتعرف

تجد تحت هذه الأيقونة مفاهيم تعرّفك عن الموضوع بالشرح أحيانا و بالصورة أحيانا أخرى -



أتعرف

أجرب و أكتشف

تمنحك فرصة للتجريب و الإكتشاف و العمل بالمفاهيم و المعارف المقدمة -



أجرب و أكتشف

أستخلص

تجد فيها أهم العناصر المتعلقة بالموضوع لتعود إليها عند الحاجة -



أستخلص

أطبق و أوظف

تجد تحت هذه الأيقونة تمارين تساعدك على الفهم أكثر وهي متفاوتة من التمارين البسيطة إلى المركبة -



أوظف و أطبق

سيرورة العمل

تشرح لك المسعى الفني و التقني أو خطوات العمل الفني -



سيرورة العمل

دعائم و سندات

تجد فيها تعاريف لبعض الفنانين و أعمالا فنية تدعمك و تستند عليها في تطبيقاتك و تثري بها معارفك و تستلهم منها إبداعاتك -



دعائم و سندات

فهرس الكتاب

الأسلوب التكمبى	من الصفحة 06 إلى الصفحة 11
الأسلوب التجرى	من الصفحة 12 إلى الصفحة 17
الأسلوب السرىالى	من الصفحة 18 إلى الصفحة 21
الأسلوب المسقبلى	من الصفحة 22 إلى الصفحة 26
التباين اللونى بين الألوان الحارة و الباردة	من الصفحة 27 إلى الصفحة 32
الوحدة و التنوع	من الصفحة 33 إلى الصفحة 37
التقنيات الفنية	من الصفحة 38 إلى الصفحة 41
الشعار المبتكر	من الصفحة 42 إلى الصفحة 46
التصميم المعاصر	من الصفحة 47 إلى الصفحة 50
الإعلام الجرافىكى	من الصفحة 51 إلى الصفحة 55
تصميم ملصق جدارى بالفوتوشوب	من الصفحة 56 إلى الصفحة 64

الأسلوب التكعيبي



أتعرف

تعد التكعيبية بمثابة البحث عن البعد الرابع في اللوحة ويظهر لنا عند رؤية اللوحة التكعيبية أنها تعتمد على قواعد هندسية وهي ترمي إلى خلق جمالية جديدة تركز على رؤية معمارية للأجسام إن قصة نشأة التكعيبية ترجع إلى اليوم الذي اجتمعت فيه نخبة من الفنانين وبالضبط حين مسك الفنان ماتيس التمثال الإفريقي الذي أدهش الحضور بعفوية نحته وبالزوايا التي جعلته يتجزء إلى أشكال هندسية مقسمة ببراعة وقوة في التعبير .



تعتبر الدراسات التحضيرية التي قام بها الفنان بيكاسو لرسم فتيات أفينيون بمثابة اختبار لنهج التكعيبية وكان هذا في شتاء 1906 - 1907 ولقد قال سيزان ذات يوم " الطبيعة ماهي إلا أسطوانات وكرة و مخروط " وصرخ ماتيس في عام 1908 أمام لوحة براك " إلا مكعبات!! " ومرة أخرى لم يرض الناقد الفني فوكسيل بالتغيير وكتب يقول: " إنها مكعبات صغيرة و غرائب مكعبة " .

وقد عرفت المدرسة التكعيبية ازدهارها قبل الحرب العالمية الأولى بقليل وتنقسم إلى مرحلتين

التكعيبية التحليلية 1910 - 1912

التكعيبية التركيبية 1913 - 1914



المرحلة التحليلية

تعتمد على تجزئة الأجسام إلى أشكال مسطحة ويتم تجميعها في أشكال مكعبات تبدو وكأننا نراها من عدة زوايا مختلفة، وهي مرحلة تمتاز ببداية أسلوبها فهي تعبر عن الشكل بمنتهى البساطة والعفوية التي نجدها عند الأطفال.

المرحلة التركيبية

تعتبر كرد فعل عن المرحلة التحليلية فكان ولا بد من العودة إلى واقع الأشياء من جديد فأسترجع الشكل خصائصه بعد أن تمادت المرحلة التحليلية في تحطيمه كما أتمدت أسلوب التوليف (التصيق) كوسيلة لأثراء اللوحة.

مميزات المدرسة التكثيفية

- الاهتمام بالشكل أكثر من اللون .
- التركيز على الأشكال الهندسية لتحديد الأشكال في الفضاء .
- إظهار الأجسام على مساحات فارغة .
- إظهار الأشكال من عدة جوانب في آن واحد أي البحث عن البعد الرابع .
- التكعيبية تحاور العقل قبل الوجدان .

أستخلصه

التكيفية أسلوب فني أهتم بالبحث
عن البعد الرابع في اللوحة وأعتمد
على القواعد الهندسية لخلق جمالية
ترتكز على رؤية معمارية للأجسام
من روادها

- بابلو بيكاسو
- جورج براك



أجرب واكتشف



أوظف و أطبق

التمرين الأول

إليك مجموعة من اللوحات الفنية. صنف الأعمال التكعيبية عن غيرها.



سيرورة العمل



بابلو بيكاسو



خوان ميرو



جورج براك



بول قوقان

التمرين الثاني

أمامك دراسة لرأس حصان للفنان بابلو بيكاسو بأسلوبه التكعيبية. أنتهج طريقة الفنان في محاولة منك لرسم رأس الثور.



التمرين الثالث

بغية تصميم واجهة لحافظة قرص مضغوط CD عن الموسيقى الأندلسية. أنجز هذا العمل بأسلوب تكعيبية في تركيب لآلات موسيقية أندلسية مستعملا خصائص المدرسة التكعيبية وقواعدها بقياس 12 x 12.

الخامة: ألوان ترابية.

بابلو بيكاسو

Pablo Picasso



دعائم وسندات

فنان إسباني ولد عام 1881 له أعمال غزيرة مرت بمرحلتين الزرقاء والوردية
يعتبر من أهم رواد المدرسة التكعيبية. من أشهر أعماله لوحة غرنيكا 1937
نساء الجزائر 1954 توفي في 08 أبريل 1973.





دعائم ورسومات

جورج براك

George Braque

ولد عام 1882، وهو من أوائل التكعبيين الفرنسيين، تتميز أعماله باختيار الألوان الجميلة المتوافقة تجنب تقليد الطبيعة وبحث فيها عن الضرورية في الأشياء كما عرفت أعماله تقنية القص واللصق من أشهر أعماله الملونة و الكمان توفي عام 1963



الأسلوب التجريدي

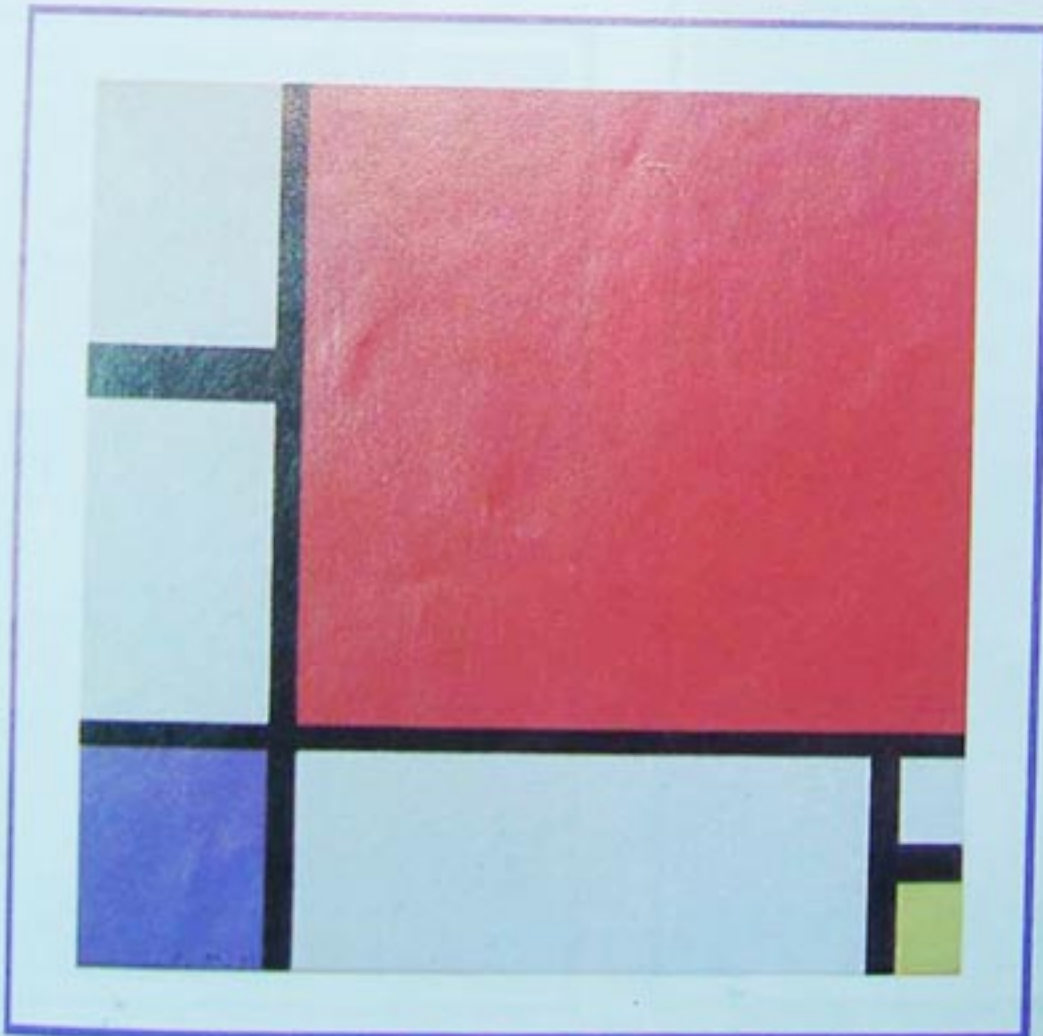
ظهر هذا النوع من الفن مع ظهور الاتجاه التكعيبي، وابتعاد الفنان عن الطبيعة، فكانت التجريدية ثورة في سبيل تحرير العمل الفني من قيود الطبيعة، والتعبير الحر عن الفكرة المجردة. فهي تهدف إلى صياغة الواقع برؤية جديدة يتجلى فيه حس الفنان باللون والحركة والخيال.

يقول بول غوغان: " الفن تجريد أستخلصه من الطبيعة بالتأمل أمامها وأمعن التفكير جيدا بالخلق الناجم عن ذلك "

وللتجريدية نوعان هما

التجريدية الهندسية

ورائدها الهولندي بيات مندريان، يعد من أوائل الفنانين الذين تحمَّسوا للشكل الهندسي، والألوان الصافية في تكويناتهم الفنية.



أتعرف

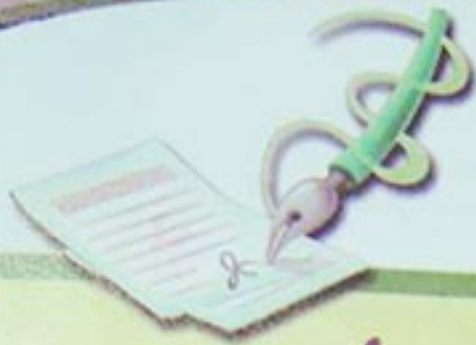
التجريدية التعبيرية

يقول كاندسكي "اللغة الدائرية بإمكانها التعبير أكثر من تعبيرات الوجه لذلك فالتجريدية التعبيرية عبارة عن سلسلة متداخلة من اللطخات اللونية العشوائية أو الخطوط التعبيرية، تهدف إلى الارتقاء إلى مستوى الموسيقى مهمة الأشكال الطبيعية، فالبحث عن القيم المجردة التي اعتبرها أكثر قدرة على التعبير عن الحقائق النفسية والانفعالية".



مميزات الأسلوب التجريدي

- تجريد الرسم من أي صورة مألوفة
- عدم الارتباط بالواقع الموضوعي.
- استعمال الألوان والخطوط بشكل رمزي مكثف.
- التعبير عن الأفكار والمشاعر المجردة.
- الابتعاد عن اللمسات التأثيرية " الإنطباعية".
- الإعتماد في لوحاتهم على الأشكال الهندسية.
- مربعات، مثلثات، مستطيلات والدوائر.



أستخلص

- ظهرت التجريدية في بداية القرن العشرين
- هي اتجاه يهدف إلى التعبير دون تقليد الطبيعة
- هي نوعان:

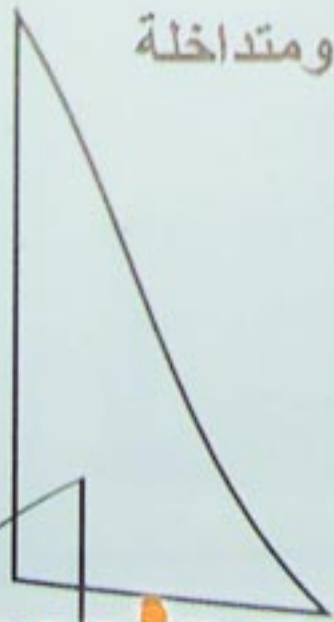
● التجريدية الهندسية:
ورائدها الفنان بيات منديان اتخذت الشكل الهندسي والألوان الصافية في بناء العمل الفني

● التجريدية التعبيرية:
هي عبارة عن لطخات متداخلة وخطوط تعبيرية تعرف حركة وحيوية.
من روادها الفنان فاسيلي كاندنسكي.
● للفن التجريدي تأثير مباشر في فن الطباعة والفنون التطبيقية والعمارة.



أجرب واكتشف

- قم بتكرار الشكل بطريقة متناوبة متقاطعة ومتداخلة
- لَوْن المساحات بألوان مسطحة



التمرين الأول

استلهم من أغصان هذه الشجرة المتشابكة تكويننا تجريديا موظفا الخطوط ، الكتل والمساحات والألوان مراعيًا التوازن والانسجام .



التمرين الثاني

إليك هذه الصورة من منظر جوي لمجمع سكني . استوح منها عملا فنيا تجريديا موظفا الكتلة ، الفراغ ، الإيقاع والانسجام في الخط واللون .



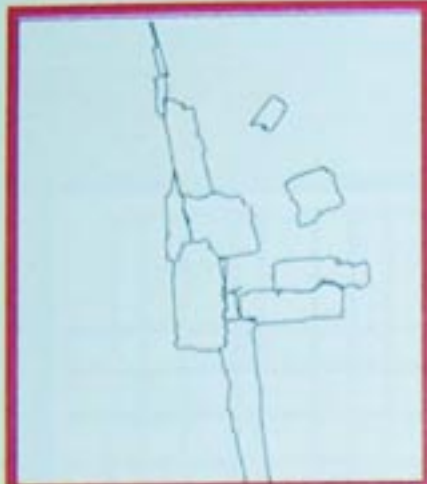
التمرين الثالث

طلب منك تصميم سجّاد عصري بطريقة تجريدية حسب أسلوب بيات مندريان مراعيًا المبادئ الجمالية للتركيب الفني من توازن وانسجام وإيقاع، ووحدة وتنوع. أنجز هذا العمل الفني بقياس 12 x 20

الوسائل:

ألوان ترابية - أوراق كونسون
استعن بصفحة دعائم وسندات

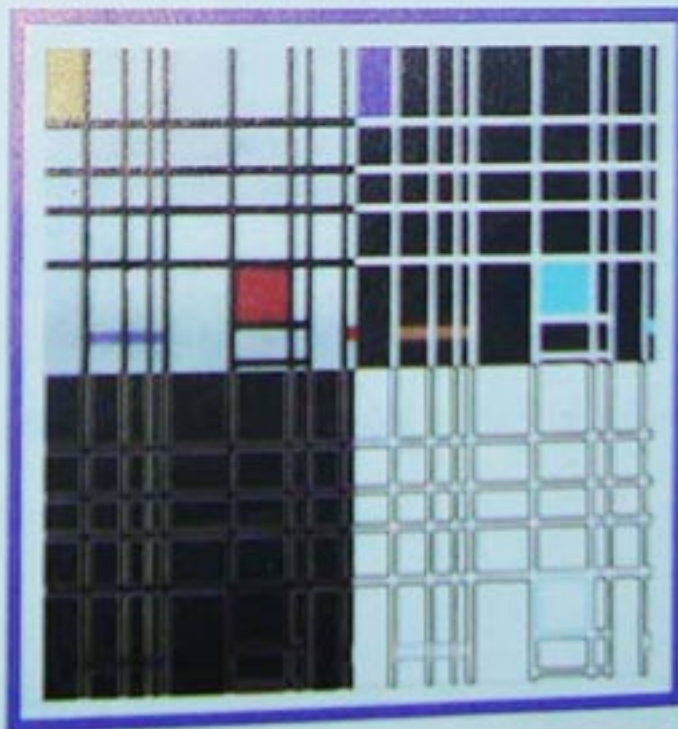
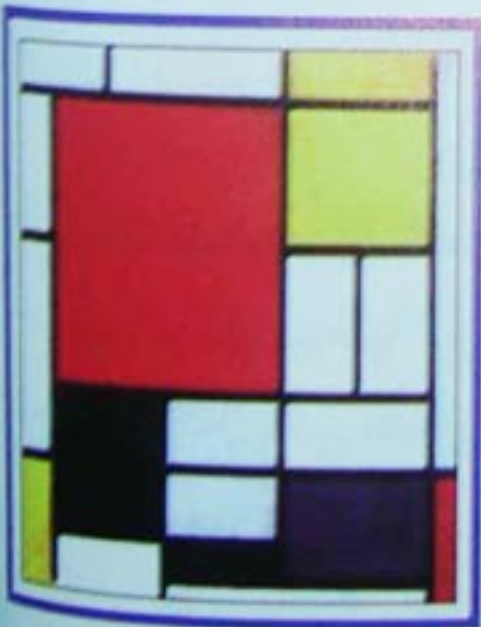
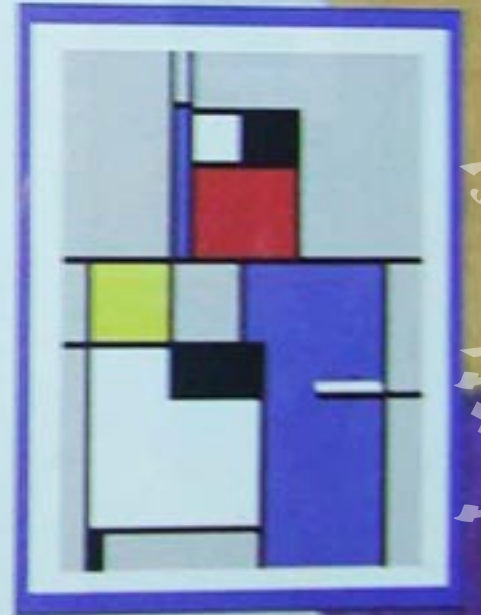
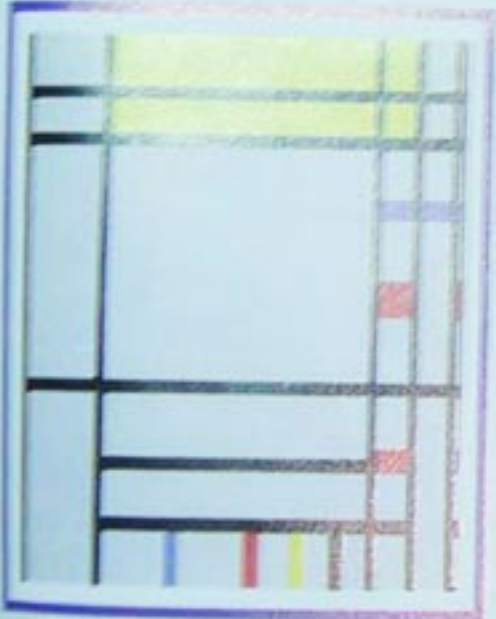
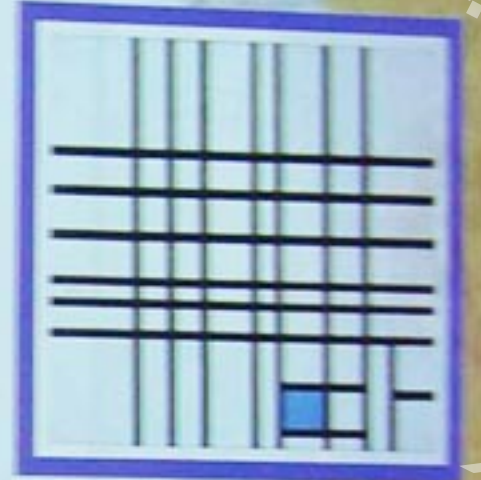
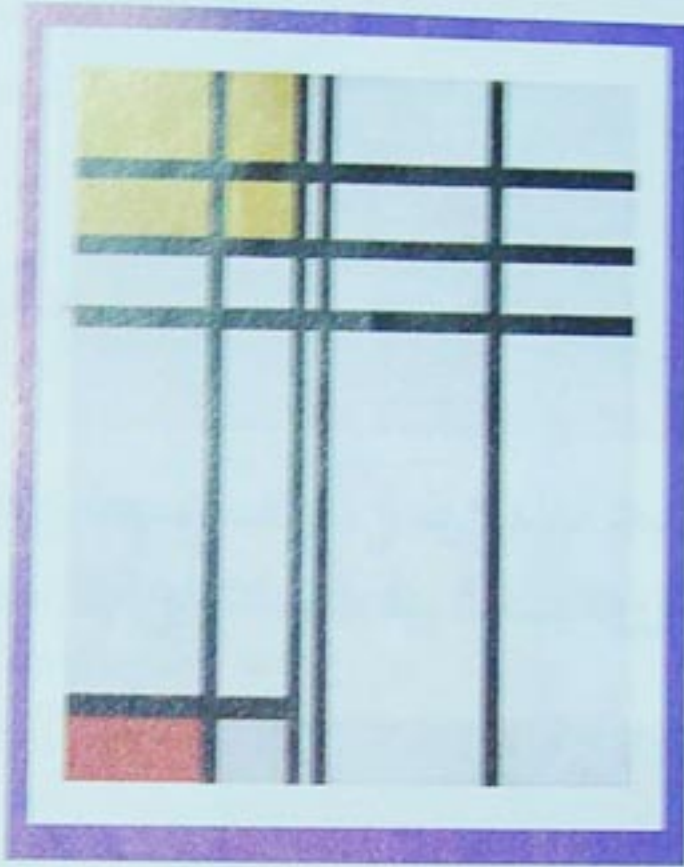
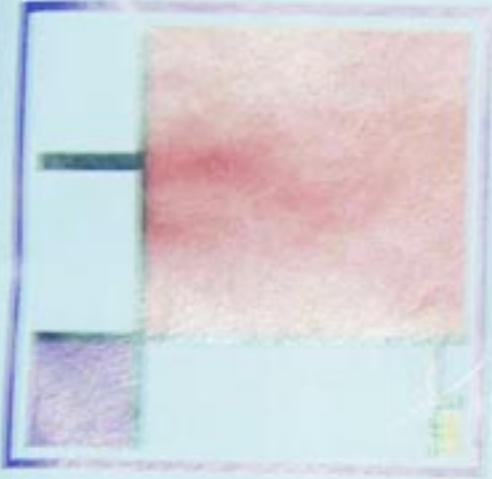
سيرورة العمل





بيات موندريان Piet Mandrian

ولد بتاريخ 7 مارس 1872، من أصل هولندي، أخذ الرّواد الخبار للفن التجريدي الهندسي خاصة والفن الحديث عامة، اهتم وتحقّق لاستعمال الأشكال الهندسية المسطحة ذات الألوان الصافية والنقية، كثيراً ما تطهّر خطوطه السوداء لتشغل بدراسة النواحي التشكيلية للملّاس، الألوان والتراكيب البنية
توفي سنة 1944-





فاسيلي كاندينسكي

Vassily Kandinsky

ولد سنة 1866، أحد أقطاب الفن التجريدي التعبيري، له أسلوب فني متميز أعماله تعتمد على استخدام مجموعة لطخات لونية عشوائية مع الخطوط والمساحات الملونة في تداخل متكامل متناسق. عمله يعرف الحركة الحيوية والتنوع. تقنيته تلغي الأشياء الطبيعية وترتكز على التعبير عن القيم المجردة، إذ يراها أكثر قدرة على التعبير عن أعماق النفس وانفعالاتها. ألف كتاب الناحية الروحية في الفن عام 1912 توفى سنة 1944.



الأسلوب السريالي



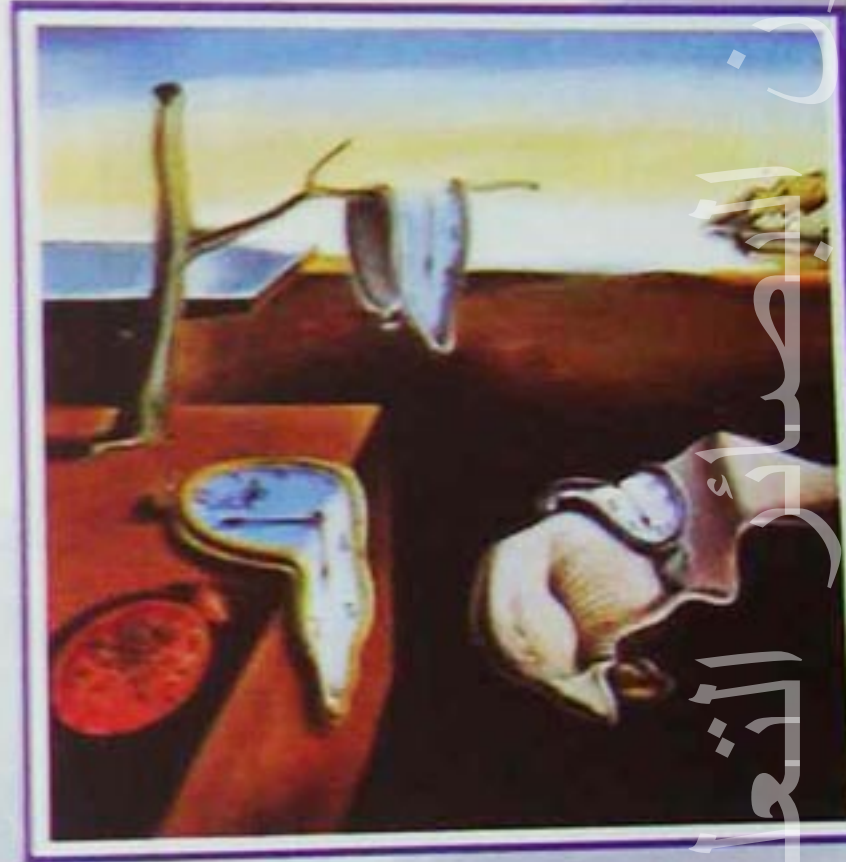
أتعرف

السريالية حركة فنية، اعتمدت على الخيال الواسع لتجاوز الواقع والإنتفاعات من قواعد المنطق الصارمة وخلق عوالم جديدة تخرج عن المألوف والمتعارف عليه، فهي تفسح المجال للتأمل والحلم. ظهرت بفرنسا وازدهرت بين عامي 1924-1929 تدعى كذلك بالواقعية.

اعتمدت على نظريات فرويد رائد التحليل النفسي خاصة ما يتعلق بتفسير الأحلام

مميزات المدرسة السريالية

- الاهتمام بالمضمون أكثر من الشكل.
- الإيمان بالقدرة الهائلة للأحلام في التعبير.
- التركيب الغريب للأجسام لخلق إحساس بعدم الواقعية.
- التركيز على كل ما هو غريب ومتناقض ولا شعوري.



يبرز الفنان سلفادور دالي اللامعقول بصورة معقولة كما تبدو من خلال هذه اللوحة حيث يسيل الزمن وينصهر الوقت





أجرب واكتشف

استلهم من جذع شجرة موضوعا
سرياليا معتمدا على خيالك لإبداع
شكلا غريبا كما يفعل السرياليون

أستخلص

- السريالية مدرسة فنية تعتمد على الخيال لتنفذ من الواقع إلى عالم جديد تطبعه الغرابة.
- لقد اهتمت بالمضمون وليس الشكل.
- الاعتماد على الأحلام في التعبير.
- التركيز على ما هو غريب في تجسيدها للأفكار.
- من روادها:
سلفادور دالي
خوان ميرو.



أوظف و أطبق

التمرين الأول

ليك هذه اللوحات الفنية .
حدد من بينها العمل السريالي



التمرين الثاني

يزخر أدبنا الشعبي بكثير من الحكايات والأساطير ، استلهم منها
كائنا خرافيا ، ثم أعد رسمة بطريقة سريالية معتمدا على خيالك .

التمرين الثالث

إن كوكب الأرض يستغيث بفعل التلوث والاحتباس الحراري ، مما يهدد البشرية
فهو مشكلة تؤرق العالم وتبعث فيه الخوف والهواجس ، لما سيكون عليه كوكبنا
إنه عالم سريالي .

نجز عملا سرياليا معتمدا على خيالك وتصوراتك ، تتناول فيه هذا الموضوع
لقياس 10x20 .

لوسائل ألوان ترابية
وراق كونسون

سندات : لوحات سريالية ، صفحة دعائم وسندات .



سيرورة العمل



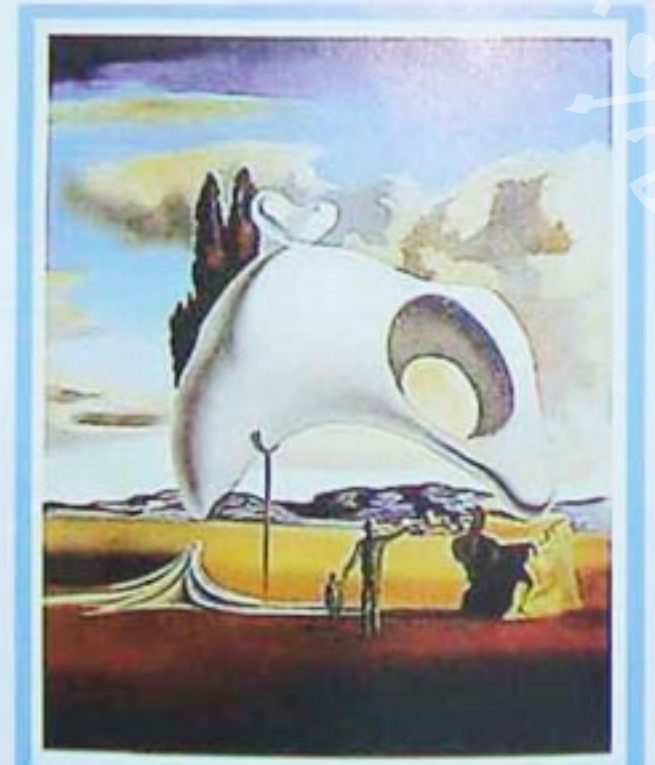
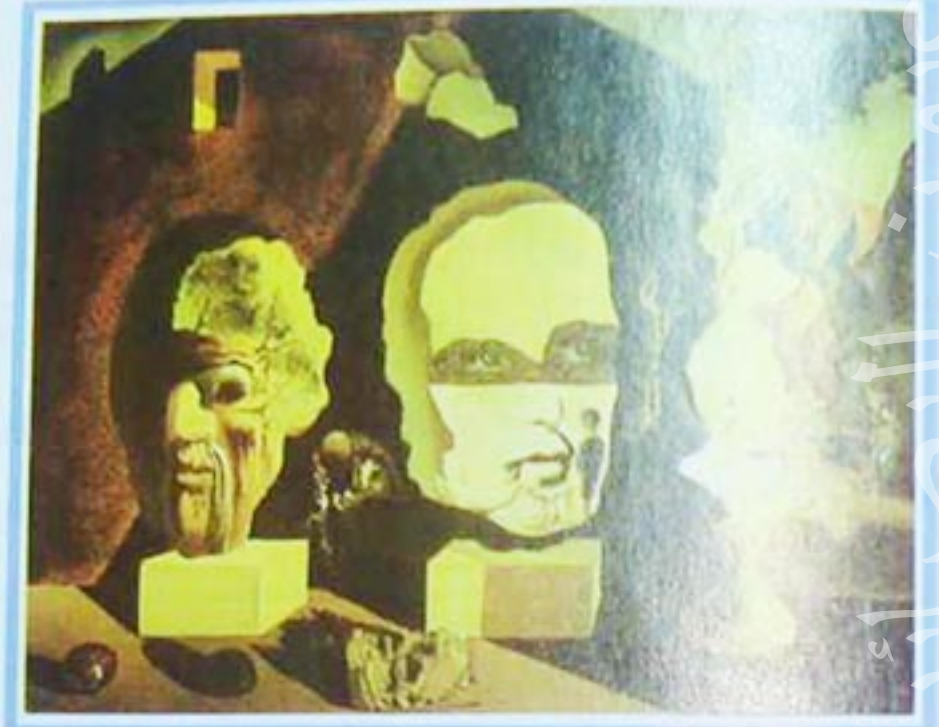


سلفادور دالي Salvador Dali

فنان إسباني ولد في 11 ماي 1904 ، من أشهر رسامي القرن العشرين عرف بأعماله السريالية الغريبة ، الشبيهة بالأحلام ، مهارته في الرسم منسوب إلى تأثير عصر النهضة . توفي في 23 يناير 1989 من أشهر أعماله الفنية : إصرار الذاكرة عام 1931 .



دعائم وسندات



الأسلوب المستقبلي



أتعرف

ظهرت بإيطاليا في بداية القرن العشرين ، ثم انتقلت إلى فرنسا سنة 1910 كانت تهدف إلى رفض الماضي ، حيث اهتم فنان المستقبلية بالتغيير الذي ميز القرن العشرين و عرف السرعة و التقدم التقني ، فقد حاول الفنان التعبير عنه بالحركة والضوء ، فكل الأشياء تتحرك وتجرى وتتغير بسرعة .
تمكنت المستقبلية من نقل روح العصر الذي يفرض أسلوبا سريع الإيقاع .
فانتقدوا التكبيين لخلو أعمالهم من الحركة ، ورفعوا مبدأ فنيا يقوم على الآلة والحركة و السرعة .

ويقول أحد الفنانين المستقبليين " إن الحصان الذي يركض لا يملك أربعة حوافر فحسب ، بل له عشرون وحركتها مثلثية " ، لذلك يرسمون الأشخاص والخيال بأطراف متعددة ، فتبدو اللوحة المستقبلية كأموج ملونة متعاقبة .
من روادها: الفنان ديبيرو ، بوتشيوني والفنان جياكوموبالا.



مميزات المدرسة المستقبلية

- رفض الماضي والعودة إليه .
- التعبير عن روح العصر .
- تجسيد الحركة الديناميكية التي تميز عصر الآلة .
- اعتماد إيقاعات حركية مستمرة للتعبير عن السرعة .



في لوحة "مرنة" للفنان المستقبلي بوتشيوني التي رسمها عام 1912 يوحى الشكل في عمومها بإنسان متدثر بثياب فضفاضة ذات ألوان زاهية يحركها الهواء فتنسب تفاصيلها في إيقاعات حركية مستمرة .



أجرب وأكتشف

إليك هذه الطائرة الورقية .

- قم برسمها وتكرارها بشكل متناوب يجسد الحركة التي عبرت عنها المدرسة المستقبلية .

أستخلص

ظهرت المدرسة المستقبلية في بداية القرن العشرين بإيطاليا .
تعبّر عن الديناميكية والحركة التي تميز عصر الآلة .

وقد اهتمت بالتغيير الذي جاء به التقدم التقني وعبرت عنه بإبراز السرعة والحركة والإيقاع

من مميّزاتها :

- التعبير عن روح العصر .
- تجسيد الحركة والديناميكية لعصر الآلة .
- اعتماد إيقاعات متحركة ومستمرة .

من روادها: **ديبيرو** - **بوتشيوني**



أوظف و أظرف

التمرين الأول

- إليك هذه الأساليب الفنية حدد منها الأسلوب المستقبلي .



التمرين الثاني

- إليك هذه الصورة لمتزحلق على الثلج .
أضف عليه الحركة والسرعة و التكرار حتى لا يبدو جامدا وذلك باعتماد الأسلوب المستقبلي مستعملا الورق الشفاف .



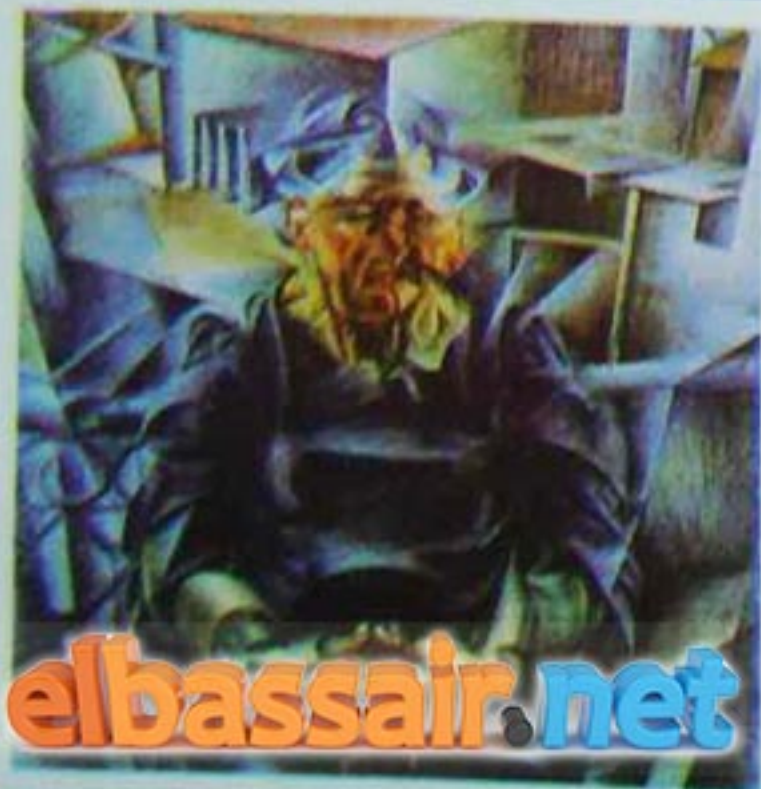
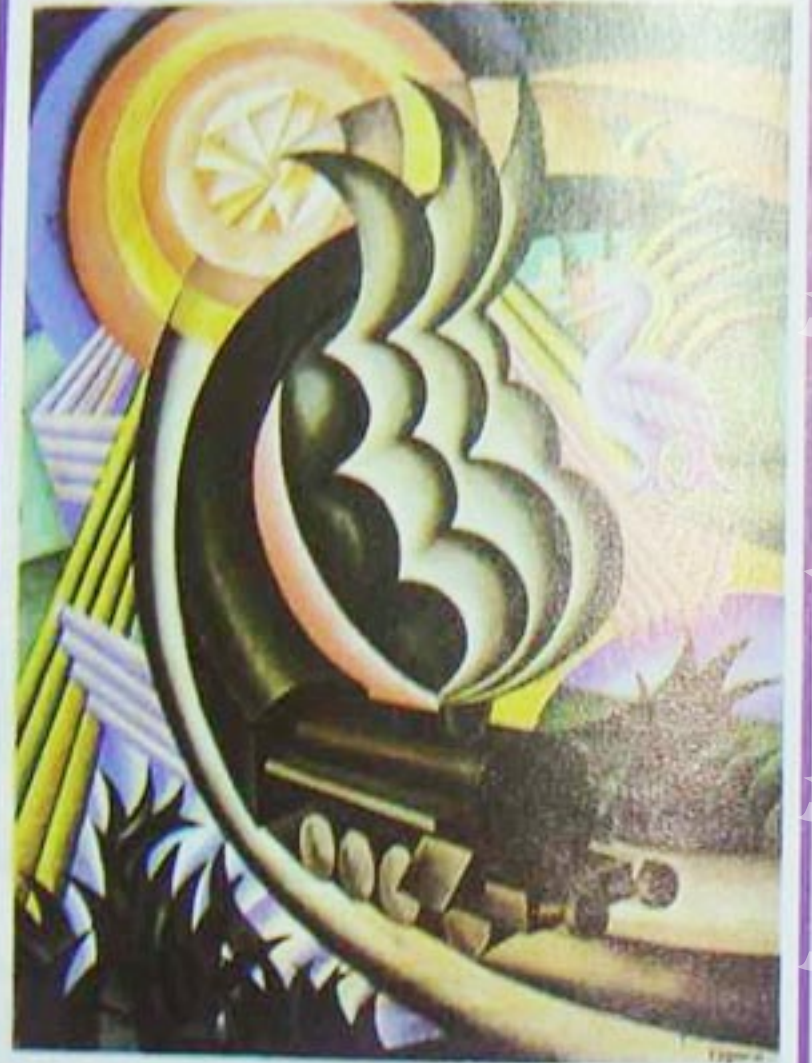
التمرين الثالث

لقد أضحي في عصرنا هذا كل شيء يتحرك كسلسلة انتاج بمصنع ،
إنه عصر السرعة . جسد هذا المفهوم في عمل فني بأسلوب مستقبلي
تعتمد فيه على المبادئ الجمالية لهذا الأسلوب معبرا عن الحركة والديناميكية
في ايقاع حركي ولوني متعاقب متردد ينبض ويتفاعل مع روح العصر .
الوسائل: ألوان مائية . أوراق كونسون . السندات .
استعن بصفحة دعائم وسندات .



فورتوناتو ديبيرو Fortunato Depero

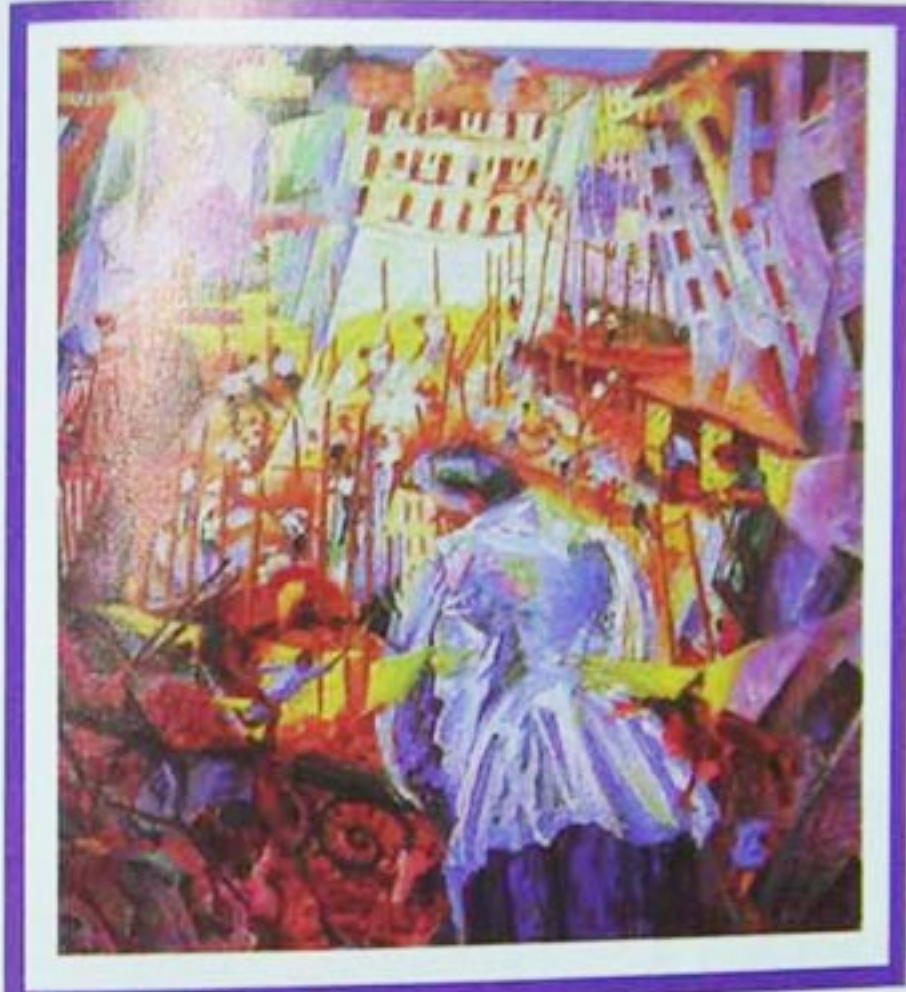
فنان إيطالي مستقبلي يعتبر رساما نخاتا كاتبًا ومصممًا ولد في 30 مارس 1892 استقر في روما أين التقى الفنان جياكومو بالا سنة 1914 . وفي عام 1919 أسس غرفة الفنان المستقبلي وأنجز العديد من الأعمال في الرسم والتصميم و الديكور بنيويورك توفي في 29 نوفمبر 1960 .





أمبيرتو بوشيونى Umberto Boccioni

رسام ونحات إيطالي ولد سنة 1882 بعد راندا من رواد المدرسة المستقبلية حيث نشر مقالا سنة 1914 يقول فيه "إن الانطباعيين ينجزون اللوحة للتعبير عن حالة مميزة للحياة باضفاء اللون والضوء عليها، نحن نملك نغمة حياة للوحة بتحليل الزمان والمكان والشكل في حركة مستمرة".
من أشهر لوحاته التعمد وهي لخصم بركنض.
توفي سنة 1916 بعد سقوطه من على حصان.



تباين الألوان الحارة والباردة



تنقسم الدائرة اللونية إلى قسمين :

الألوان الحارة

وهي على الترتيب في الدائرة اللونية :
أصفر، برتقالي مصفر، برتقالي، برتقالي محمر، أحمر، بنفسجي محمر،
إنها ألوان توحى بالدفء وتذكر بمصادر الحرارة مثل: النار، الشمس، كما
أنها تبعث في النفس الحيوية والنشاط.



الألوان الباردة

وهي على الترتيب في الدائرة اللونية :
أخضر مصفر، أخضر، أخضر مزرق، أزرق، بنفسجي مزرق، بنفسجي
إنها ألوان توحى بالبرودة وتذكر بمصادرها مثل: الحشيش، الأشجار
السماء، فهي ألوان تبعث في النفس الهدوء والراحة والسكينة.



ملاحظة

يعتبر كل من البنفسجي المحمر والأخضر المصفر
لونين حارين وباردين بحسب استعمالهما في العمل الفني

تباين الألوان الحارة والباردة

إنه أحد أنواع التباين اللوني المتعددة يظهر عندما تتجاور الألوان الحارة والباردة.

● خصائص التباين الناتجة عن تجاور الألوان الحارة و الألوان الباردة

اللون الحارة تدفع بأشكالها إلى الأمام، أما الباردة فالتعكس.

كل منها يبرز الآخر أكثر عند تجاورها.

فالأصفر مثلا: يبدو أكثر اصفرارا عند تجاوره مع الأزرق

وبالمثل بالنسبة للأزرق فيبدو أكثر زرقة.

تباين الألوان في العمل الفني يعطيه حيوية.



تباين الألوان الحارة و الباردة

حالات التباين عند تجاور الألوان الحارة والألوان الباردة :

1 يكون التباين قويا وأكثر وضوحا عند تجاور لونين مكملين.



2 في هاتين الحالتين يكون التباين نحو اليسار أقوى من اليمين، وذلك لوجود ألوان أكثر حرارة في اليمين.



3 الأخضر الذي يتوسط اللونين الأخضرين الأكثر برودة يجعله يميل الى الحرارة .



4 يكون التباين حادا في تجاور الألوان الأساسية .



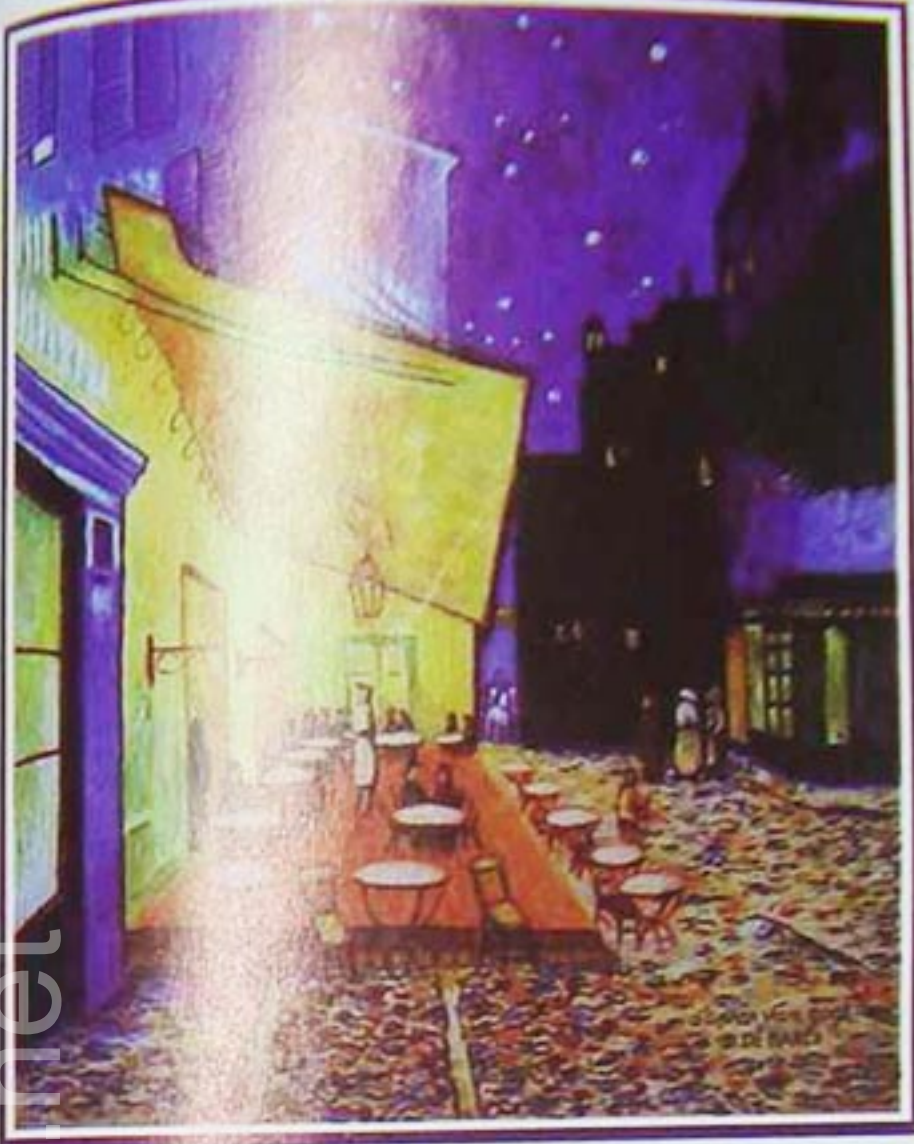
5 يضعف التباين عند وجود علاقة تربط الألوان فيما بينها فالبرتقالي والأخضر كلاهما يحتوي على الأصفر والبنفسجي والأخضر كلاهما يحتوي على الأزرق، أما البرتقالي و البنفسجي فكلهما يحتوي على الأحمر.



6 ينطفئ التباين عند مزج الألوان بالأبيض أو الأسود.



تباين الألوان الحارة والباردة



ماذا أشاهد في هذه اللوحة ؟

تبدو سقيفة المقهى مشعة ببتارة قوية صفراء متباينة مع ما تبقى من الشارع والسماء المتكونة من قيم زرقاء ومخضرة وهذا ما يضفي حيوية خاصة .

فالسقيفة تبدو أكثر نشاطا وحيوية أكثر دفءا ورحابة أكثر برودة ووحشة، لقد استعمل الفنان فن غوخ في اللوحة تباين خاص وهذا ما تتميز به الألوان الحارة والباردة في التباين .



أجرب وأكتشف

أستخلص

- يظهر التباين بقوة بين الطبقتين الحارة والباردة .

- الألوان الحارة تدفع بأشكالها إلى الأمام . أما الباردة فالعكس .

- الألوان الباردة والحارة تعطي انطباعا بوجود بعدا ثالثا رغم توأجدها في سطح ذو بعدين فقط .

elbassair.net

قم بتقطيع مساحات متساوية القياس من الورق المصمغ بألوان حارة .
أحمر ، برتقالي ، أصفر .
وباردة .

أزرق ، بنفسجي ، أخضر .
جاور هذه القطع في شكل يحقق التباين اللوني .



تباين الألوان الحارة والباردة



أوظف و أطبق

سيرورة العمل



التمرين الأول

لتحقيق التباين بين الطبقتين الحارة و الباردة
- لون باقة الورد التي أمامك مستعملا تقنية اللطخ .



التمرين الثاني

لون هذه البالونات لتحقيق التباين بين الألوان
الحارة والألوان الباردة



التمرين الثالث

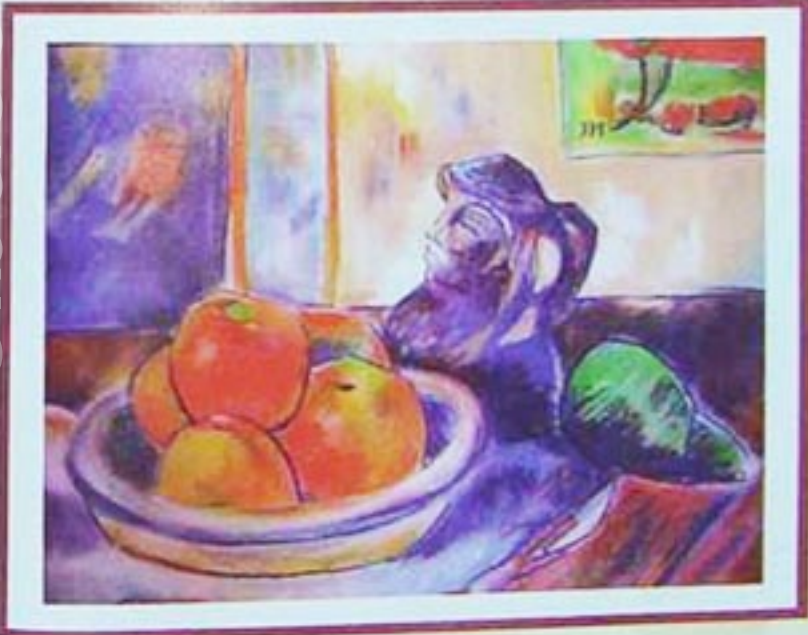
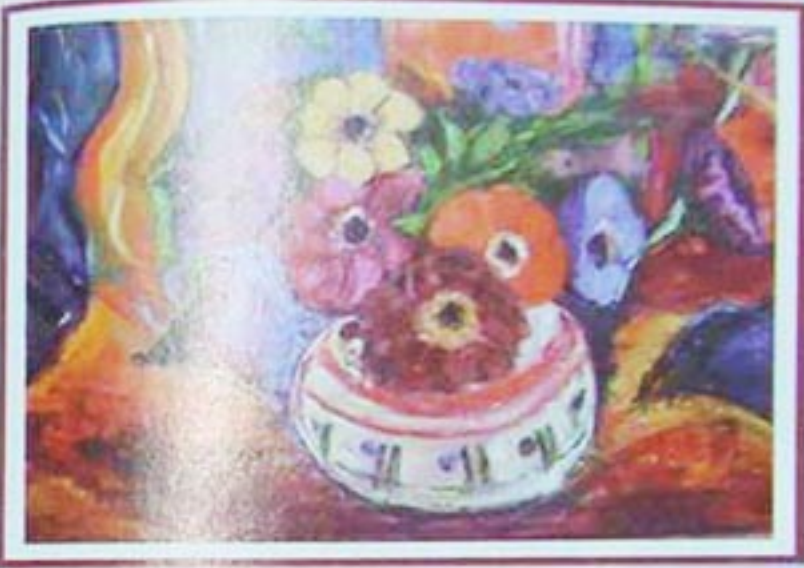
حضرت إحتفالات ليلة عيد الاستقلال 05 جويلية و شاهدت العروض النارية
وتشكيلاتها المتنوعة و ألوانها الفاقعة والمشعة .
- جسّد هذا المظهر في لوحة فنية تبرز فيها قوة التباين و معبرا عن الأحاسيس
والإنفعالات التي عايشتها في هذه الليلة .



دعائم وسندات

بول غوغان Paul Gauguin

ولد في 7 جانفي عام 1848 رسام فرنسي تخرج من بين أعضاء المدرسة الأنطباعية، إلا أنه أبدى ميولات أخرى، فكان من المؤسسين لحركة فنية لاحقة، كان يريد أن يستكشف العالمين الأولى للأبداع، فأمضى فترة في بريطانيا فضاءها رفقة جماعة من أصدقائه، أطلق على المجموعة اسم مدرسة جسر القنن، ونشأت معها الحركة التركيبية، التحق بعدها بصديقه الرسام فان غوخ، كان له بالغ الأثر على أتباع المدرسة الوحشية توفي في 8 ماي عام 1903.



التركيب الفني الوحدة و التنوع

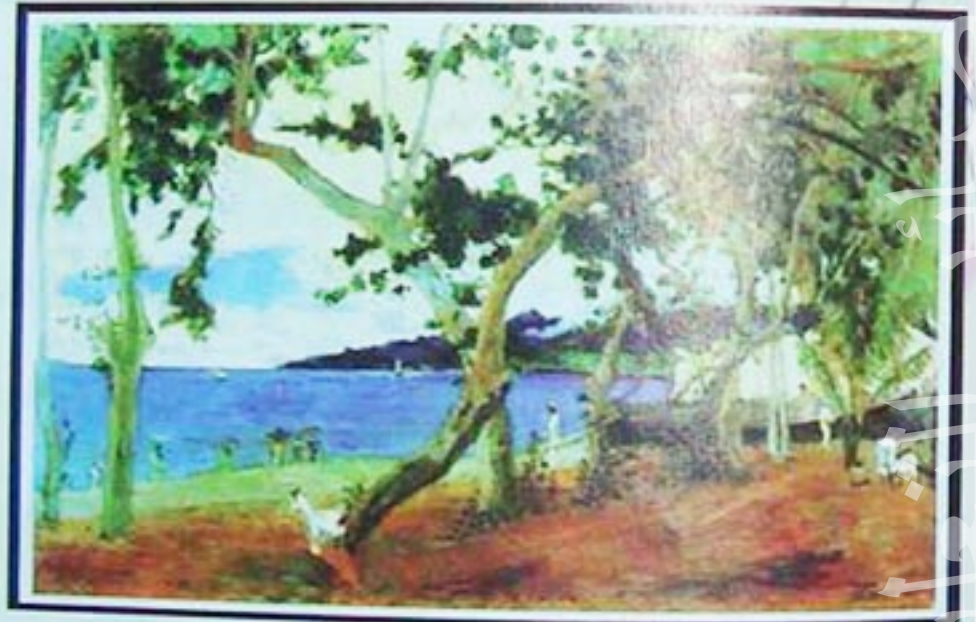
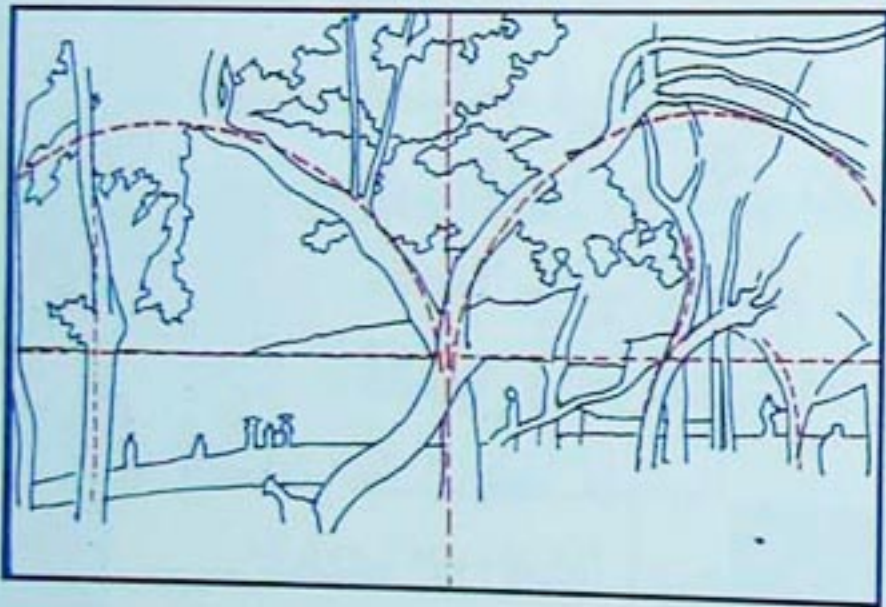


التركيب الفني

إن التركيب في العمل الفني هو نتيجة لتخطيط واع ومدروس، يتحكم في توزيع العناصر التشكيلية وفق المبادئ الجمالية من توازن وانسجام وحركة ووحدة وتنوع، حتى يبدو العمل الفني متكاملًا ومترابطًا.

مركز جاذبيه اللوحة

التركيب الفني الناجح يتشكل بتحديد مركز جاذبية اللوحة مع تنظيم فضائها ومستوياتها من حيث توزيع الكتل والفراغات والقوائم والفواتح.



تركيب لوحة بول غوغان يرتكز على الشجرتين اللتين تتوسطان اللوحة المتواجدة في مقدمتها، ويتقاطعا تشكل شبه ستار في شكل أقواس وكأنه ينفتح على مشهد بانورامي وضئاً لمنظر البحر.

الكتل اللونية

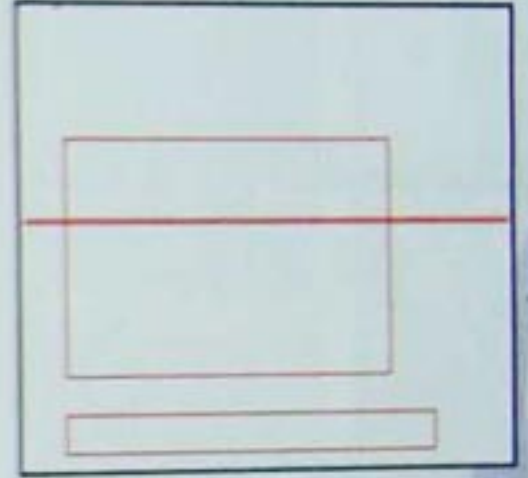
إن القيم اللونية للوحة تتميز وتتفارق وتتناظر بسبب التباين الحاصل بين الألوان الباردة، زرقة البحر، إخضرار الأشجار، وباقي الألوان الحارة.

الوحدة و التنوع



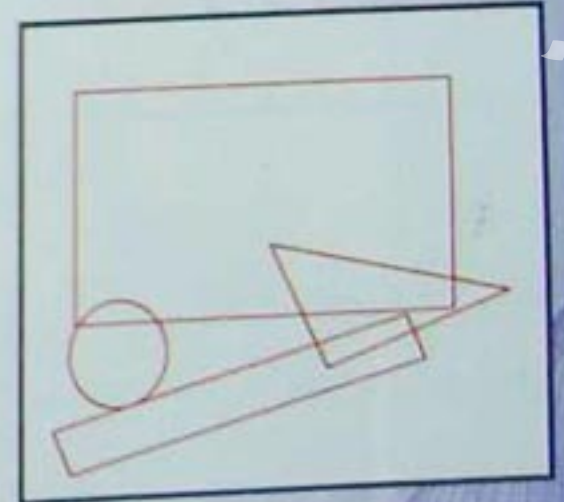
المبالغة في التنوع

الأشياء تبدو مبعثرة ، مما يشنت الرؤية بدل أن يجلبها إلى نظرة جامعة ومعقولة .



المبالغة في الوحدة

طريقة توزيع الكتل تفتقر للأصالة ، يغلب عليها طابع الروتين الذي لا يجلب الإهتمام ، فنلاحظ أنّ الأفق يقسم اللوحة إلى قسمين . فالطبق والفواكه يشكلان كتلة واحدة مثقلة لغياب التنوع .



التوظيف الأمثل للوحدة في التنوع

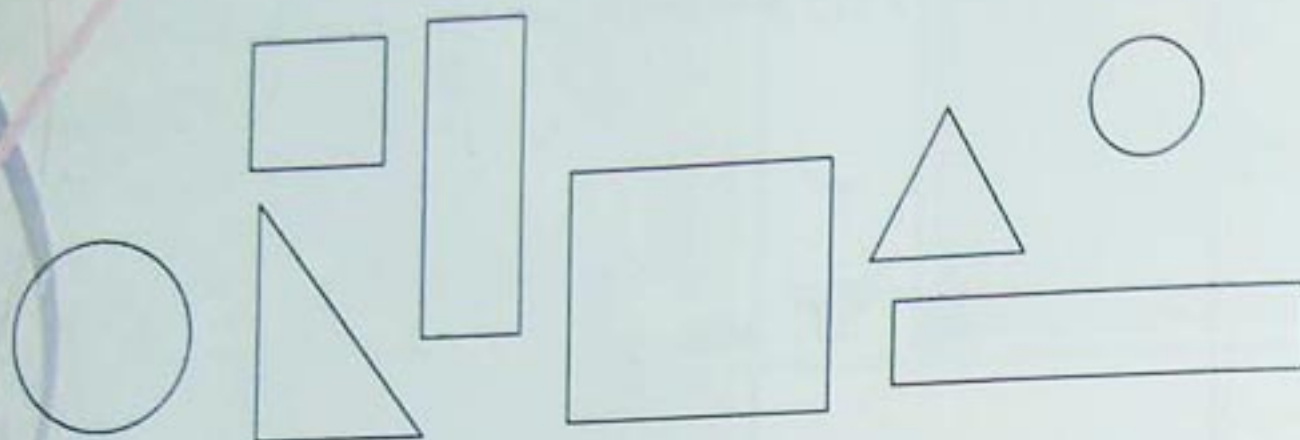
يكفي مقارنة هذه الأشكال مع ماسبقها ، لتدرك الفرق ، وتعرف بأن هناك وحدة الترتيب المدروس لكل ، وفي نفس الحالة لوضعية الكتل وتوزيع مختلف عناصر اللوحة .

التركيب الفني الوحدة و التنوع



أجرب واكتشف

إليك الأشكال الهندسية التالية.
استعملها في بنائك للوحة فنية بطريقة تبرز فيها التوازن والإسجام
في الوحدة والتنوع.



أستخلص

الوحدة

إن وحدة العمل الفني تفسّر في أنها التكوين الذي تصاغ فيه
العناصر التشكيلية للوحة وتنصهر لتشكّل كلاً متكاملًا.

التنوع

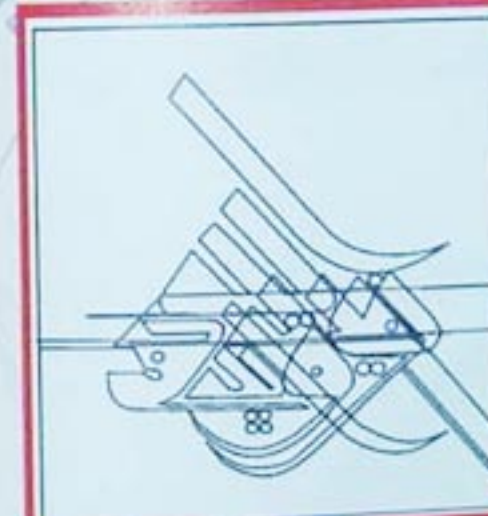
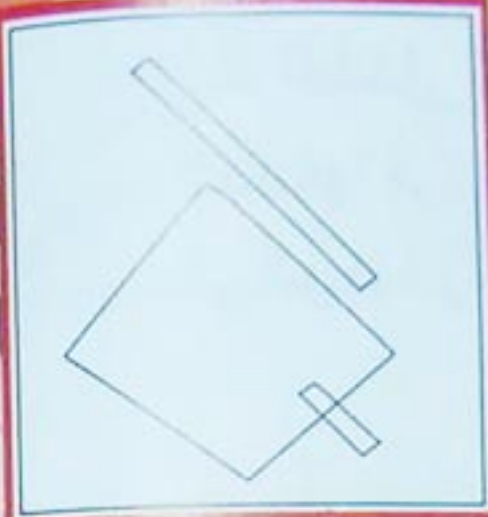
هو عملية توزيع العناصر التشكيلية بطريقة جذابة حيوية بعيدة عن الرتابة
والنمطية، وبعيدة عن التنوع من أجل التنوع، لتكون العناصر منسجمة كانسجام
ألوان الطيف.

أي اختلال بين الوحدة والتنوع، يفقد العمل الفني مقوماته الجمالية، لأن التناسب
بينهما بمثابة صلب العمل.

التركيب الفني الوحدة و التنوع



سيرورة العمل



التمرين الأول

- استعمل الرموز الشعبية التقليدية المتداولة في الصناعات النسيجية والفخارية في تركيب فني مراعي التوازن والإيقاع والإسجام في وحدة متنوعة .



التمرين الثاني

- قم بتركيب فني بالأرقام فقط مراعي التقاطعات في تكوينها محترما التبويب والبناء المحكم للعناصر التشكيلية في إنسجام يبرز الوحدة والتنوع .

1 2 3 4 5

التمرين الثالث

بغية تزيين فناء مدرستك .
قم بتصميم جدارية اعتمادا على الأشكال الهندسية وتداخلها في تركيب فني يبرز البناء المحكم للعناصر التشكيلية في تناسق كلي للوحدة والتنوع .

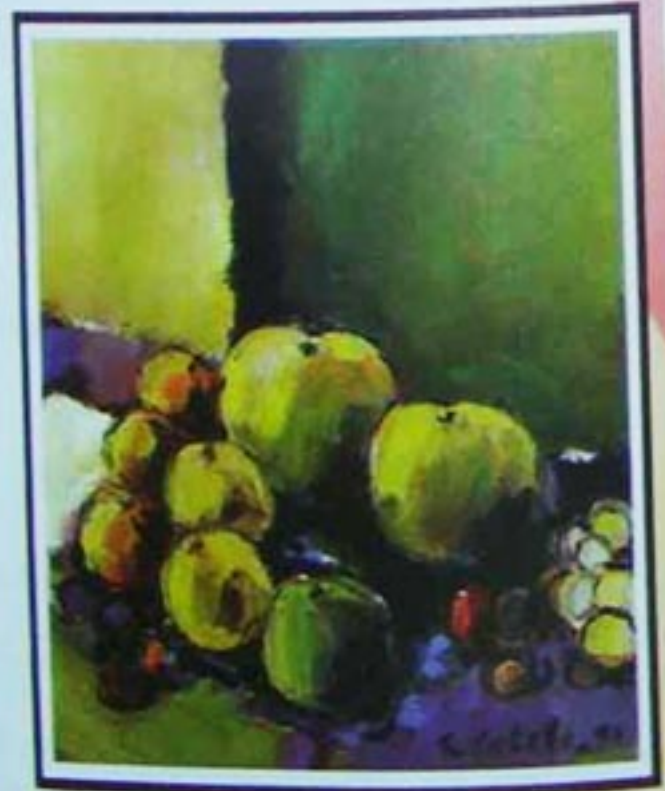
الوسائل : ألوان مائية أوراق كونسون .

السندات :- استعن بصفحة سندات ودعائم .



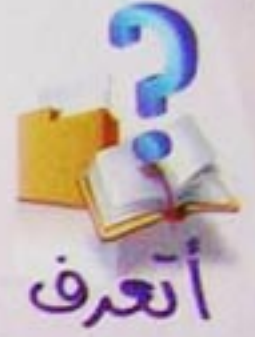
دعائم و سندات

التركيب الفني الوحدية و التنوع



موقع عيون البصائر التعليمية

أنواع التقنيات



التقنيات الفنية

التقنية الفنية هي الأثر الذي تحدثه الخامات المستعملة والطريقة التي يتناولها الفنان في تعامله مع العمل الفني ، وتختلف من فنان إلى آخر .



تقنية التوليف
(التلصيق)

تقنية اللطخ

تقنية التهشير

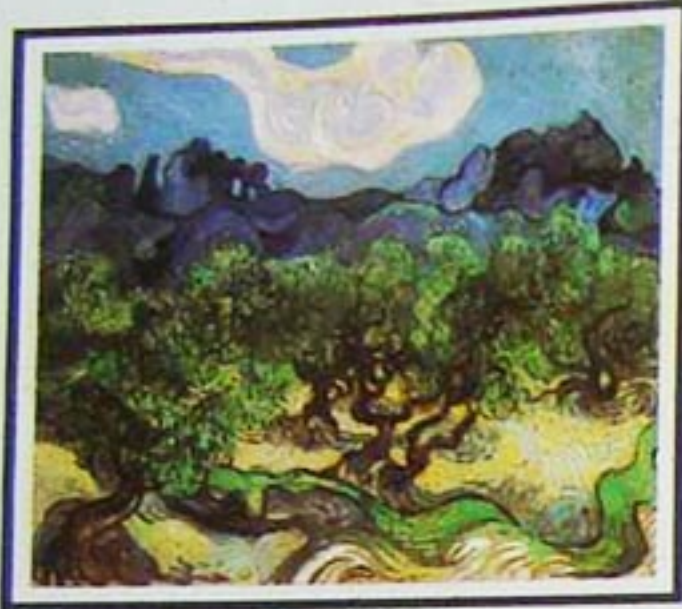
تقنية التنقيط

هناك من التقنيات الفنية ما يوحى بالهدوء والليونة ، كما هو الحال في لوحة الفنان "ليوناردو دافينشي" حيث تبدو الخطوط متوازنة وأحيانا متقاطع بعضها بصورة خفيفة ، وهذا ما يضيف جمالا ونوعا من النعومة على العمل الفني . إنه الهدوء ، التركيز ، الرزانة والمهارة اليدوية التي يتميز بها الفنان .

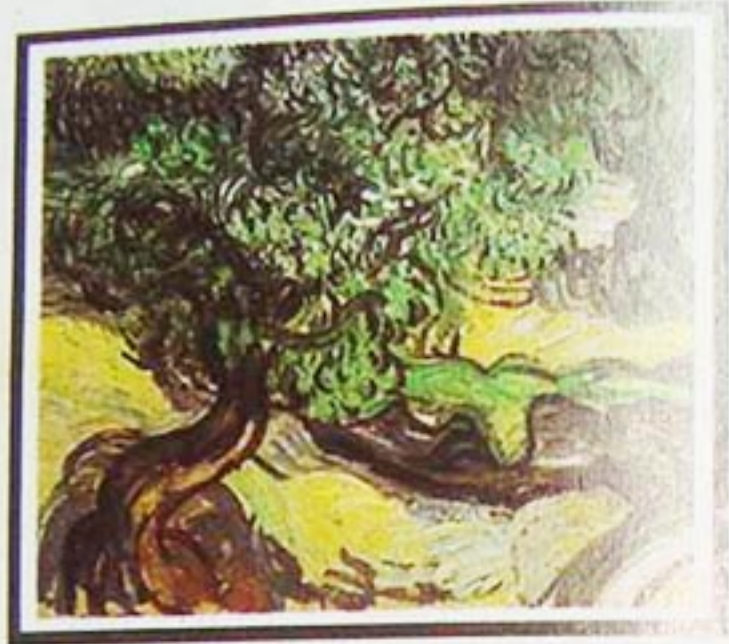


أنواع التقنيات

وهناك من التقنيات الفنية التي تبرز الاضطراب والمزاج المتوتر للفنان، لذلك فإن الخطوط عند الفنان "فان غوخ" جاءت متموجة تترك الانطباع بالحركة، فهي تتقاطع تتداخل وتتطابق وتتتابع مشكلة تشابكا مترابطا وجملة من الخطوط والتشجير واللمسات واللطحات العنيفة والجريئة، إنها بصمة الفنان "فان غوخ".



فان غوخ استعمل قوة التنوع في الملامس بين عناصر الموضوع



قوة اللمسات واتجاهاتها تصنع وتجسم الأشكال

- أعد رسم هذا الجزء متبعا طريقة تعامل الفنان "فان غوخ" مع اللون.



أستخلص

- التقنية الفنية هي الأثر الذي تحدثه الخامة المستعملة والطريقة التي يتناولها الفنان في تعامله مع العمل الفني وتختلف من فنان إلى آخر
- لكل خامه تقنيته وقد تتعدد إلى أكثر من تقنيه .
- التقنية تساعد على إبراز الملامس والانفعالات وتعبر عن الحالات النفسية للفنان .



أوظف و أظرف

التمرين الأول

هذه شجرة السرو التي اعتاد الفنان "فان غوخ" رسمها. - أعد رسمها ملونا إياها بطريقة الفنان.



التمرين الثاني

- أعد رسم هذا البيت الريفي بأسلوب "فان غوخ" مستعملا الألوان الترابية.



التمرين الثالث

الكثير هي المناظر الطبيعية التي تروقك وتجعلك متعلقا بها لدرجة أنها تبقى عالقة في ذهنك. - أعد رسم هذه الصورة الذهنية إلى لوحة فنية لمنظر شغل بالك واهتمامك وذلك بالخط واللون حسب طريقة وأسلوب الفنان "فان غوخ" بقياس 10 x 20.

الوسائل: ألوان ترابية - أوراق رسم.

السندات: أعمال الفنان "فان غوخ" - صفحة دعائم



سيرورة العمل





دعائم وسندات



فانسون فان غوغ Vincent Van Gogh

فنان عالمي ولد سنة 1853 بهولندا يعد أحد أقطاب الحركة التشكيلية خلال القرن التاسع عشر. هو من أشد الناس حساسية وأقلهم تحملاً للأذى، نكي ويحمل في صدره عاطفة جياشة انبثق منها أسلوب قائم على اللمسات وخطوط لينة متصاعدة منعرجة معبرة وكأنها انتزعت من خفقات قلب هلوع ينبض باللون والخط. توفي سنة 1890 بعد أن ترك أعمالاً إبداعية خالدة.

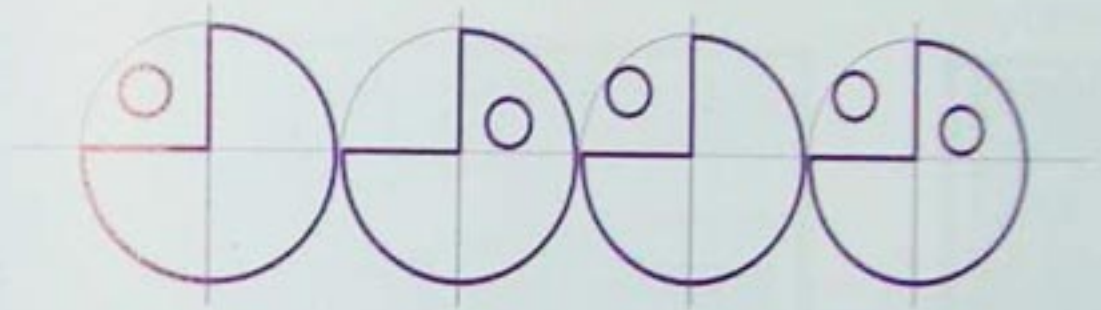
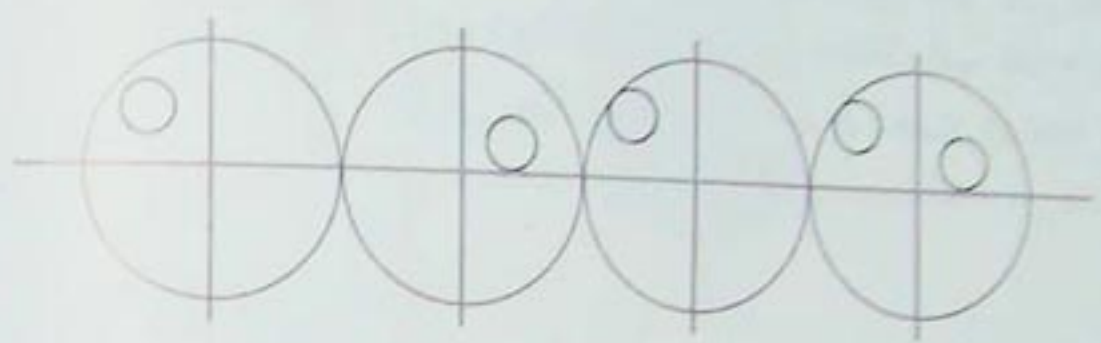


elbassair.net

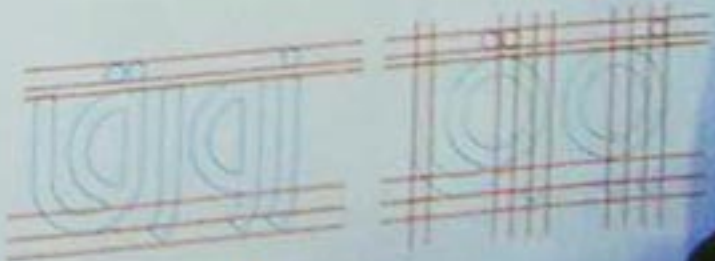
الشعار المبتكر

الخط العربي

إن جمالية الحرف العربي ومرونته التشكيلية منحت الفنان إمكانيات إبداعية وابتكارية لا حدود لها في تصميم تحوير وهندسة الحرف وإخراجه بصورة متجددة أصلية تحمل خصوصيات ودلالات فنية معبرة.



زورقنا



موقع
معيون
البنصائر
التعليمي

الشعار

إنه علامة غرافيكية لمؤسسة معينة دون غيرها من المؤسسات لها طابع إعلامي وإشعاري وقيمة ذات بعد ثقافي وحضاري.

أنواع الشعارات

النص الكامل لتسمية المؤسسة المعنية

مؤسسة الطباعة الرقمية

الحروف الأولى فقط من التسمية

مطا

النص بأحد نوعيه مع رسم منمط معبر

مؤسسة الطباعة الرقمية

مطا

رسم منمط معبر فقط





أجرب وأكتشف

- لديك كلمة "نور" شكل بحروفها شعارا معتمدا على هندسة حروفه وتركيبها وإخراجها بصورة مبتكرة.



أستخلص

إن مرونة الحرف العربي وجماليته تمنحنا إمكانيات إبداعية وإبتكارية لا حدود لها.

الشعار علامة غرافيكية تميز مؤسسة دون غيرها له طابع إعلامي وبعد ثقافي حضاري.

أنواعه

- شعار بالنص الكامل
- بالحروف الأولى فقط
- رسم منمط + نص
- رسم منمط

التمرين الأول

- قم بتصميم شعار مكون من حرفين فقط مراعيًا تقنية هندستهما تركيبهما وإخراجهما.

التمرين الثاني

لديك عناوين لمجلة فنية.
(لمسات - ريشة - ملونة)
اختر أحد العناوين في إنجاز شعارك.
- موظفًا النص والرسم.

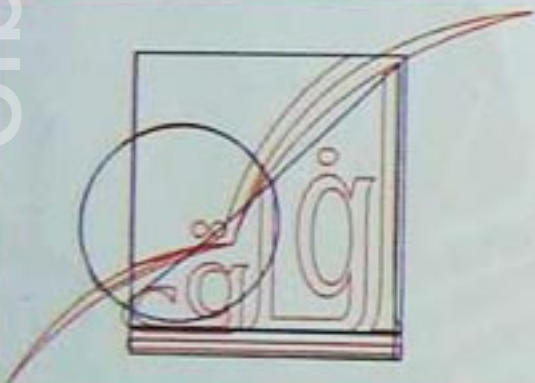
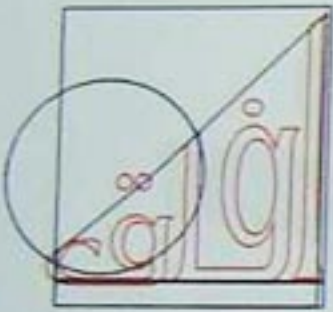
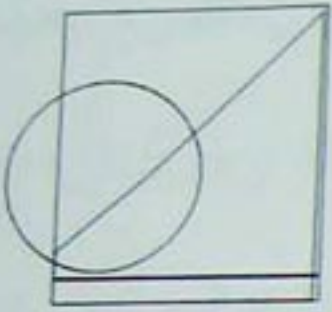
التمرين الثالث

مجلة مدرسية بعنوان أزهار نظمت مسابقة لتصميم شعار لها وكنت من المشاركين فيها.
قم بتصميم هذا الشعار بطريقة مبتكرة في هندسته وطريقة إخراج مستعملًا لونين فقط.

الوسائل : ألوان مائية . أوراق كونسون .

السندات : استعن بصفحة سندات ودعائم .

سيرورة العمل





دعائم ورسومات



DESIGN

التصميم المعاصر



التصميم المعاصر أو الديزاين Design فن حديث يعنى بتصميم المنتجات الصناعية وابتكار أشكال جديدة تطبعها الحداثة و المعاصرة، حيث يعتمد المصمم عند إعداد مشاريعه على مبادئ فن التصميم المعاصر التي تتمثل في **الجمالية والوظيفية والتسويق**، ذلك أن فكرة أن يكون الشيء جميلاً وناجحاً ليست في الواقع وليدة عصرنا .

إن محتوى ووظيفة المنتج هما اللذان يحددان شكله ويفرضان على المصمم مادته .

والتصميم المعاصر هو فن الابتكار، حيث يستلهم المصمم عناصر من الطبيعة والمحيط، ليبدع أشكالاً جديدة ومنتجات متميزة تخرج عن المألوف تلفت الأنظار وتجذب العقول .





أجرب وأكتشف



- استلهم من خلال هذا الرسم
تصميماً معاصراً لمزهرية
معتداً على خيالك في إبداع
مبتكر وجميل.

أستخلص

- التصميم المعاصر فن حديث يعنى بتصميم المنتجات الصناعية بشكل مبتكر يجمع بين
الجمالية، الوظيفة والتسويق
- يتسم بروح الابتكار والإبداع
- إن محتوى المنتج ووظيفته .
يفرضان على المصمم شكله ومادته.



أوظف و أطبق

التمرين الأول

لقد جمع الصانع التقليدي الجزائري بين الجمالية والوظيفة في تصميم هذه المرآة استلهم منه بإنجازك لتصميم يجمع بين الحداثة والمعاصرة لمرآة جديدة مبتكرة.



التمرين الثاني

إليك تصميمًا معاصرًا لكروسي يحمل سمات الفن الحديث .
انتهج في تصميمك على هذا المنوال كروسيًا من إبداعك مستحضرا مبادئ فن التصميم .

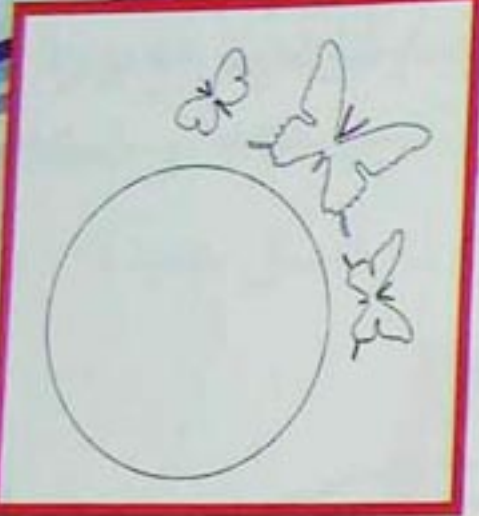


التمرين الثالث

طلب منك تصميم طاولة لجهاز كومبيوتر .
صمم هذه الطاولة معتمدا على قواعد التصميم حيث يجمع بين الجمالية والوظيفية والتسويق ، موظفا خيالك وإبداعك .

الوسائل : ورق مقوى - مقص - غراء - ألوان .
السندات : استعن بصفحة دعائم وسندات .

سيرورة العمل



elbassair.net



دعائم وسندات



ألدو روسي Aldo Rossi

مصمم صناعي من مواليد سنة 1931 بمدينة ميلانو الإيطالية كان حلمه أن يبدع أواني منزلية عصرية ذات رونق وجمال في متناول جميع الناس.



الإعلام الغرافيكي Infographie

لقد أحدثت الإعلام الآلي ثورة في مجال الإبداع و الابتكار حيث أصبحت الصورة الرقمية لها وجودا قويا في جميع المجالات و ذلك لما وفره "الويب WEB" و شبكة "الانترنت" العديد من الوسائل في الإبداع الغرافيكي حيث فتح له آفاق جديدة و غير محدودة، غيرت من نظرة المجتمع إلى العالم المرئي .

الإعلام الغرافيكي Infographie

هو الإستعانة بالإعلام الآلي في معالجة و إحداث الصورة و الرسم وهي كلمة مركبة من إعلام و تعني باللاتينية *informatique* و غرافيكي التي تعني *Graphique* (Infographie) مستعينا بذلك بكل ما هو رقمي *Numérique* من صور و فيديو و برامج .

الصورة الرقمية Photo Numérique

للحصول على الصور الرقمية هناك العديد من الوسائل :

● الماسح الضوئي Scanner

تحويل أي صورة تحليلية إلى رقمية Bitmap

● آلة تصوير رقمية

● الصور المبتكرة بواسطة برامج الإعلام الغرافيكي



البرامج التطبيقية في الإعلام الغرافيكي

هناك نوعان من البرامج التطبيقية
الإعلام المدعم بالحاسوب PAO
التصميم المدعم بالحاسوب CAO
Publication Assisté par Ordinateur
Conception Assisté par Ordinateur

• برامج CAO

برامج تستعمل خاصة في مجالات الهندسة وذلك بابتكار رسومات ذات بعدين 2D أو ثلاث أبعاد 3D .

وأهمها:

Autocad أوتوكاد
Studio Max ستوديو ماكس
True Space ترو سبايس
Corel Draw كورال دراو



الإعلام الغرافيكي

البرامج التطبيقية في الإعلام الغرافيكي

● برامج PAO

وهي الأكثر استعمالاً في مجالات الرسم والتصوير والتصميم في الدعاية و
الإشهار و الطباعة.

ومن أهمها:

Adobe Photoshop

أدوب فوتوشوب

Adobe illustrator

أدوب إيلوستراتور

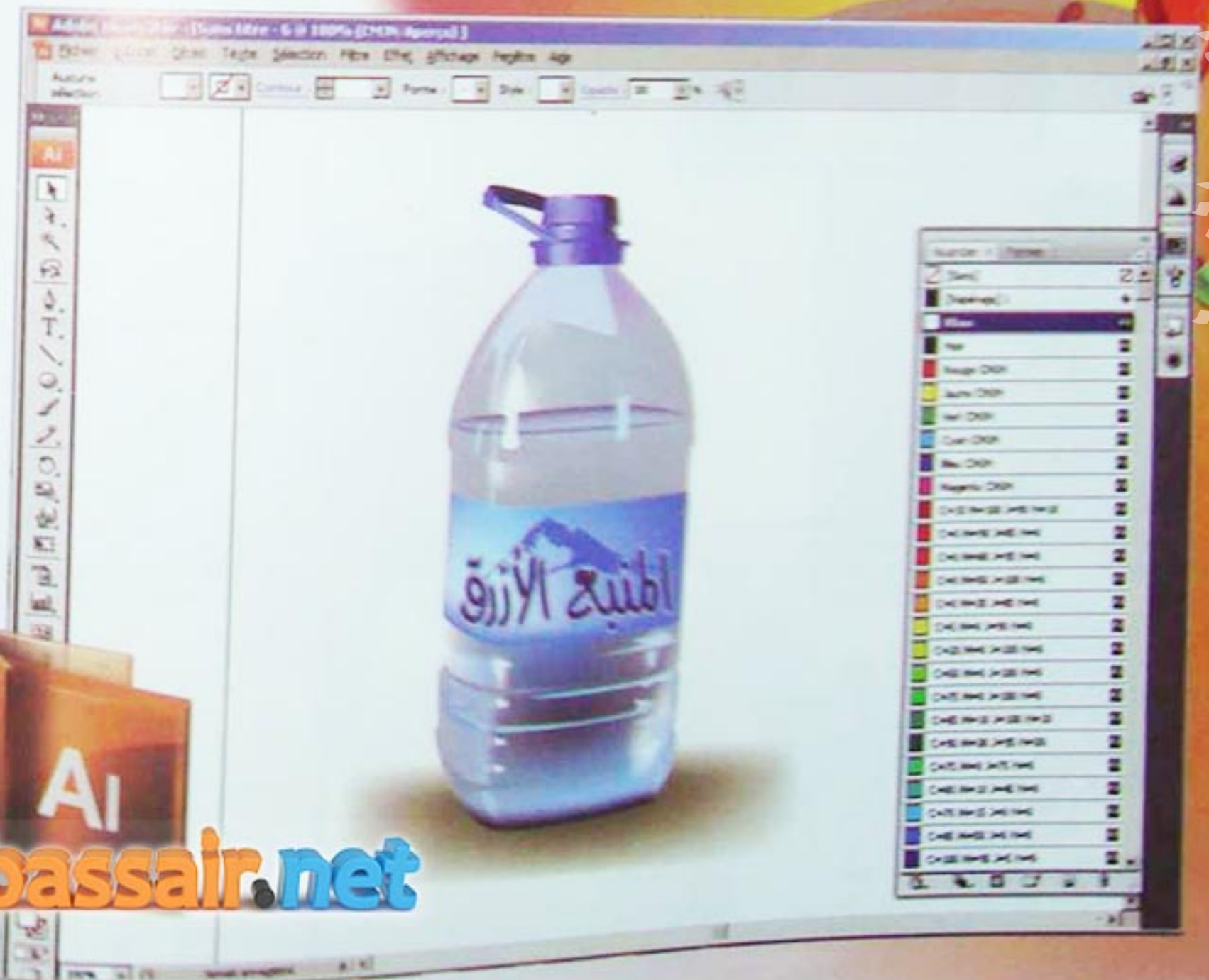
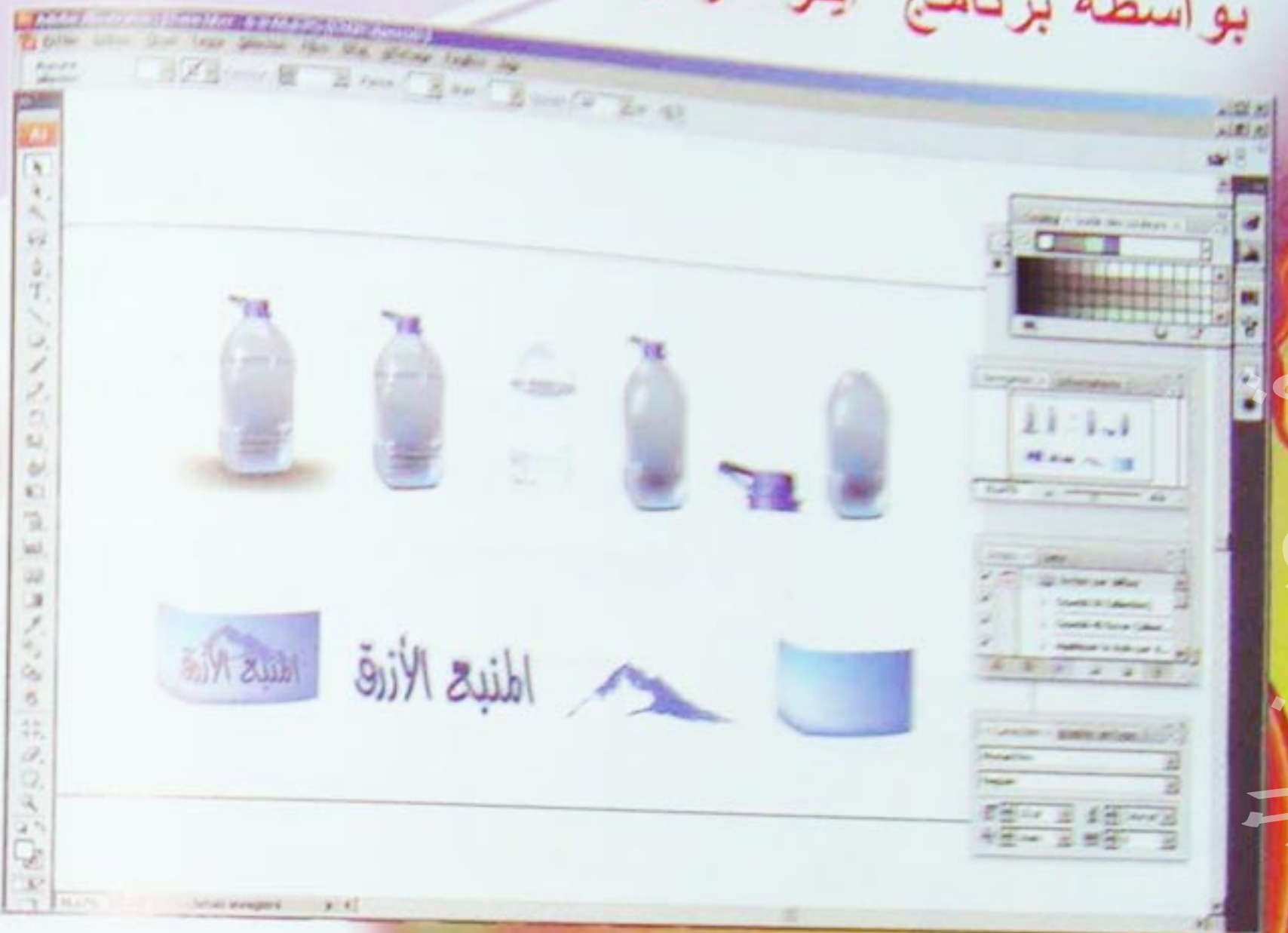
Adobe indesign

أنديزاين



elbassair.net

إنجاز تصميم لقارورة ماء معدني
بواسطة برنامج ايلوستراتور



استخلص هناك نوعان من برامج الإعلام الغرافيكي

- CAO هي برامج تستعمل في مجالات الهندسة

- PAO هي برامج تستعمل خاصة في مجال

التصميم وفنون الطباعة.



مواقع
دعائم وسندات



elbassair.net





تصميم ملصق إشعاعي يدني على الحاسوب

الملصق الجداري

هو تركيب فني يجمع بين الصورة و النص يستهدف التحسيس بقضايا الساعة كالمحافظة على البيئة ومحاربة التصحر و الوقاية من الأمراض أو إشهار سلعة تجارية أو خدمة اقتصادية إجتماعية أو ثقافية وقد تطور فن الملصقات في العصر الحديث بتطور فنون التصوير و التصميم و الطباعة والإشهار.



من أجل
كوكب صحي

شروط الملصق الإشعاعي

يكون واضح المعنى قصير المعنى
يكتب بخط واضح و عريض
يلون بألوان متباينة
يكون مصورا للحقيقة

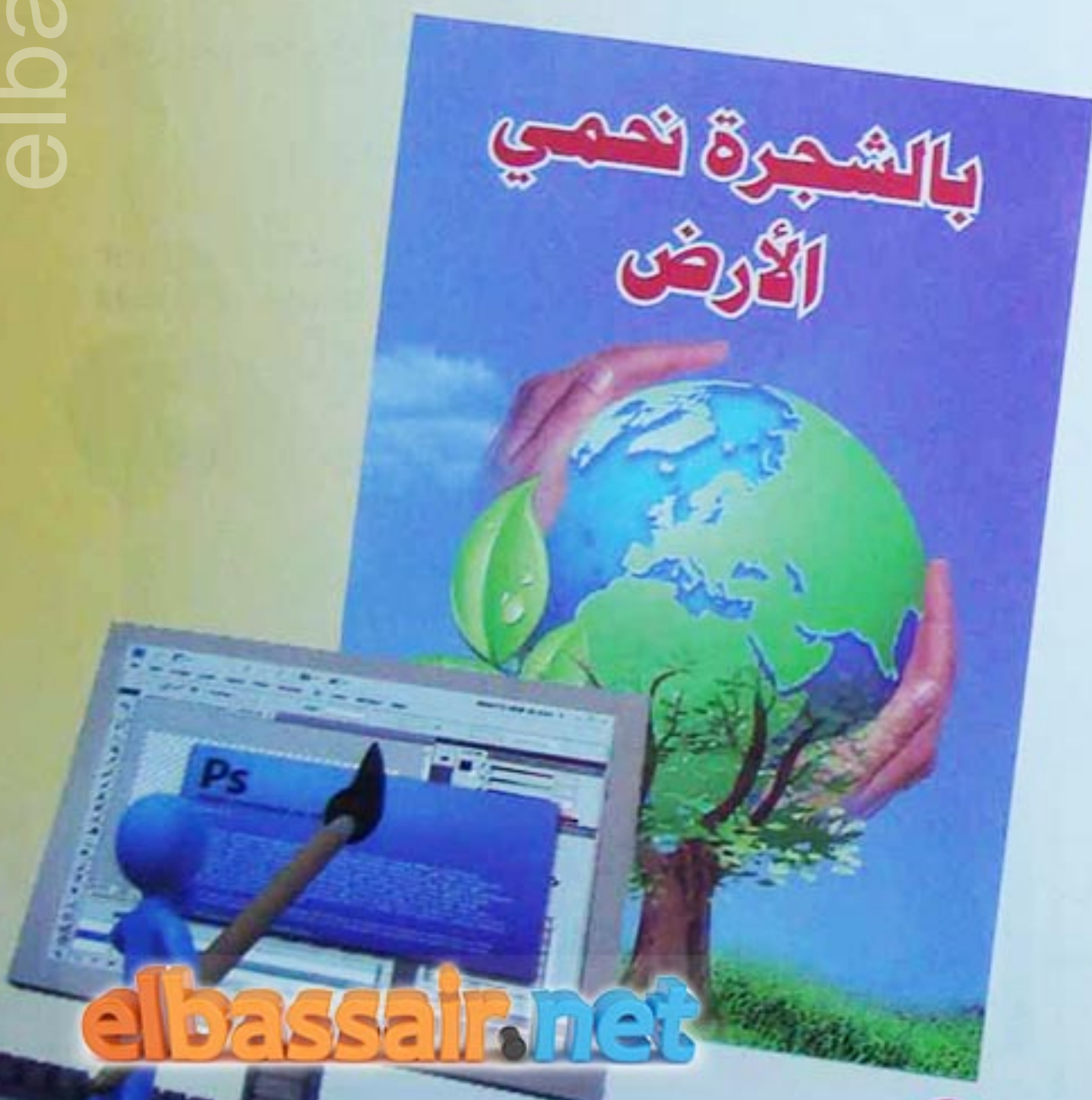
تقنية تركيب الصور

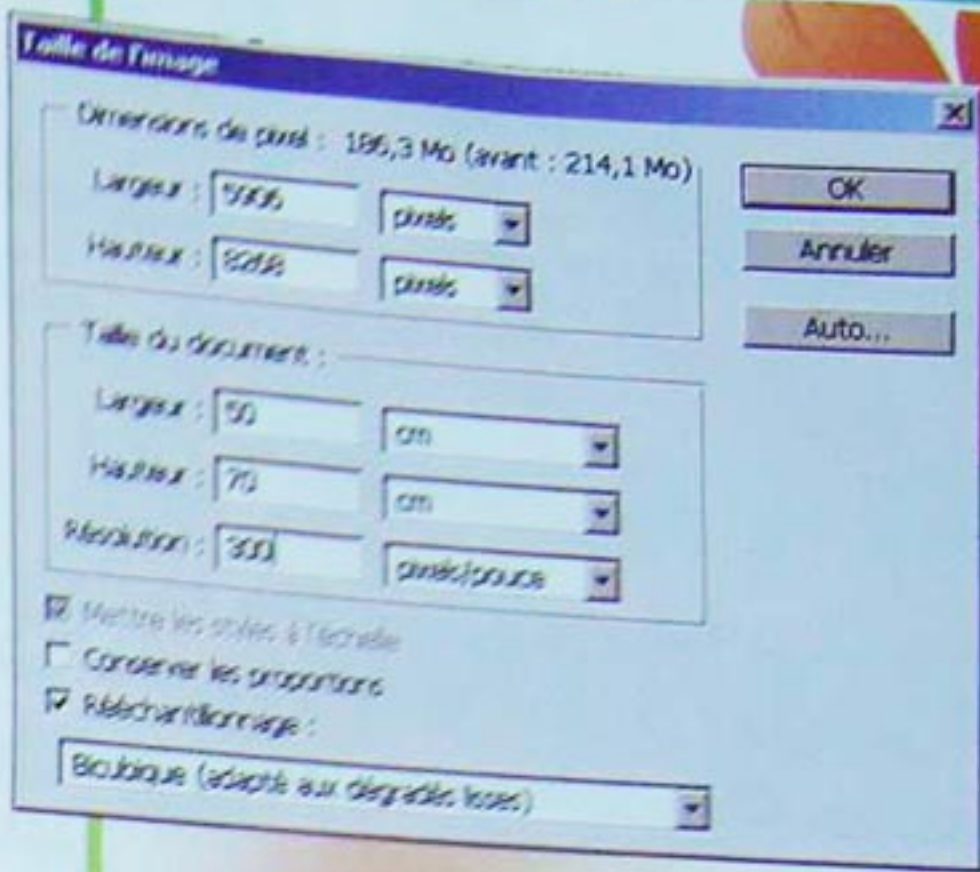
إن تعدد البرامج الإعلامية الجرافيكية جعلت من الملصق وسيلة سريعة وهادفة في الإعلان حيث تلعب تقنية الصورة المركبة دورا هاما في إنجازه وهي تقنية نحصل بواسطتها على صورة مبتكرة لا يمكن الحصول عليها بألة التصوير أو يصعب علينا إخراجها بالرسم التقليدي.

تمكننا هذه التقنية من التعبير بفعالية عن الرسالة التي نسعى إلى تبليغها ونحصل عليها باختيار صور هادفة تصب جميعها في الهدف المنشود حيث يتم تقطيعها وإعادة تركيبها ودمجها بشكل فني مبتكر و معبر.

نموذج لتصميم ملصق إشعاري بيئي

بالفوتوشوب Photoshop





في البداية عليك فتح البرنامج واختيار المقياس المناسب cm 50/70 بواسطة لوحة المقاييس بنقاوة 300 pixel/pouce ثم عليك اختيار الصور الرقمية المناسبة للموضوع كما هو ظاهر على الشكل. ويتم الاختيار إما:

- بصور من آلة تصوير رقمية



- صور منقولة عن طريق الماسح



SCANNER

- صور محملة من الواب WEB



- صور مخزنة في القرص الصلب
DISQUE DUR - FLASH DISQUE - CD ROM

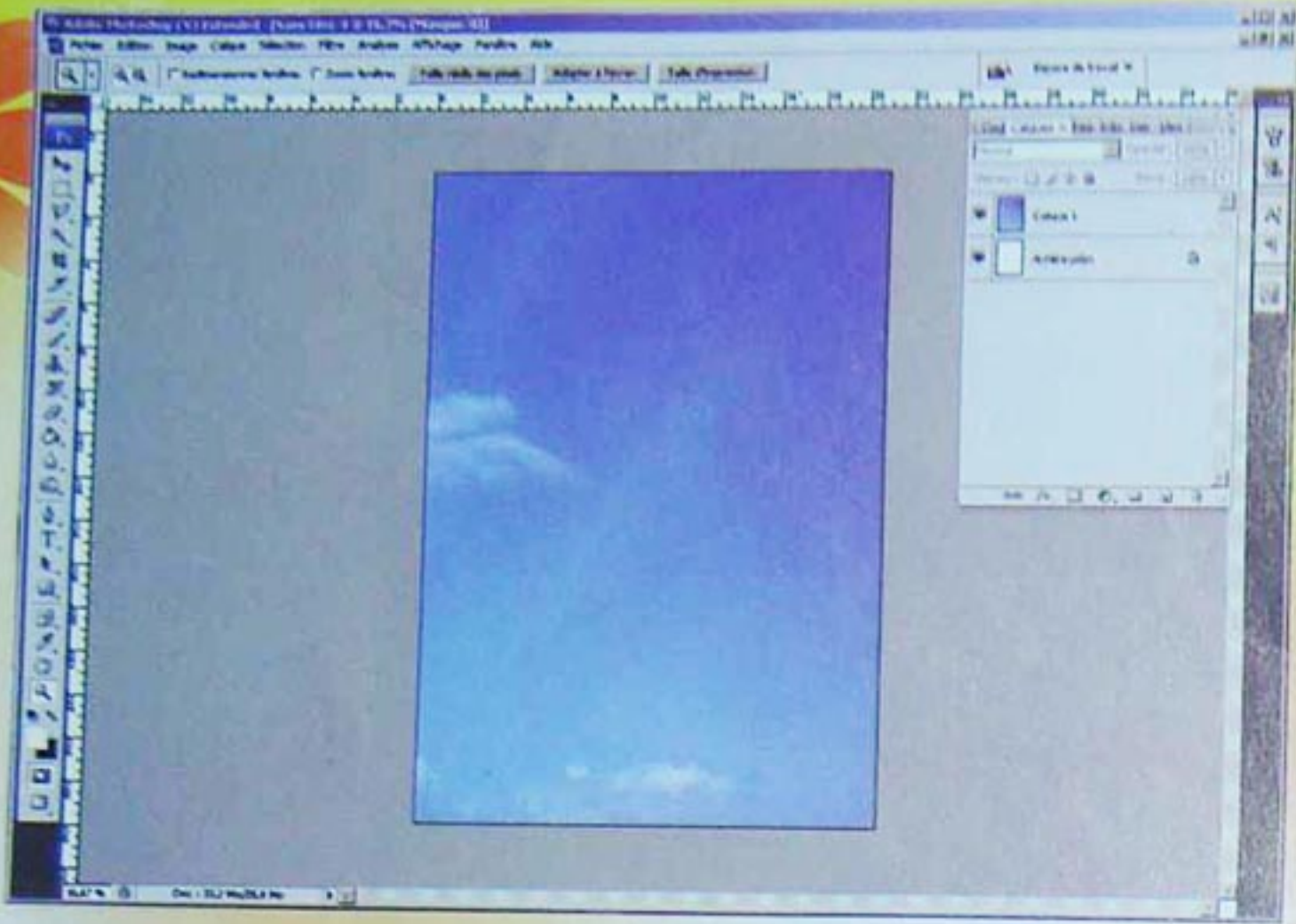


- صور مبتكرة من برامج الإعلام الجرافيكي

Photoshop - Illustrator - Corel



elbassair.net



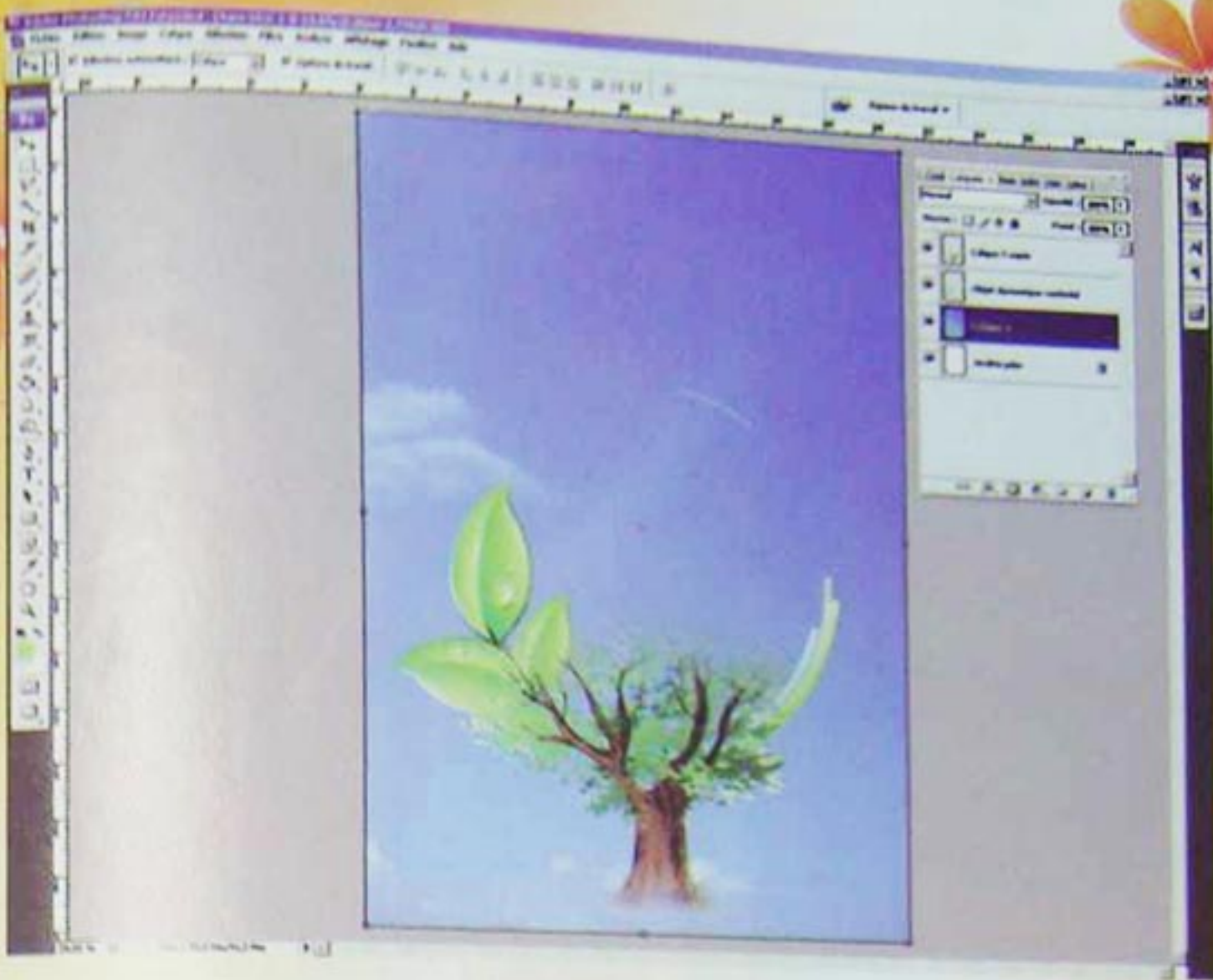
الشكل (1)

في هذه المرحلة وبعد اختيار الصفحة المناسبة يتم إدخال الصور الرقمية الواحدة تلو الأخرى كما يبدو في الشكل (1) ، إدخال الخلفية التي منها يبدأ التركيب، وهي صورة لسماء منقولة من قرص صلب .



الشكل (2)

بعدها تأتي مرحلة إدماج الصور، حيث يتم وضع الشجرة في مكانها المناسب، وهي صورة مرسومة ومنقولة بواسطة الماسح Scanner كما هو ظاهر على الشكل (2).



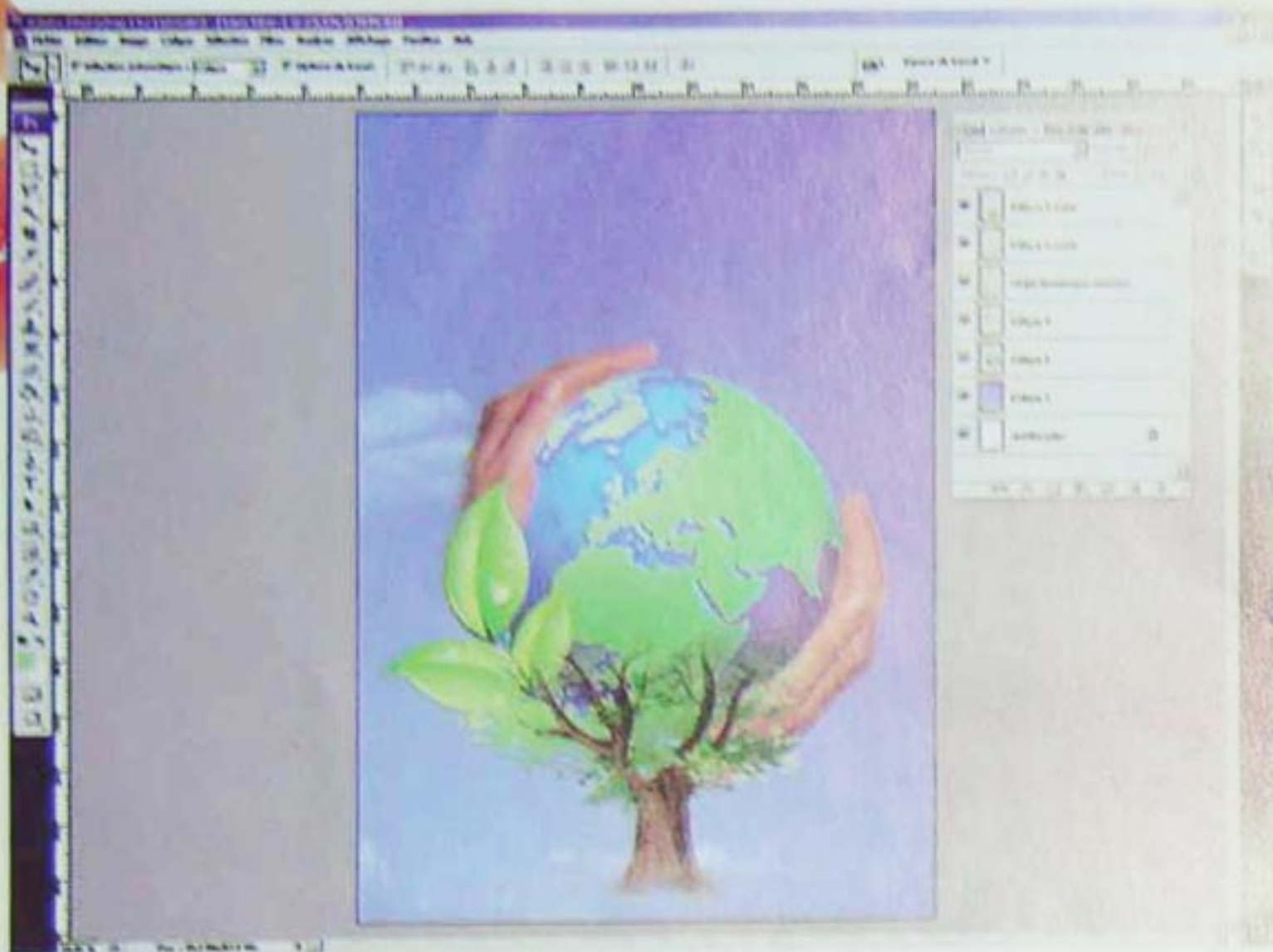
الشكل (3)

في الشكل (3) تم دمج الصورة المتمثلة في ورق لنبات، وهي مبتكرة في برنامج إيلوستر اتور Adobe Illustrator .



الشكل (4)

في هذه المرحلة الشكل (4) وضعنا صورة لكوكب الأرض و كأنه جزء منها، وهي صورة نقلناها من الواب (inter net) .



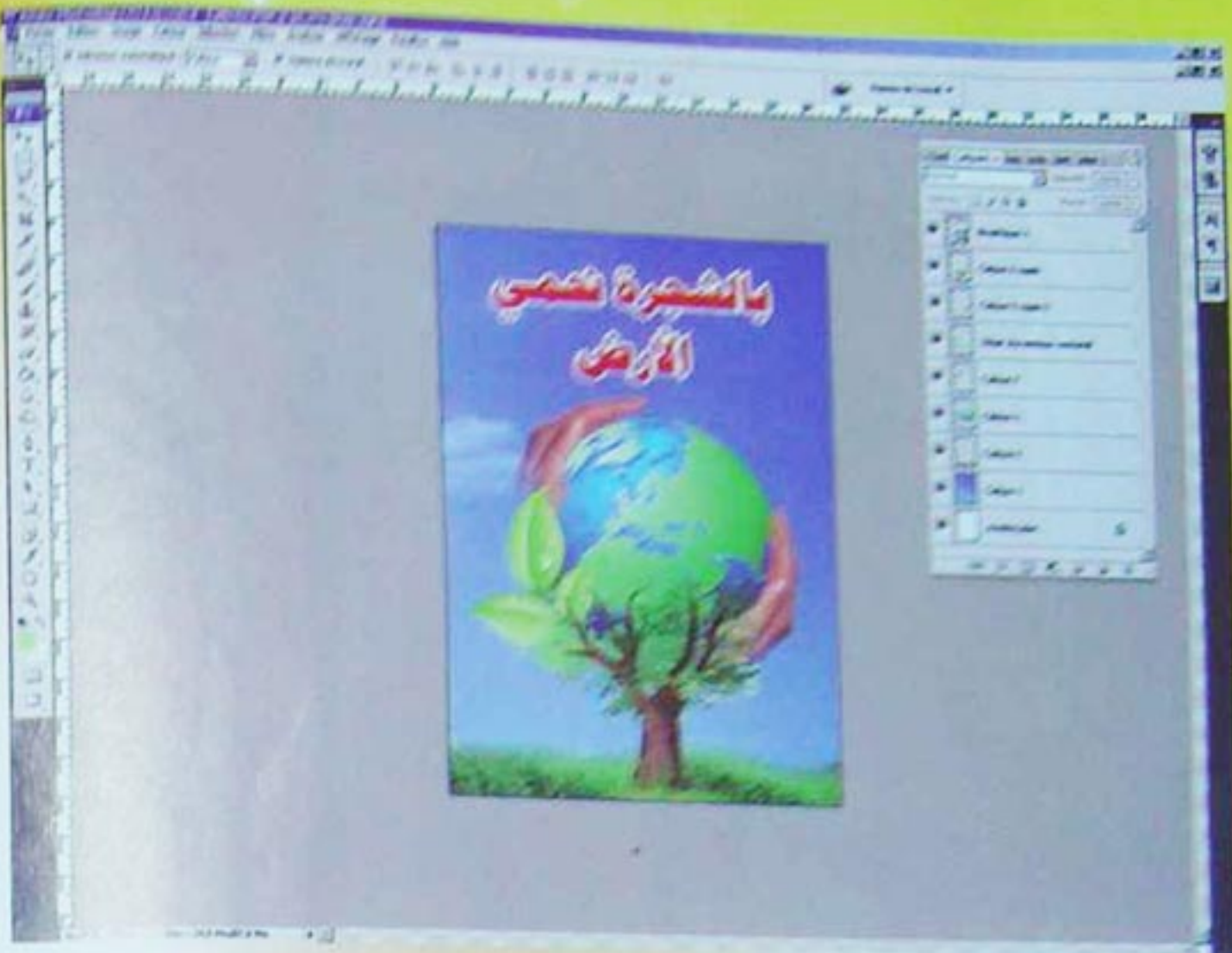
الشكل (5)

وفي الشكل (5) جلبنا اليد و عملنا عليها تكرار و وضعناها بشكل يبدو وكأنه يحمي أو يتمسك بالأرض وهي صورة كانت مخزنة في القرص الصلب .



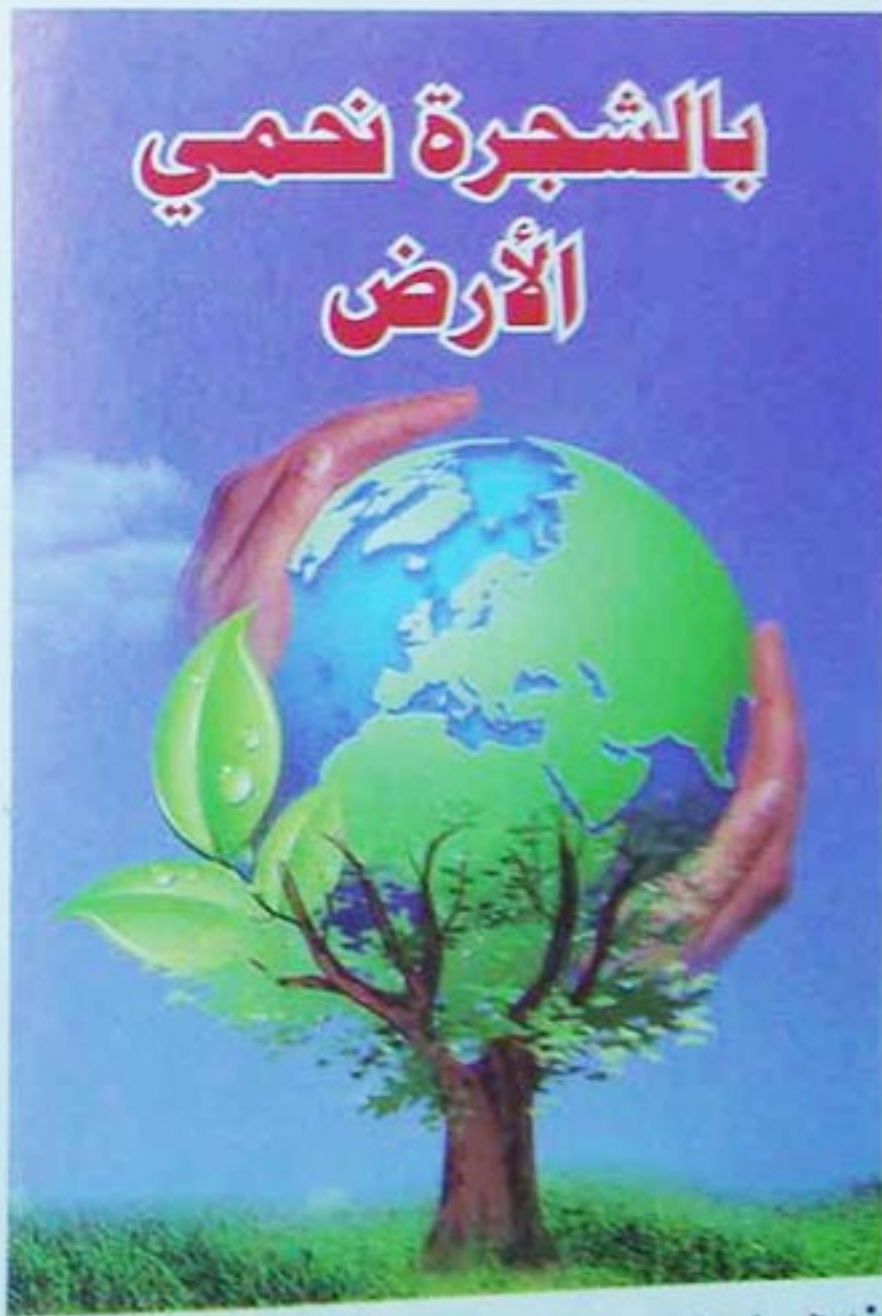
الشكل (6)

أما في هذه المرحلة الشكل (6) وحتى لا تبدو الشجرة في الشكل (6) وكأنها قطعة من أرضية عشب أخضر حتى تبدو الشجرة مفروسة ومبنيه على الارض .



الشكل (7)

وفي النهاية وعلى الشكل (7)، ينبغي لنا أن نضيف النص المناسب للملصق **بالشجرة نحمي الأرض**، وأعطينا لونا أحمر حتى نتحصل على التباين اللوني بين الألوان الحارة و الباردة، كما هو معلوم في شروط تصميم الملصق.

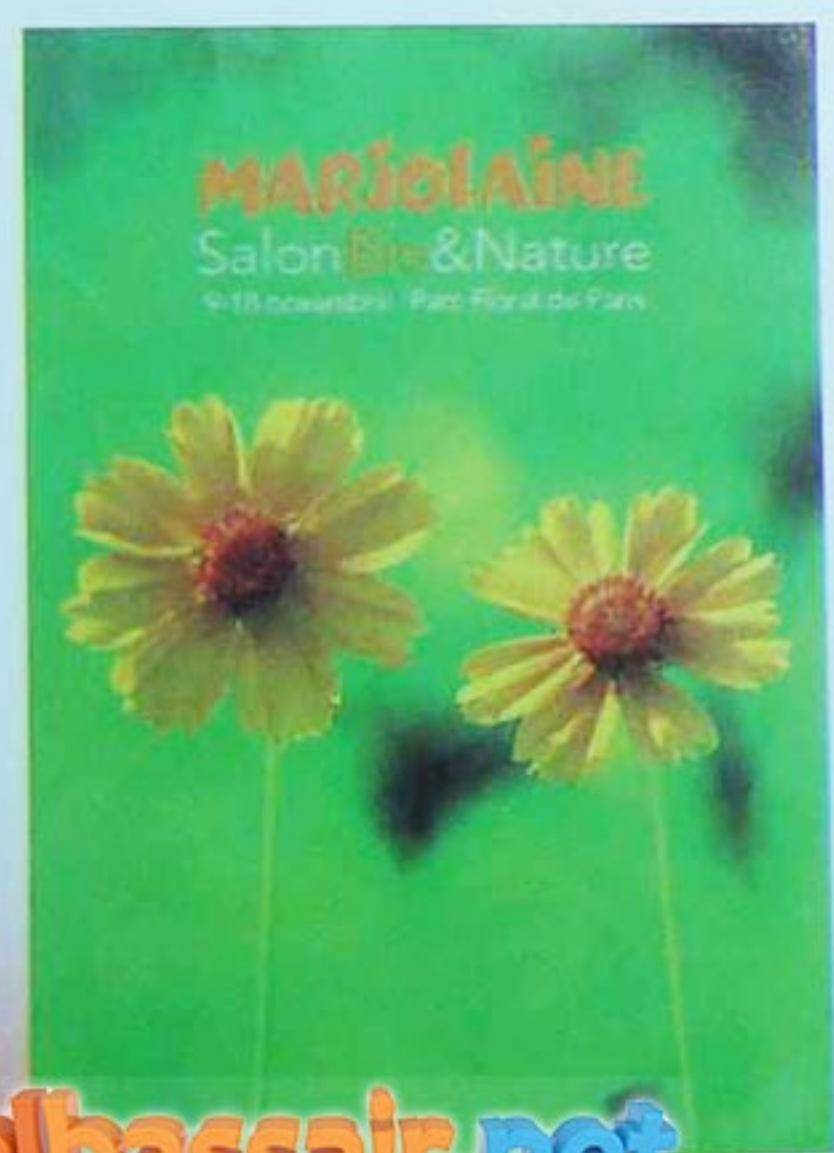


وفي النهاية نتحصل على هذا العمل المعبر وهو ملصق اشهاري بيئي يتكلم عن أهمية الغذاء النباتي بالنسبة للأرض.



دعائم ورسائل

بعض اللافتات الإشهارية الهادفة تتكلم عن البيئة والمحيط



elbassair.net

elbassair.net

بعض اللافتات الإشهارية الهادفة تتكلم عن البيئة والمحيط



موقع عيون البصائر التعليمي

لتحميل الكتب المدرسية

الابتدائي-المتوسط-الثانوي

إضغط هنا

موقع عيون البصائر التعليمي

elbassair.net

