

تصحيح اختبار في مادة التربية العلمية و التكنولوجيا

السؤال الأول : (3ن)

أكمل الفراغ بالكلمة المناسبة

الزفير - الزفير - المعاكس - الشهيق - الرئتين

- تتمثل الحركات التنفسية في الشهيق..... و الزفير.....
- أثناء الشهيق يدخل الهواء من المنخرين إلى الرئتين..... ثم إلى القصبات الهوائية ليصل إلى..... الرغامى.....
- يسلك هواء الزفير الاتجاه ... المعاكس.....

التمرين الثاني (3ن)

أجب ب " صحيح " أو " خطأ " و صحح الخطأ إن وجد

- يستطيع الإنسان العيش بدون هواء ... خطأ. لا يستطيع الإنسان العيش بدون هواء.
- يتغير لون رئتي المدخن لتراكم المواد السامة الموجودة في السجائر صحيح.
- هواء الشهيق غني بغاز الفحم و مشبع ببخار الماء. خطأ. هواء الشهيق غني بغاز الأوكسجين.
- لضمان صحة الجهاز التنفسي علينا بالتدخين و الجلوس في أماكن المدخنين . خطأ. لضمان صحة الجهاز التنفسي يجب تفادي الجلوس في أماكن المدخنين و تجنب التدخين.

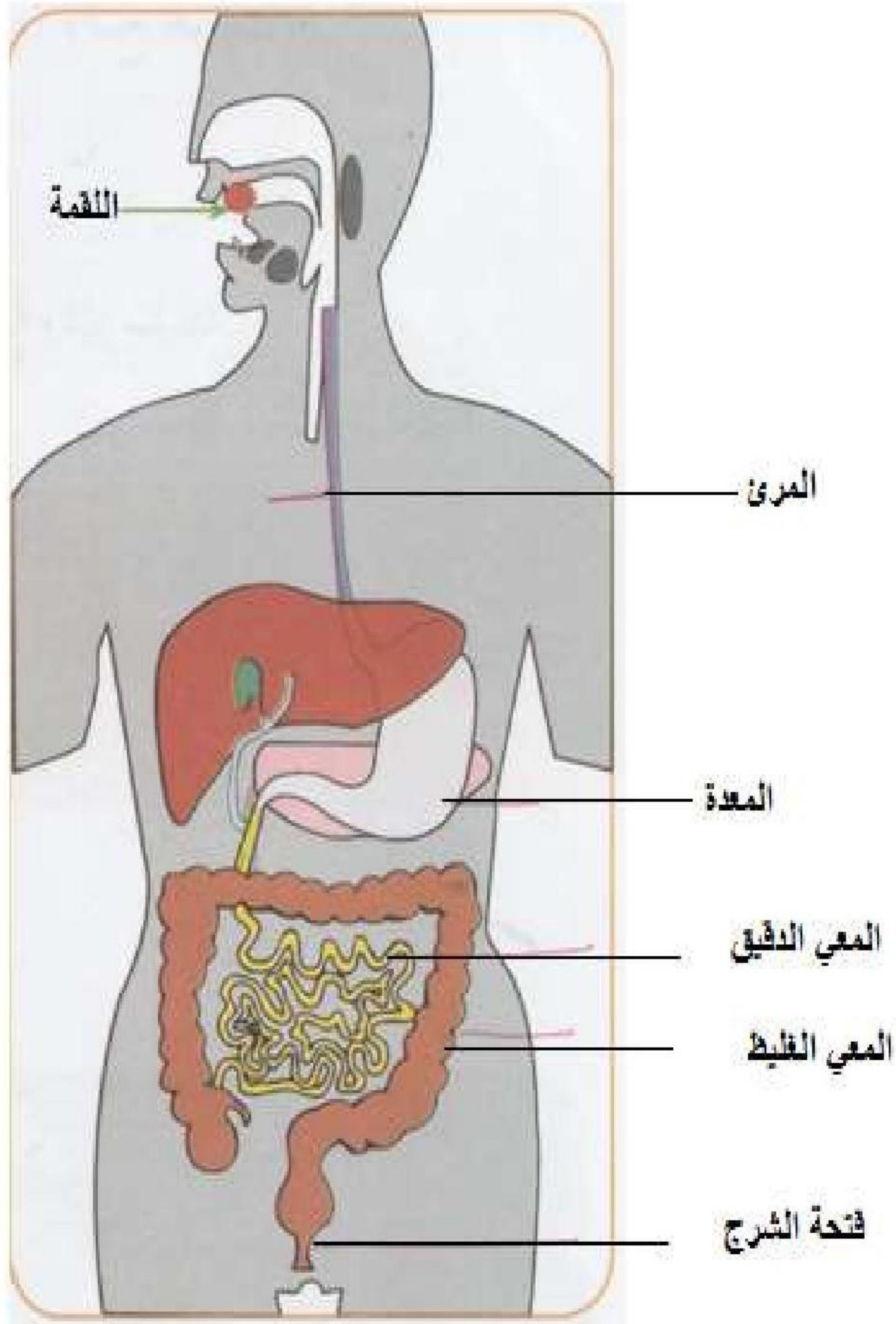
الوضعية الإدماجية (4ن)

تغيب زميلك في حصة التربية العلمية فسألك عن الرسم المقابل و طلب منك :

❖ أن تسمى له ما أشار إليه بسهم .

❖ و طلب منك أن تعلمه بعض قواعد الصحة الغذائية

السند : رقم (1) ص 22



قواعد الصحة الغذائية

- تناول أغذية صحية في أوقات محددة.

- عدم السرعة في الأكل.

- المضغ الجيد لأسهل عملية الهضم.

- تفادي القضم بين الوجبات.

- الاعتناء بنظافة اليدين قبل و بعد الأكل.

- غسل الأسنان بعد كل وجبة غذائية.