

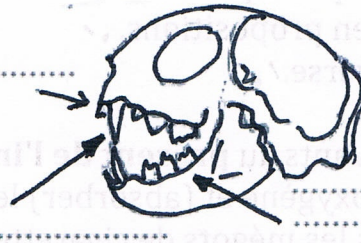
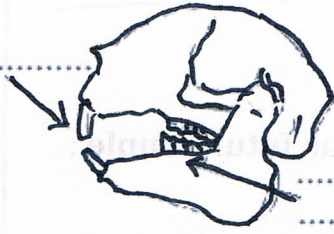
إختبار الفصل الأول في التربية العلمية

اللقب:

الإسم:

1

إملا الجدول بالبيانات
الآتية : أنياب - قواطع
أضراس منشارية -
أضراس متطورة



نظامه الغذائي

نظامه الغذائي

ما هو نمط تنقل الحيوانات الآتية

2

| الحيوان | الحمامة | الكنغر | الحصان | الدلفين | الأفعى | القط |
|------------|---------|--------|--------|---------|--------|------|
| نمط التنقل | | | | | | |

ضع العبارات الآتية في المكان المناسب

3

يَدْخُلُ الْهَوَاءُ إِلَى الْجِسْمِ بِاسْتِمْزَارٍ لِيَلَا وَنَهَاژًا. يَخْرُجُ الْهَوَاءُ مِنَ الْجِسْمِ فَيَرْتَعُ الصَّدْرُ فَيَنْخَفِضُ الصَّدْرُ

| | | |
|-------------------------------------|-------|-------|
| أ أثناء الشهيق | | |
| ب أثناء الزفير | | |
| ج يَبْضُ قَلْبِي وَأَتَنَفَسُ | | |

ضع سبب لكل مشكل صحي

5

الإكثار من تناول الدهون السمنة الإكثار من تناول الدهون والشكراب

| السبب | المشكلة الصحي |
|-------|----------------------|
| | السمنة |
| | السكري |
| | تراكم الدهون في الدم |

أجب بـ صحيح أو خطأ ، وضح الخطأ

4

- يوجد القلب في القفص الصدري
- يوجد القلب في الجهة اليمنى من الصدر
- يبض القلب عندما تقوم بجهد عضلي فقط
- نتحسس نبض القلب عن طريق السمع

أكمل : تتنفس السمكة الهـواء في الماء

6