

الوضعية الأولى: (6 ن)

في مزرعة المدرسة زرع البستاني نبات الفول وللحصول على نباتات جيدة النمو زود المزرعة بكميات منتظمة من محلول معدني يحتوي على (PK) (فوسفور + بوتاسيوم) فعند نمو النبات لاحظ ظهور بعض الأعراض من بينها:

- ساق النباتات قصير - أوراق قليلة و صفراء - نباتات هزيلة

ولمعالجة مشكل هذه الأعراض قام بإضافة محلول كنوب NPK بتركيز أعلى بـ 20% للنباتات فلاحظ أيضا ذبول وموت النبات.

التعليمات: بالاعتماد على السندات ومعلوماتك السابقة أجب على ما يلي:

1- حدد سبب ظهور الأعراض السابقة على نباتات الفول؟..... (2 ن)



2- فسر لماذا ذبل و مات النبات في المرة الثانية رغم توفر العناصر الأساسية NPK؟.... (2 ن)

3- قدم نصيحة لهذا البستاني حتى يتحصل على نباتات جيدة النمو. (2 ن)

الوضعية الثانية: (6 ن)

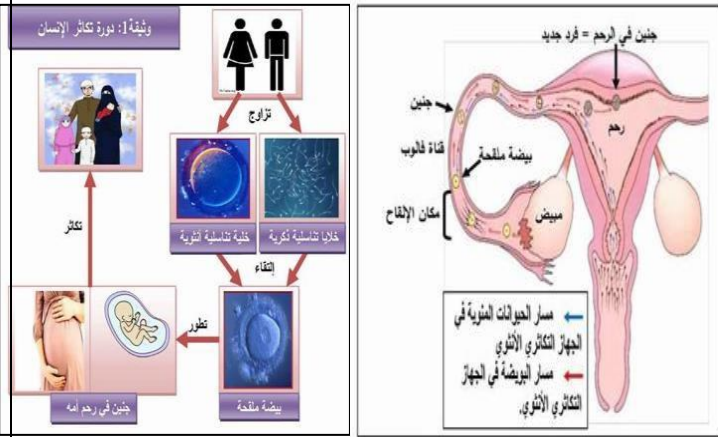
زوجان متزوجان منذ 5 سنوات لم يزرقا بأطفال فقرّر الذهاب إلى الطبيب لإجراء فحوصات ، و بعد المعاينة تبين أن الزوج يدخن و لا يمارس الرياضة ، ثم طلب منهم الطبيب تحاليل وأشعة. و نصحهم بشرب الأدوية .

نتائج التحاليل

✓ الزوج خصيته تننتج نطف ضعيفة تموت بسرعة

لا تستطيع الوصول إلى القناة الناقلة البويضات

✓ دم الزوج به مخدرات التي تضعف النطف و تقتلها



1) فسر عدم إنجاب الزوجان..... (2 ن)

2) استنتج شروط التكاثر الجنسي عند الانسان مبينا أهمية الإلقاح..... (3 ن)

3) قدم نصيحة للزوج من أجل الانجاب..... (1 ن)

الوضعية الإدماجية : (5.7ن)

ذهبت مع والديك لزيارة أحد الأقارب إلى المستشفى و عند وصولكم كان والداك لا يعلمان في أي مصلحة يرقد قريبكم المريض فأخذتم تبحثون عنه بين المرضى و تنتقلون من مصلحة أمراض أخرى فشاهدت أشخاص يعانون من أمراض الجهاز الهضمي و مرضى الجهاز التنفسي كالربو و في مصلحة الكلى أشخاص يقومون بتصفية الدم. و آخرون يعانون من أمراض جنسية.

تعجبت أمك عن العدد الهائل للمرضى و اختلاف أنواع الأمراض التي يعانون منها و ما أسبابها.

السنن سدات



التعليمات : بالاعتماد على مكتسباتك .

(1) في نص علمي فسر لأمك عن أسباب كل هذه الأمراض.....(5ن)

(2) اقترح نصيحة لكل نوع من الامراض المذكورة لتوعية أفراد المجتمع للحفاظ على صحتهم(2.5ن)

حل الوضعية الإدماجية : (5.7ن)

(بالتوفيق) 0.5 ن على تنظيم الورقة