

الجزء الأول: (12 نقطة)

**التمرين الأول: (06 نقاط)**

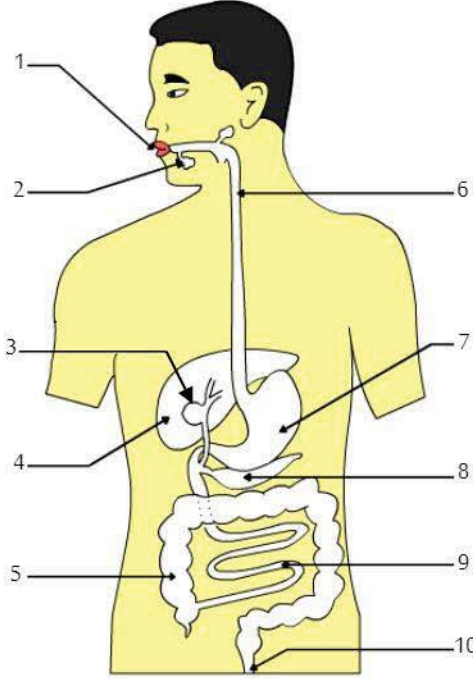
يعتبر الهضم أهم وظيفة حيوية، ويؤمنها الجهاز الهضمي:

1. ضع البيانات اللازمة مكان الأرقام (دون إعادة الرسم).

2. تفرز مختلف الغدد عصارات هاضمة:

- عرف العصارات الهاضمة.

- أكمل الجدول التالي:



تصب في	العصارة	الغدة
		اللعابية
	المعدية	
المعي الدقيق		
	الصفراء	
المعي الدقيق		

**التمرين الثاني: (06 نقاط)**

تنتج المناسل خلايا تناسلية ذكرية بالنسبة للذكر، وخلايا تناسلية بالنسبة للأنثى:

1. سمي المنسل المقابل ولمن يعود؟

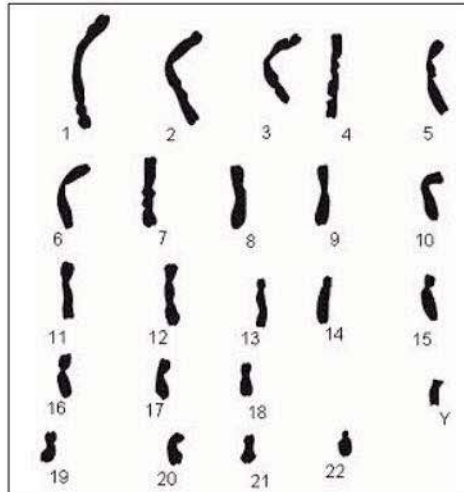
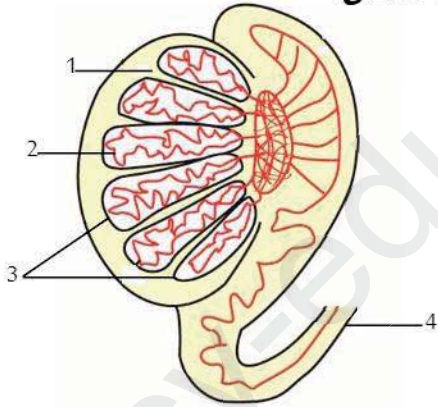
2. ضع البيانات اللازمة (دون إعادة الرسم).

3. اشرح مراحل تشكل الخلايا التناسلية التي ينتجها المنسل المقابل.

4. أمكننا الحصول على الطابع النووي الممثل في الوثيقة الموالية:

- أكتب الصيغة الصبغية.

- ما نوع الصبغيات المشكلة لهذا الطابع النووي؟



## الجزء الثاني: (08 نقاط)

### الوضعية الإدماجية:

محمد وأنيس تلميذان في السنة الأولى متوسط، لاحظت عليهما أستاذة العلوم بعض الأعراض المرضية والمتمثلة في: زكام، سيلان الأنف، ارتفاع درجة الحرارة، طفح جلدي. فقررت عرضهما على طبيب الوحدة المدرسية، بعد الفحص تبين أن حالة أنيس جد متدهورة لذا قام الطبيب بتحويله إلى مستشفى الأطفال لمتابعة حالته، أما محمد فكتب له بعض الأدوية وطلب منه مزاولة العلاج في البيت.

موعد اللقاح	اللقاح	تاريخ تلقيح محمد
الولادة	السل	10 فيفري 2006
3 أشهر	الخنق ، الكزاز ، السعال الديكي والشلل	10 ماي 2006
4 أشهر	لقاح ثاني للسعال الديكي والشلل	11 جوان 2006
6 أشهر	لقاح ثالث للسعال الديكي والشلل	10 اوت 2006
9 أشهر	الحصبة	10 نوفمبر 2006
15 شهرا	إعادة التلقيح ضد الحصبة	13 ماي 2007
18 شهرا	إعادة التلقيح ضد الخناق ، الكزاز ، السعال الديكي والشلل	14 اوت 2007
6 سنوات	إعادة التلقيح ضد الخناق ، الكزاز ، الشلل والسل	10 فيفري 2012

#### السند 1: نسخة من جدول تلقيحات محمد

موعد اللقاح	اللقاح	تاريخ تلقيح أنيس
الولادة	السل	15 جانفي 2006
3 أشهر	الخنق ، الكزاز ، السعال الديكي والشلل	15 افريل 2006
4 أشهر	لقاح ثاني للسعال الديكي والشلل	13 ماي 2006
6 أشهر	لقاح ثالث للسعال الديكي والشلل	10 جويلية 2006
9 أشهر	الحصبة الألمانية	لم تنجز
15 شهرا	إعادة التلقيح ضد الحصبة الألمانية	لم تنجز
18 شهرا	إعادة التلقيح ضد الخناق ، الكزاز ، السعال الديكي والشلل	14 جويلية 2007
6 سنوات	إعادة التلقيح ضد الخناق ، الكزاز ، الشلل والسل	10 جانفي 2012

#### السند 2: نسخة من جدول تلقيحات أنيس

الحصبة الألمانية: مرض فيروسي شديد العدوى، يصيب الأغشية المخاطية للجهاز التنفسي، ثم ينتقل إلى باقي أجزاء الجسم.

#### السند 3: داء الحصبة

### التعليمة:

من خلال السياق والسندات المقدمة ومكتسباتك السابقة:

السند 4: طفل مصاب بالحصبة الألمانية

- 1- حدد الحالة المرضية لكل من محمد وأنيس.
- 2- إذا علمت أن محمد تماثل للشفاء بعد أسبوع وأنيس مكث في المستشفى 15 يوم:
  - فسر سبب تماثل محمد للشفاء وبقاء أنيس في المستشفى لمدة طويلة.
- 3 - بماذا تنصح الأمهات لضمان حماية أطفالهن من مثل هذه الأمراض.