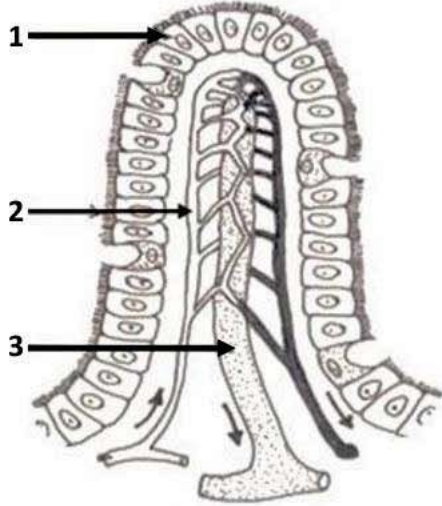




## الإختبار الأخير في مادة علوم الطبيعة والحياة

**التمرين الأول (5 ن) :** تمثل الوثيقة المقابلة رسما تخطيطيا للعنصر (س) يتواجد على مستوى المعى الدقيق :

1/ استبدل الأرقام 1-2-3 بالبيانات المناسبة. (دون إعادة الرسم)



2/ ضع عنوانا مناسباً للوثيقة .

3/ ماهو دور هذه العنصر (س) ؟

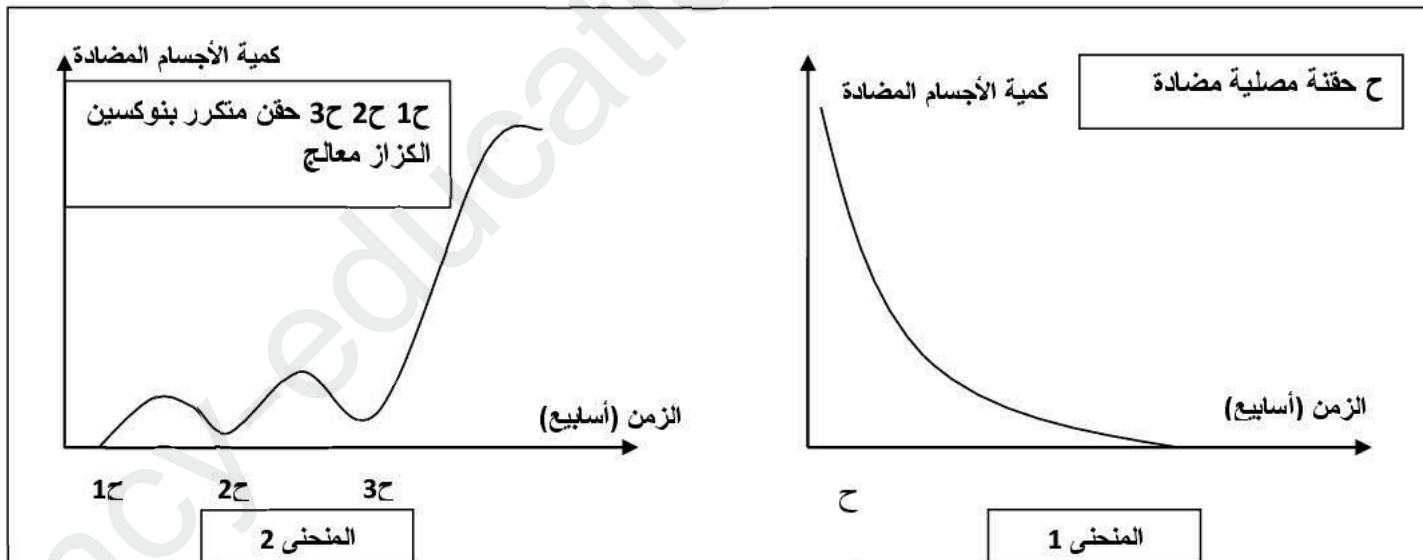
4/ يحتوي الكيلوس المعوي على مكونات عديدة منها :

أحماض أمينية – سكر عنب – أحماض دسمة – جليسرول

أ/ بين الطريق الذي تسلكه هذه المغذيات للوصول إلى القلب .

ب/ ما الفرق بين الدم و اللمف (البلغم) من حيث التركيب؟

**التمرين الثاني :** يمثل المنحنى 1 تطور كمية الأجسام المضادة للكرزاز في دم شخص إثر إصابة بأداة حديدية صدئة و تلقيه حقنة مصلية ثم تلقيها مضادين للكرزاز



1/ حلل المنحنيين 1 و 2 مفسرا تطور كمية الأجسام المضادة لتوكسين الكزاز في دم الشخص في الحالتين .

2/ ما أهمية الحقنة المصلية التي أخذها المصاب ؟

3/ ما الهدف من تكرار الحقن بتوكسين الكزاز المعالج ؟

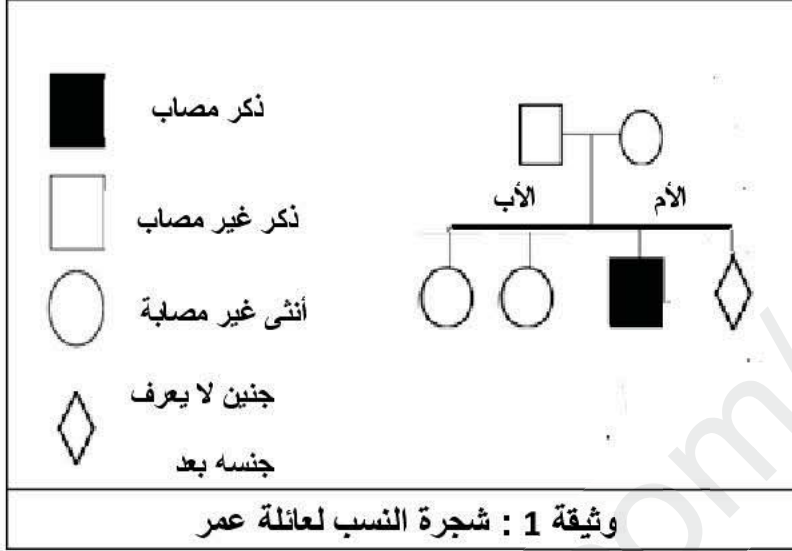
4/ وضح الفرق بين الحصانة التي يؤمنها المصل و الحصانة التي يؤمنها التلقيح ؟

## الوضعية الإدماجية 08 نقاط :

عمر طفل عمره خمس سنوات على اثر اصابته بجرح تسبب له بنزيف لم ينوقف بسهولة مما استدعى فحوصات بينت اصابته بمرض الناعور او الهيموفيليا .

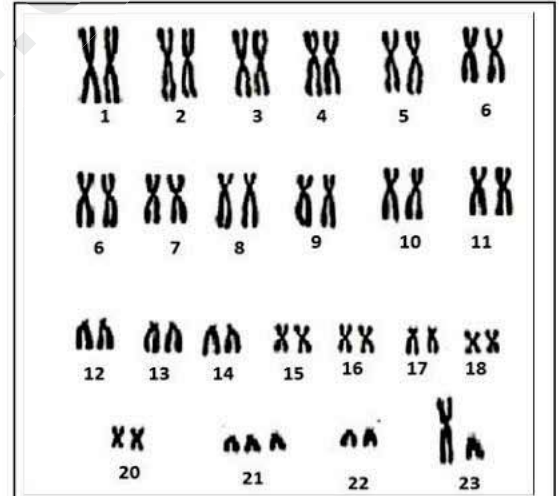
تنتظر أم عمر مولودا و للتأكد من سلامته ، طلب منها الطبيب فحوصات دقيقة للجنين المنتظر من بينها الطابع النووي

### المعطيات :



الهيموفيليا أو الناعور مرض وراثي محمول على الصبغي الجنسي X حيث لايتخثر دم المصاب عند حدوث أي جرح و يستمر المرض مع المريض طوال حياته . النساء يحملن المرض دون الاصابة به و يظهر على اولادهن الذكور .

الوثيقة 3 تعريف مختصر لمرض الهيموفيليا



وثيقة 2: النمط النووي للجنين المنتظر

**التعليمة :** بالاعتماد على السياق السندات وما أخذته في دروسك :

- 1 - قدم تفسير الإصابة عمر بمرض الهيموفيليا في حين أبويه و أخته لا يظهر عليهم المرض .
- 2 - ما هو جنس الجنين المنتظر ؟ برر اجابتك
- 3- يبدي الجنين حالة شدوذ صبغي شهيرة . ماهي ؟
- 4 - بماذا تنصح الشباب المقبل على الزواج لتفادي ظهور الأمراض الوراثية .

« مع تمنيات أساتذة المادة لكم بالتوفيق »