

الجمهورية الجزائرية الديمقراطية الشعبية
مديرية التربية
برج بوعريرج

السنة الدراسية: 2016/2015
المدة: ساعة ونصف

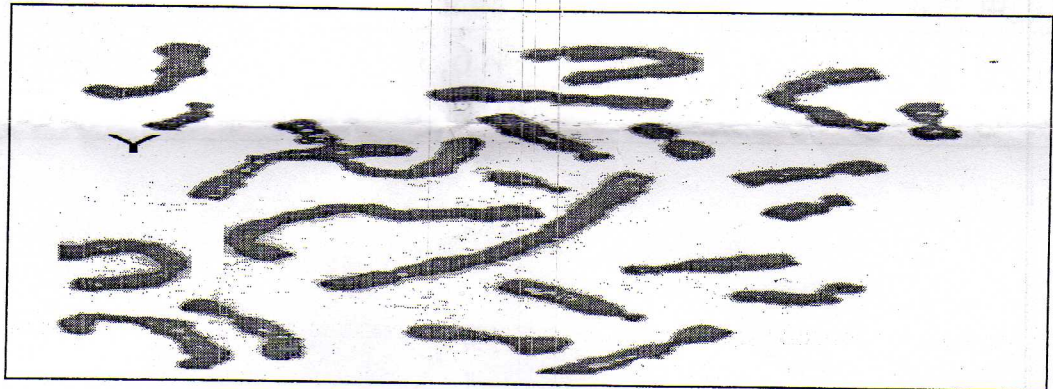
متوسطة الشهيد يحي بن عيشوش - القلة -
المستوى الرابعة متوسط

إختبار الثلاثي الثالث في العلوم الطبيعية والحياة : 19-05-2016

التمرين الأول:

الوثيقة المقابلة تمثل نمطا نوويا غير مرتب (مبعثر) لخلية إنسان.

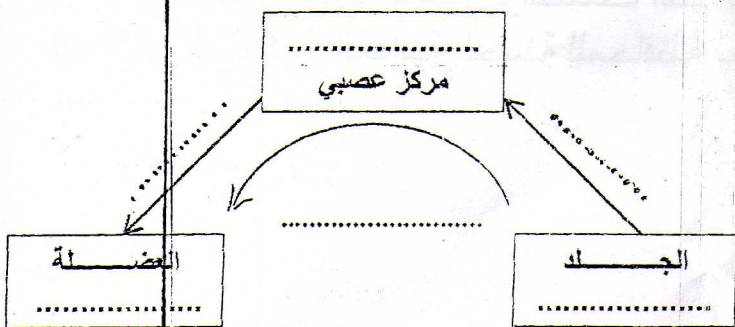
- 1- استنتج فيما إذا كان هذا النمط النووي لخلية جسمية أم خلية مشيج (جنسية)؟ علل إجابتك؟
- 2- سم الخلية التي أخذ منها هذا الطابع النووي؟ برر إجابتك؟
- 3- عرّف العناصر الموضحة في الوثيقة تعريفا علميا دقيقا ثم أذكر دورها؟



التمرين الثاني:

مدت الأم يدها إلى إبريق الشاي الساخن لتسكب منه فنجانا، لكنها سحبتة بسرعة بمجرد لمسها .

- 1- حدد نوع الأفعال التي تحتها سطر؟
- 2- هات مثلا آخر عن كل فعل؟
- 3- أنقل المخطط على ورقتك ثم أتممه؟
- 4- حدد أهمية الفعل الثاني الذي قامت به الأم بالنسبة لها؟



مخطط يوضح الأعضاء المشاركة في الحركة الثانية للأم

الوضعية الإدماجية :

أصيب شخص بقرحات حادة على مستوى المعدة والمعى الدقيق أدت إلى تورهما و استدعت
الضرورة لإستصال جزء من معدته و جزء من آخر من الأمعاء الدقيقة بعد مرور سنة على العملية
تناقص وزنه من 85 كلغ إلى 58 كلغ .

مساحة الجدار الداخلي للمعى الدقيق

الشخص المعنى

شخص عادي

250م

300م

الوثيقة -1-

بعد العملية

قبل العملية

1,2 لتر

2 لتر

سعة المعدة

4,5 متر

6,3 متر

طول المعى الدقيق

تعب وخمول وضعف عام

نشاط دائم

حالة الشخص

الوثيقة -2-

التعليمات :

من خلال السندات ومكتسباتك

- 1- فسر سبب نقص وزن هذا الشخص .
- 2- فسر سبب التعب والخمول والضعف الذي يصيبه .
- 3- أذكر السلوكات الغذائية الحسنة للمحافظة على صحة الجهاز الهضمي .

بالتوفيق

الصفحة 2/2

انتهى