

الأنبوب الهضمي

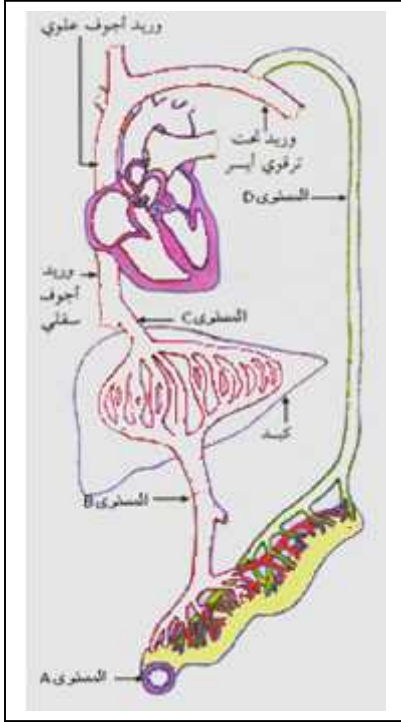
التمرين الأول (6): متابعة مسار ومصير

مكنت من انجاز رسم الوثيقة المقابلة:

1. سم المستويات A B C D من الوثيقة
2. في جدول محتوى المستويات (A B D) من مغذيات

3. نسبة الجلوكوز بعد وجبة غذائية عند شخص سليم بين المستوى B
C ثم فسّر هذا الاختلاف

4. مغذيات A



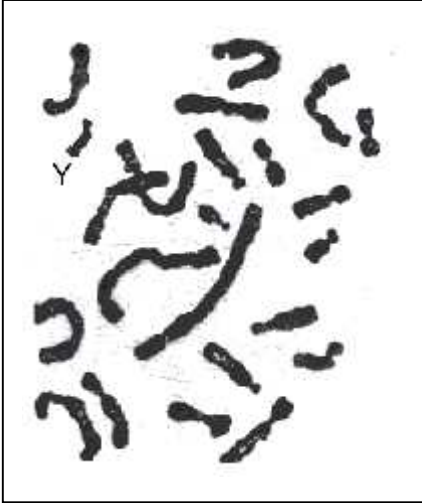
اسم المغذيات	نوع المغذي
	الطاقوية
	البنائية
	الوقائية

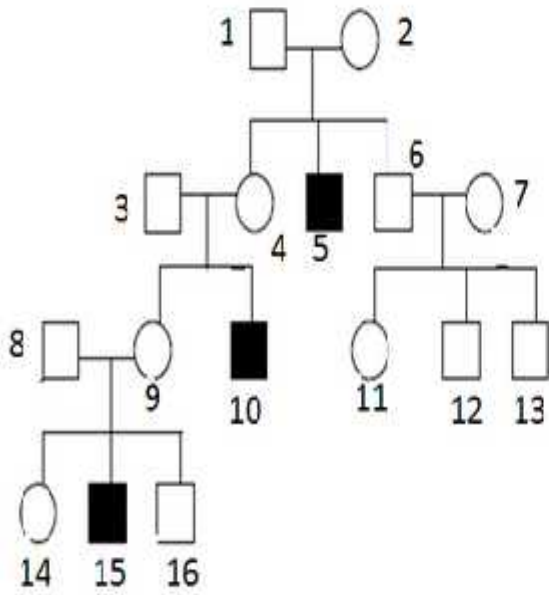
التمرين الثاني (6): الوثيقة المقابلة تمثل نمطا نوويا غير مرتب (مبعثر) لخلية

1. استنتج فيما إذا كان هذا النمط النووي لخلية جسمية أم خلية مشيج (جنسية)

2. الخلية التي أخذ منها هذا الطابع النووي؟

3. عرّف العناصر الموضحة في الوثيقة تعريفا علميا دقيقا ثم أذكر دورها





الهزال العضلي لـ Duchenne مرض يصيب بعض الأطفال، حيث يلاحظ ضمور وانحلال تدريجي لعضلاتهم التي تصبح غير قادرة على تأمين الحركة والتنفس.

تعطي الوثيقة المقابلة شجرة نسب عائلة أصيب بعض أفرادها بمرض الهزال العضلي لـ Duchenne.

(1) اعتمادا على تحليل شجرة النسب بين أن المرض مرتبط

بالجنس ومحمول من طرف الصبغي الجنسي X.

(2) هل العامل المسؤول عن المرض سائد أم متنح.

(3) أعط الأنماط الوراثية للأبوين 1 و 2 ولأبنتهما، مستعينا

بالرموز التالية :

م : بالنسبة للعامل المسؤول عن المرض

س : بالنسبة للعامل المسؤول عن السلامة

أفراد سليمون ○ □ أفراد مصابون ● ■