

تناقشت مع صديقك أحمد الذي يرى بأن الأغذية المتناولة تستعمل مباشرة من طرف العضوية فكان ردك مدعما بالجدول التالي:

الأغذية	الانزيمات الهاضمة	المغذيات الناتجة	تستعملها العضوية في:
النشا			
البروتين			
الدهن			

1- أنقل الجدول و املأ الخانات الفارغة بما يناسب.

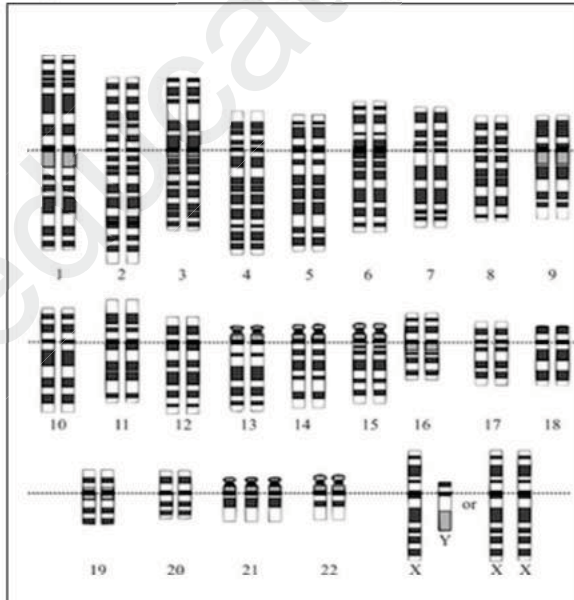
2- بعض الأغذية التي لم تذكر في الجدول لا تهضم. علل ذلك مع ذكر هذه الأغذية.

3- كيف يتم استعمال المغذي الناتج عن هضم لنشا؟

التمرين الثاني: (6 نقاط)

تساءل أخوك الصغير عندما رأى طفلا مصابا بمتلازمة داون ولكنك أجبت عن تساؤلاته باستعمال الوثائق التالية:

الالفاح يعيد جمع الصبغيات المتماثلة التي انفصلت أثناء تشكل الأمشاج.



الوثيقة 2

1- حدد الشذوذ المتسبب في ظهور

الصفات المميزة لطفل متلازمة داون.

2- كيف حدث هذا الخلل؟

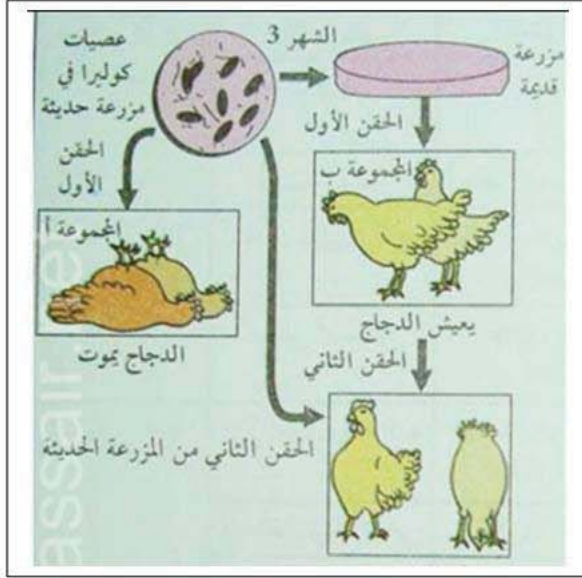
3- أذكر العناصر الحاملة للبرنامج

الوراثي و الأمراض الوراثية.

الوثيقة 1: نمط نووي لطفل تناذر داون

الجزء الثاني: (8 نقاط)

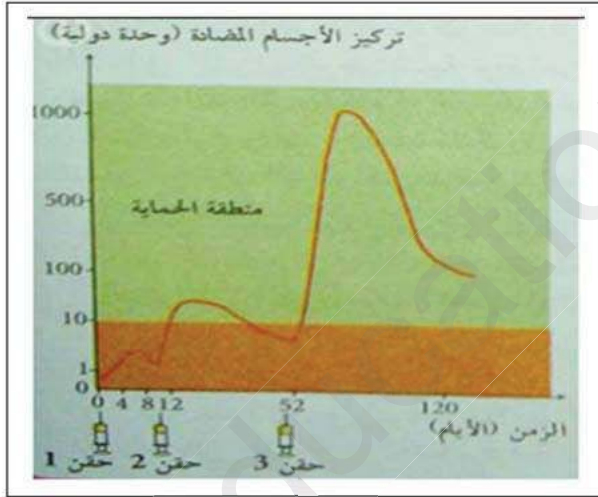
أثارت حملة التلقيح التي نظمتها وزارة الصحة ضد الحصبة (البوحمرن) و الحصبة الألمانية (الحميراء) ضجة كبيرة في الوسط المدرسي فبعض التلاميذ قام بالتلقيح و بعضهم الآخر رفض.



اعتمادا على السندات التالية و معلوماتك:

- الحصبة مرض فيروسي حاد و معدي يصيب الأطفال و قد يصيب الكبار، من أعراضه ارتفاع درجة الحرارة مصحوب برشح و سعال ورم و يتبعه طفح على جميع أنحاء الجسم.
- بين تحليل دم طفل مصاب بالحصبة الألمانية ارتفاع كمية الأجسام المضادة IgM و IgG .
- سجلت وزارة الصحة وفاة 8 أطفال بالحصبة لم يقوموا بالتلقيح في ولاية الوادي.

السند 2: تجربة باستور على كوليرا الدجاج



السند 4

السند 1

برنامج التلقيح القديم بداية من سنة 1980	برنامج التلقيح الحالي بداية من سنة 2015
الحصبة: الشهر 9	الحصبة و الحصبة الألمانية: الشهر 11 الشهر 18

السند 3

1- حدد نوع الاستجابة المناعية ضد الحصبة و الحصبة الألمانية. علل إجابتك.

2- اشرح سبب تنظيم وزارة الصحة لحملة التلقيح ضد الحصبة و الحصبة الألمانية.

3- قدم ثلاث حجج لإقناع زملائك بضرورة القيام بهذا التلقيح.