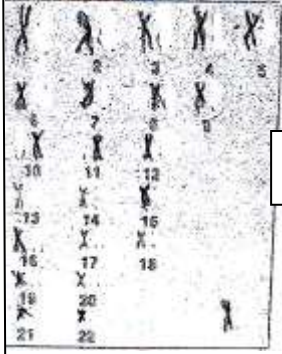


التمرين الثالث : (5ن)



أ

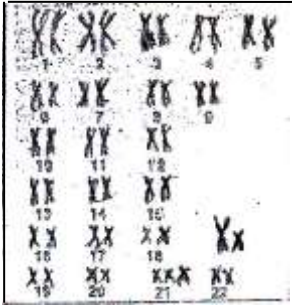
تمثل الوثيقة التالية أنماط نووية عند الإنسان (أ ، ب) .

1- ماذا تسمى العناصر المكونة للنمط النووي ؟

2- حدد الصيغة الصبغية لكل نمط نووي (أ ، ب) .

3- حدد نوع الخلية في النمط النووي (أ) و النمط (ب) مع التعليل ؟

4- حدد جنس الطفل المأخوذ منه خلية النمط النووي (ب) مع التعليل ؟



ب

5- أحد الأنماط النووية السابقة لطفل مصاب .

- ما هو الشذوذ الذي يبيده و أذكر المرض الناتج عن هذا الشذوذ.



6- استعمل معارفك لشرح كيف شذوذا صبغيا يترجم إلى صفة ظاهرية .

الوضعية الإدماجية : (8ن)

نقل الدم و زرع الطعوم و الأعضاء من العمليات الجارية بشكل اعتيادي في الأوساط الطبية من أجل

إنقاذ جريح أو إسعاف المرضى إلا أنه قد يتم رفضه أو قبوله من طرف العضوية .

إليك التجارب التالية في الوثيقة 1 التي تبين رفض الطعم و مميزاته.

هـ - تجارب زرع الجلد		
رفض الطعم بعد 10 إلى 12 يوم		أول زرع للجلد هـ 1
رفض الطعم بعد 2 إلى 3 أيام		ثان زرع للجلد بعد أسابيع هـ 2

الوثيقة 1

الطعم الغير الذاتي: نقل عضو أو قطعة منه أو نسيج من شخص إلى شخص آخر.

الوثيقة-3-

الطعم الذاتي: نقل قطعة عضو أو نسيج من منطقة إلى أخرى لنفس الشخص.

الوثيقة-2-

المطلوب:

1- ما اسم الاستجابة المناعية المسؤولة عن رفض الطعم ، و ما هي الوسيلة المستعملة في ذلك ؟

2- أعط تفسيراً لعدم رفض العضوية الطعم الذاتي و رفضها للطعم الغير ذاتي ؟

3- اعتماداً على السندات و معارفك ما هي مميزات حالة رفض الطعم ؟