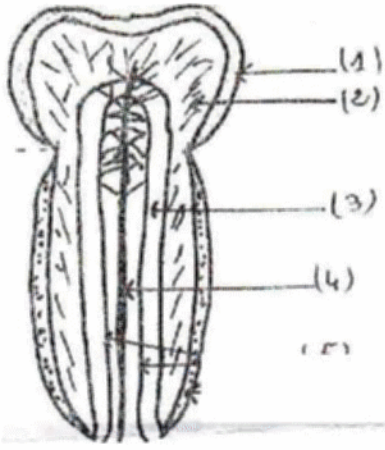


الجزء الأول (12 نقطة)

التمرين الأول (04.5 نقاط)



إليك الوثيقة التالية

1- ضع عنوانا مناسباً للرسم.

2- أكتب جميع البيانات.

3- بتعرض هذا العضو إلى الإصابة بمرض.

أ- سم هذا المرض.

ب- حدد سببين لهذا المرض.

ت- ما هو دور العنصر (4 و 5) ماذا نستنتج؟

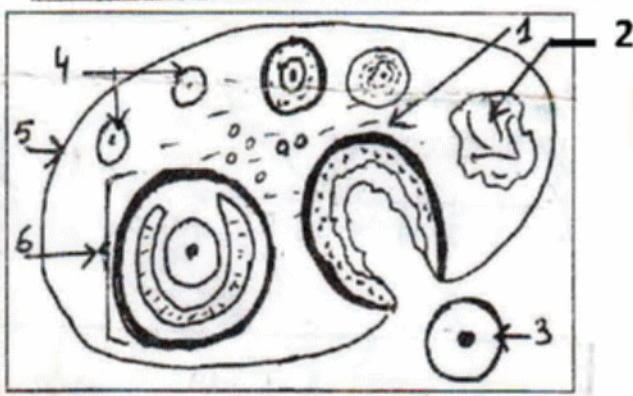
التمرين الثاني: (03 نقاط)

يمثل الرسم المقابل عضوا تناسليا.

1- ما هو العضو الممثل؟

2- سم العناصر المرقمة؟

3- هل العضو مأخوذ من شخص بالغ؟ علل إجابتك.



التمرين الثالث: (4.5 نقاط)

بتبرع أربعة أشخاص بالدم لشخص أصيب بتزيف دموي حاد كما يوضحه الجدول التالي:

الزمرة الدموية للمتبرعون بالدم	A	B	AB	O
الفرد المصاب ذو الزمرة الدموية A				

1- أملئ الجدول التالي بوضع إشارة (+) عندما تكون عملية النقل ممكنة و إشارة (-) عندما تكون عملية النقل غير ممكنة

2- ما هي الأجسام المضادة التي يحملها مصل صاحب الزمرة A و ما هي مولدات الضد التي تحملها أغشية كرياتة الحمراء

3- وضع برسم تخطيطي نتيجة أخذ هذا الشخص المريض للدم من الشخص ذو الزمرة B.

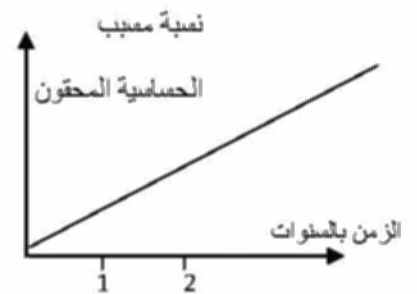
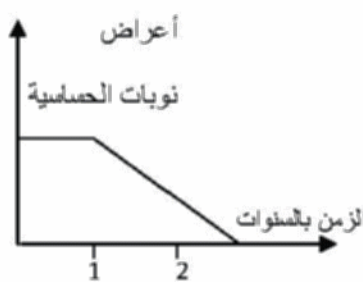
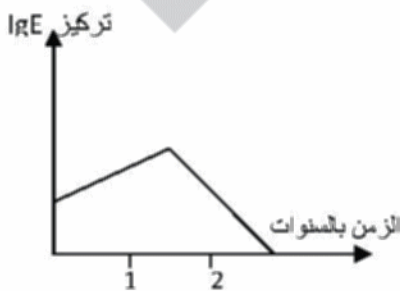
الجزء الثاني الوضعية الادماحية (8 نقطة)

في عطلة الربيع و أثناء زيارتك لأحدى الحدائق المزهرة رافقت زميلك و ككل مرة ظهرت عليه أعراض تتمثل في التهاب العينين و سيلان الدموع و عطس شديد مما استوجب نقله إلى الطبيب أجريت له عدة تحاليل أعطت النتائج التالية الموضحة في الوثيقة 1 ، 2 ،

الوثيقة 01: اختبارات جلدية موجبة بالنسبة لحبوب الطلع

الوثيقة 02: ارتفاع كبير في نسبة IgE في الدم

بعدها قرر الطبيب معالجة هذا الطفل بطريقة إبطال التحسس المبيبة في الوثيقة 3



الوثيقة 03

اعتمادا على السندات المقدمة لك و معلوماتك المتعلقة باستجابة المناعية و الاعتلالات التي تصيب الجهاز المناعي.

1- حدد المرض الذي أصيب به زميلك و ما هي أعراضه؟

2- فسر حالة زميلك تفسيرا علميا مبينا آلية حدوث هذه الاستجابة عند الأشخاص الذين تظهر لديهم هذه الأعراض؟

3- كيف عالج الطبيب هذا المريض؟

4- قدم بعض النصائح المناسبة لزميلك المصاب لتفادي مثل هذه الأعراض؟