

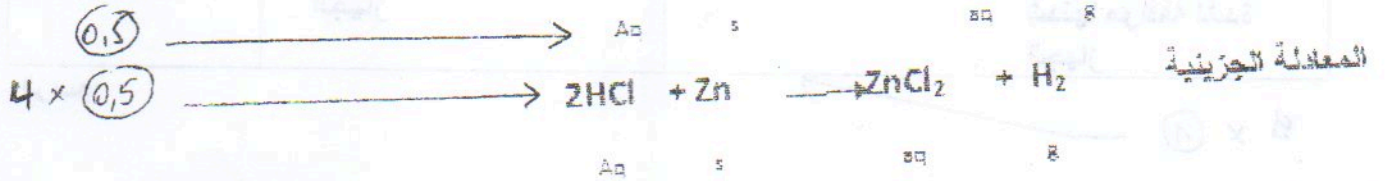
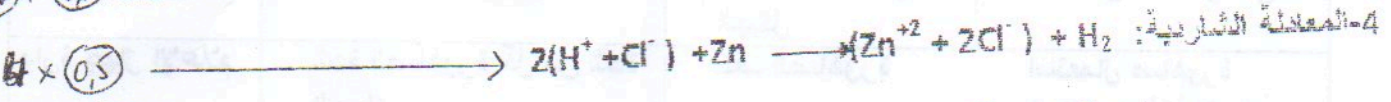
# تصحيح الإختبار و سلم التقطيط

التمرين 1: 18/60

الجزء 1: 1- اسم المطلق : كلور الزنك  $\rightarrow$  (0,5)

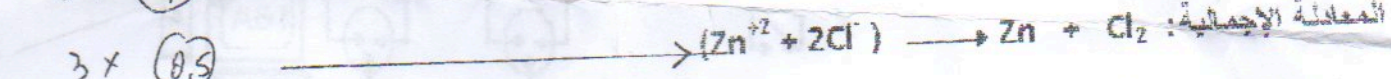
2- الغاز : الهيدروجين  $H_2$   $\rightarrow$  (1)

3- الجسمين المتفاعلين : الزنك و حمض كلور الماء  $\rightarrow$  (0,5) + (0,5)



الجزء 2: 1- صنع المسيرين من القمح لكي يكون التحليل بسيط  $\rightarrow$  (0,5) + (0,5)

2- الملاحظة: صعود غاز في المصعد و ترسيب مادة في المهبط  $\rightarrow$  (0,5) + (0,5)



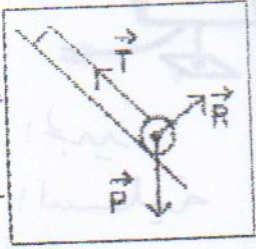
التمرين 2: 18/60

1 - تمثيل القوى المؤثرة على الكرة

2 - تقسم الحركة إلى 4 مراحل  $\rightarrow$  (1)

3- السرعة في كل مرحلة والتعليل

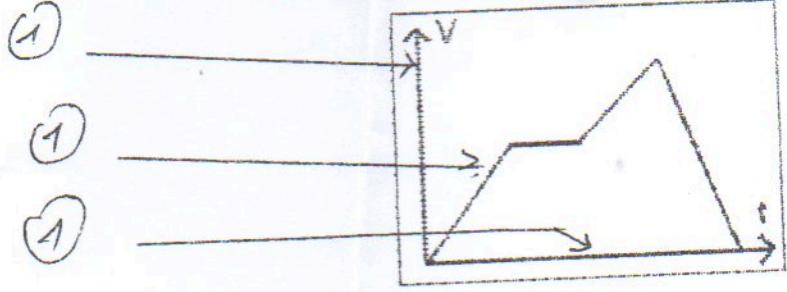
على كل رمز (0,5) على كل شعاع (0,5)



8 x (1)

المرحلة	السرعة	التعليل
1	متزايدة	وجود قوة في جهة الحركة
2	ثابتة	عدم وجود قوة
3	متزايدة	وجود قوة في جهة الحركة
4	متناقصة	وجود قوة عكس الحركة

4- المنحنى الكيفي للسرعة:





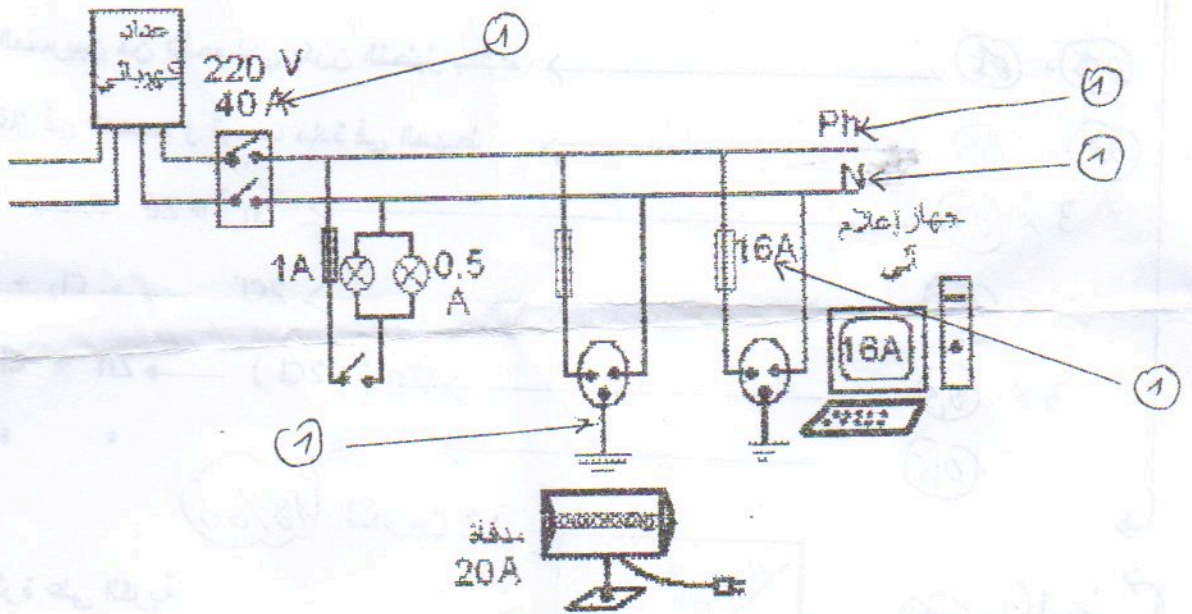
## الوضعية الإدماجية (24/60)

- 1- طبيعة التيار الذي يغذي الشبكة : تيار متناوب
- 2- نعم يكون توضع المصابيح عادي لأنها مبربوطة على التفرع
- 3- قواعد الأمن:

الحوادث	قواعد الأمن	الدارات
انقطاع التيار عند تشغيل كل الأجهزة	شدة القاطع أقل من شدة الأجهزة	الشبكة
صدمة عند لمس الهيكل	عدم وجود مأخذ أرضي	دائرة المدفأة
تلف الصاهورة	شدة الصاهورة أقل من شدة الجهاز	دائرة جهاز الإعلام

-4 الرسم:

3 x 1



- 1- على الرسم الجيد
- 1- على اللوحة السليمة
- 1- على التنظيم

عطلة سعيدة و بالتوفيق في شهادة التعليم المتوسط

