

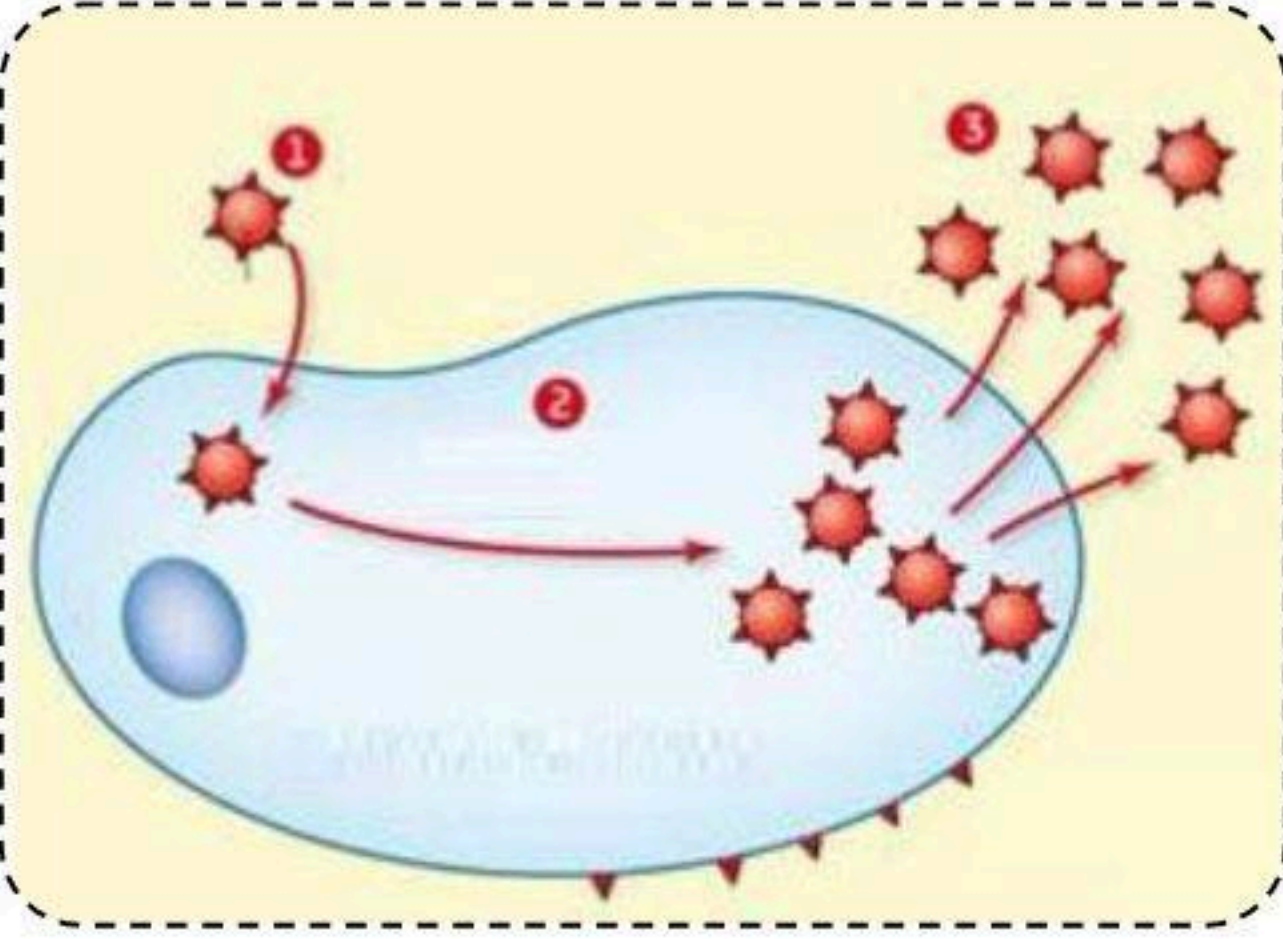
الاختبار الثاني في مادة العلوم الطبيعية

التمرين الأول: (06 نقاط)

تستغل الميكروبات كل فرصة للدخول إلى العضوية بعد اختراق الحواجز الطبيعية.

تختلف استراتيجيتها في الغزو من ميكروب لآخر. الوثيقة المقابلة توضح استراتيجية الغزو الفيروسي:

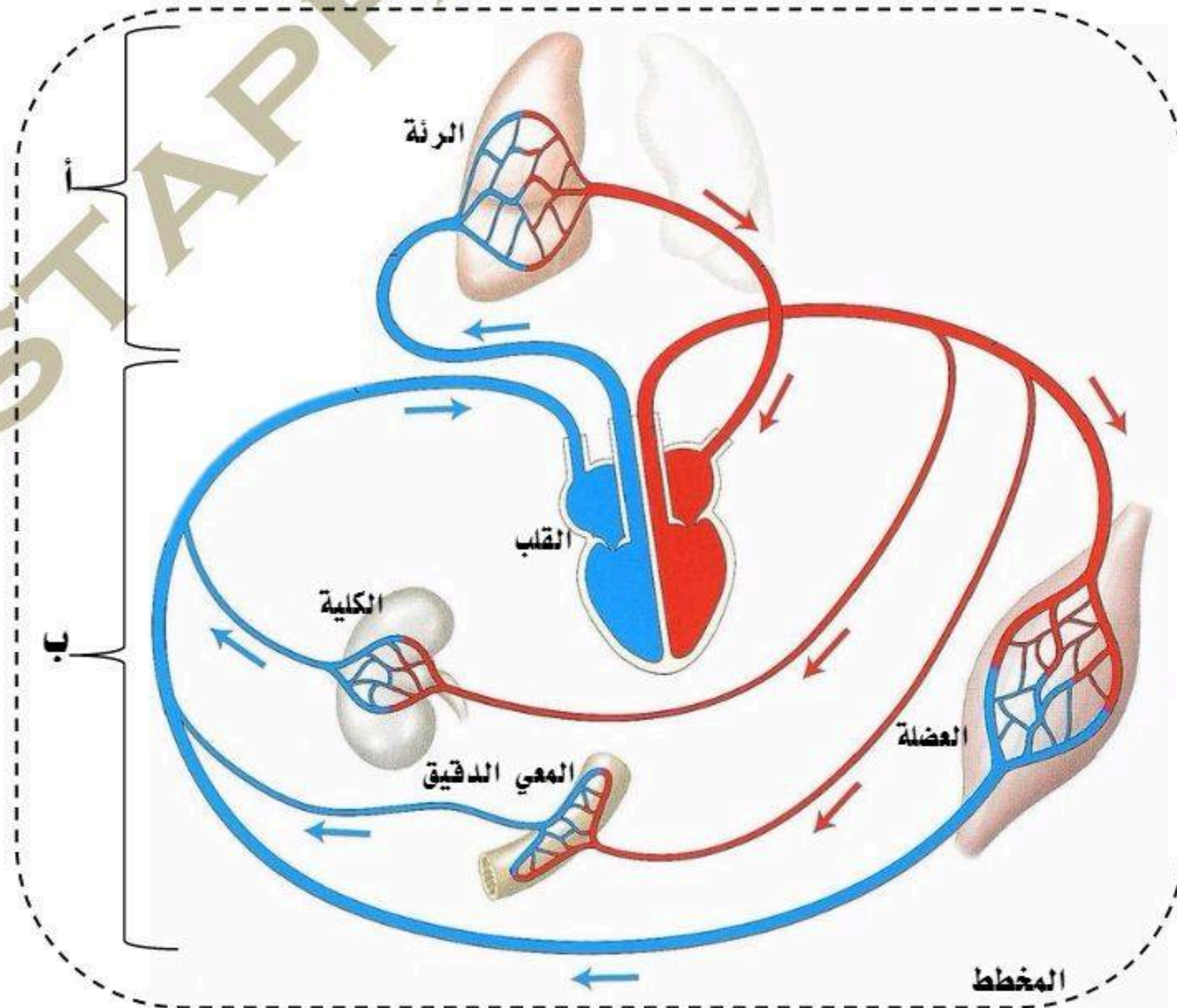
1. ما هي أهم ميزة للتكاثر الميكروبي؟
2. قدم شرحا لما تمثله الأرقام الثلاثة على الوثيقة.
3. بين الفرق بين تأثير الفيروسات عن البكتيريا.



التمرين الثاني: (06 نقاط)

"يعتبر الدم وسيط بين الخلايا والوسط الخارجي"

1. ماذا يمثل (أ، ب).
2. على ضوء المخطط الموالي اكتب فقرة تشرح العبارة التي بين عارضتين.



الوضعية الإدماجية: (08 نقاط)

أذيع خبر على أمواج الإذاعة المحلية مفاده: أدى حادث مرور بالطريق الوطني رقم 47 إلى وفاة شخصين وجرح آخر، حيث تدخلت وحدة الحماية المدنية القريبة لإجلاء المصابين، وكذا فرقة الدرك الوطني لفتح تحقيق في أسباب الحادث.

➤ بينت التحقيقات الأولية كون السائق هو المتسبب الرئيسي في الحادث.



السند 1: ارتفاع خطر الإصابة بدلالة نسبة الكحول

من آثار الكحول على الجهاز العصبي: يحدث خلل في منطقة الفص الجبهي، حيث يعتبر هذا الجزء من جسم الإنسان هو المسؤول عن جميع العواطف والأحاسيس التي يحس بها، وهو المسؤول عن تكوين ملامح شخصيته، والتحكم بردود أفعاله تجاه محيطه.

السند 2: آثار الكحول على الجهاز العصبي

التعليمات:

بالاعتماد على السياق ومكتسباتك القبلية والسندين.

1- اشرح كون السائق هو المتسبب في الحادث.

2- بين آثار أخرى لمواد تؤثر على الجهاز العصبي.

3- اعطي ثلاثة نصائح من شأنها الحفاظ على سلامة الجهاز العصبي.

العلم صيد والكتابة قيد

فصيد صيدك...