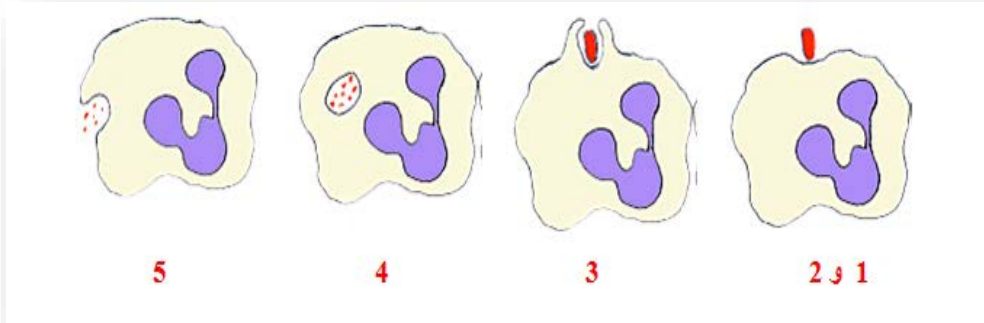


المدة: ساعة و نصف

## الاختبار الثاني في مادة العلوم طبيعية

التمرين الاول:

لاحظ الشكل التالي :



- 1) سم العملية الموضحة في الشكل ؟
- 2) اذكر مراحل العملية حسب ترتيبها في الشكل.
- 3) من هي الخلايا التي تقوم بهذه العملي ؟
- 4) كيف تتم هذه العملي شرحا بسيطا وحدد نوع هذه الاستجابة المناعية مع ذكر رتبته.

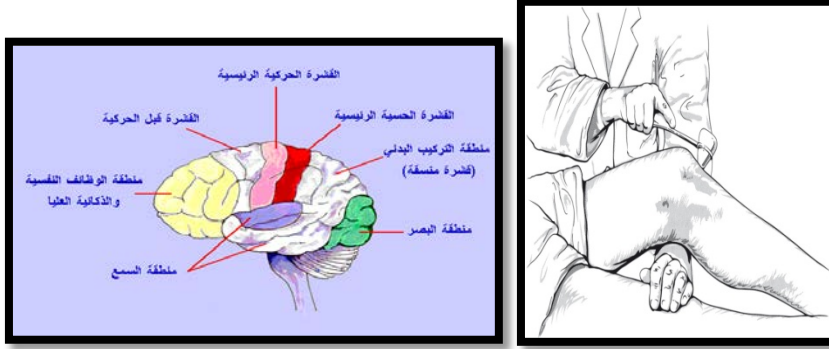
التمرين الثاني:

تعرض شخص الى حادث مرور وفقد القدرة على المشي كلما اراد ذلك. مع انه عند وخزه بإبرة في رجله يهز رجله.

- 1) ما هو نوع الحركة التي يقوم بها الشخص عند وخزه بإبرة ؟ ما هو مركزه العصبي ؟
- 2) مثل الاعضاء المتدخلة في حدوث هذه الحركة بمخطط.
- 3) في نظرك ما هو العضو المصاب بالعطب ؟ وما هي وظيفته ؟
- 4) اذكر الاعضاء المتدخلة في حدوث الحركة الارادية.

## الوضعية الإدماجية:

تعرض أحمد لحادث مرور بعد تناوله لكمية من الكحول . مما تسبب في شلل رجله اليمنى . اضطر الطبيب على اجراء بعض الفحوصات ونتائجها كالتالي:



اظهرت النتائج تلف كلي للقشرة الحركية الرئيسية في المخ و اظهرت تحاليل الدم انا أحمد قد تناول الكحول قبل 15 دقيقة من الحادث.

- 1) برأيك لماذا استعمل الطبيب المطرقة الطبية؟
- 2) ما هو سبب شلل رجل أحمد ؟ اشرح ذلك
- 3) ما نوع الحركة التي لا يستطيع احمد القيام بها ؟ علل ؟
- 4) بين وجهة نظرك اتجاه الكحول وذكر بعض اضراره .
- 5) قدم 5 نصائح لسلامة الجهاز العصبي.

بالتوفيق للجميع

من جد وجد ومن زرع حسد ومن صار على الدرب وصل

