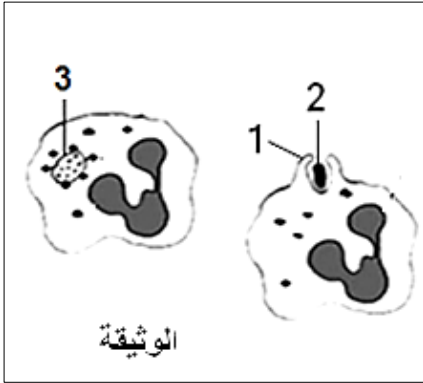


الجزء الأول: (12 ن)

التمرين الأول

تمثل الوثيقة التالية رسماً تخطيطياً لأحدى أهم مظاهر نشاطات الدفاع عن العضوية ضد العناصر الممرضة.



- (1) سم هذا النشاط وحدد العناصر المتدخلة فيه.
- (2) اذكر مراحلها حسب التسلسل الزمني.
- (3) اكتب البيئات (1-2-3).
- (4) ما نوع هذه الاستجابة المناعية علل ذلك.

التمرين الثاني:

يتميز جسم الإنسان بعدة أنواع من المستقبلات الحسية مثل مستقبلات اللمس و الضغط و الحرارة

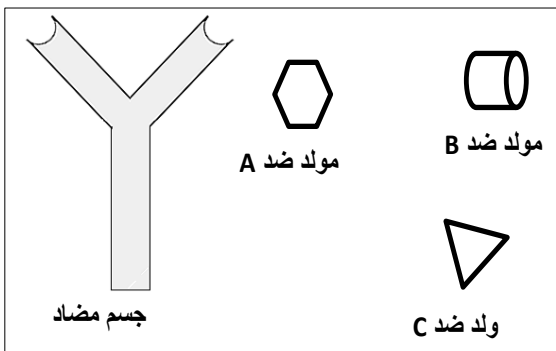
و البرودة و الألم

- (1) مستوى تنتشر هذه المستقبلات ؟ أذكر المستقبلات الأخرى.
- (2) كل مستقبل حسي نوعي اشرح معنى العبارة مع مثال.
- (3) أعط مفهوم كل من - عصب مستقطب - الرسالة العصبية

التمرين الثالث

عضوية الجسم في عرضة دائمة إلى العناصر الغريبة الممرضة مقابل ذلك توفرت على مستواها عناصر مناعية

تعمل على التصدي لها كالأجسام المضادة ولغرض تبين دورها الدفاعي عن العضوية أنجزت الوثيقة التالية:

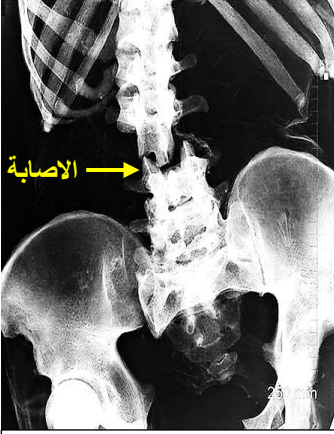


الوثيقة

- (1) حدد من الوثيقة نوع مولد الضد الذي سوف يرتبط بالجسم المضاد . - فسر ذلك ؟
- (2) يشكل اتحاد الجسم المضاد مع مولد الضد مركب جديد (أ) سم المركب الجديد وحدد أهميته بالنسبة لسلامة العضوية (ب) ماذا نقصد بمصطلح النشاط النوعي للأجسام المضادة ؟ (ج) حدد نوع الخلايا المنتجة للأجسام المضادة - ونوع المناعة التي تتدخل فيها هذه الأجسام ؟

الجزء الثاني (08) الوضعية الإدماجية

إثر حادث مرور في أحد الطرق ناتج عن انحراف سائق سيارة واصطدامه بعمود كهربائي تسبب في قذف السائق خارج السيارة عبر الزجاج الأمامي. نقل إلى المستشفى من قبل أشخاص حضروا الواقعة. وبعد المعاينة من طرف الأطباء وتحليل الدم وفحوصات الأشعة كانت النتائج كما توضح الوثائق التالية:



صورة بالأشعة تظهر كسر في العمود الفقري للسائق

الوثيقة 2

شخص السليم	سائق السيارة	
1.2 غ/ل	1.2 غ/ل	جلوكوز
0.8 غ/ل	0.8 غ/ل	أحماض أمينية
2 غ/ل	2 غ/ل	كولسترول
00	موجودة	أجسام مضاد نوعية
00	موجودة	مادة مخدرة

الوثيقة 01: تحليل الدم

نتائج اختبارات منعكسات هذا الشخص

- عدم الاستجابة لكل التنبيهات في مستوى الحوض و الأطراف السفلية.

الوثيقة 03

أوقع الأطباء اللوم على من حملوه عند الحادث لفقدان السائق حركة الأطراف السفلية

الوثيقة 04

-التعليقات.

اعتمادا على مكتسباتك والسياق والسندات.

- 1) قدم فرضية حول أسباب وقوع الحادث مع الاستدلال على صحتها.
- 2) فسر كل من:
 - فقدان حركة الأطراف السفلية عند السائق وتحميل الأطباء مسؤولية ذلك للأشخاص الذين حملوه.
 - وجود أجسام مضادة في دم الشخص، ثم قدم المصطلح المناسب في هذه الحالة
- 3) اقترح (03) نصائح لتفادي مثل هذه الحوادث الخطيرة على صحة الأشخاص وسلامة ممتلكاتهم.