

مارس: 2017

المستوى : الرابعة متوسط (4AM)

المدة: 01:30 سا

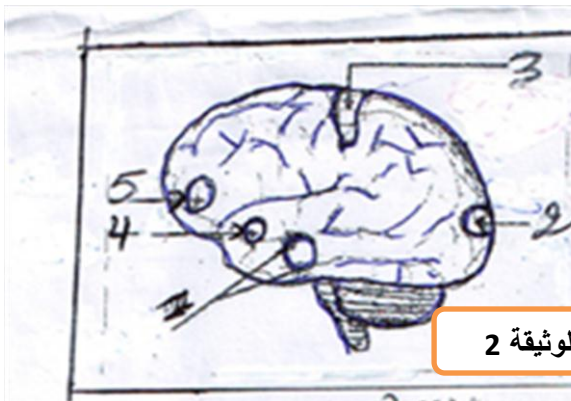
اختبار الفصل الثاني في العلوم الطبيعية

التمرين الأول (6ن):

- من عادة وليد أنه يتردد كثيرا على محلات الوجبات السريعة ؛ فيتناول وجبات في أوقات غير منتظمة و أغذية غير متوازنة وبعد مدة أصبح يعاني من ضعف وشحوب و ألام في المعدة مما أدى إلى نقله إلى الطبيب و كان التقرير الطبي كمايلي : بطئ الهضم في المعدة - نخر الأسنان - الإصابة الإمساك.
- 1- حدد سببا لكل مرض ؟
- 2- إقترح ثلاثة سلوكات صحية تتصح بها وليد؟

التمرين الثاني(6ن):

- من خلال الوثيقتين 1 و2:
- 1- سمي هذه المناطق (الساحات).
- 2- ماذا تستنتج ؟
- 3- أذكر الأغشية التي تحمي تلك الوثيقة (2) من الصدمات
- 4- مثل بمخطط مسار الرسالة العصبية في الوظيفة التي تحدث بالمنطقة (2).

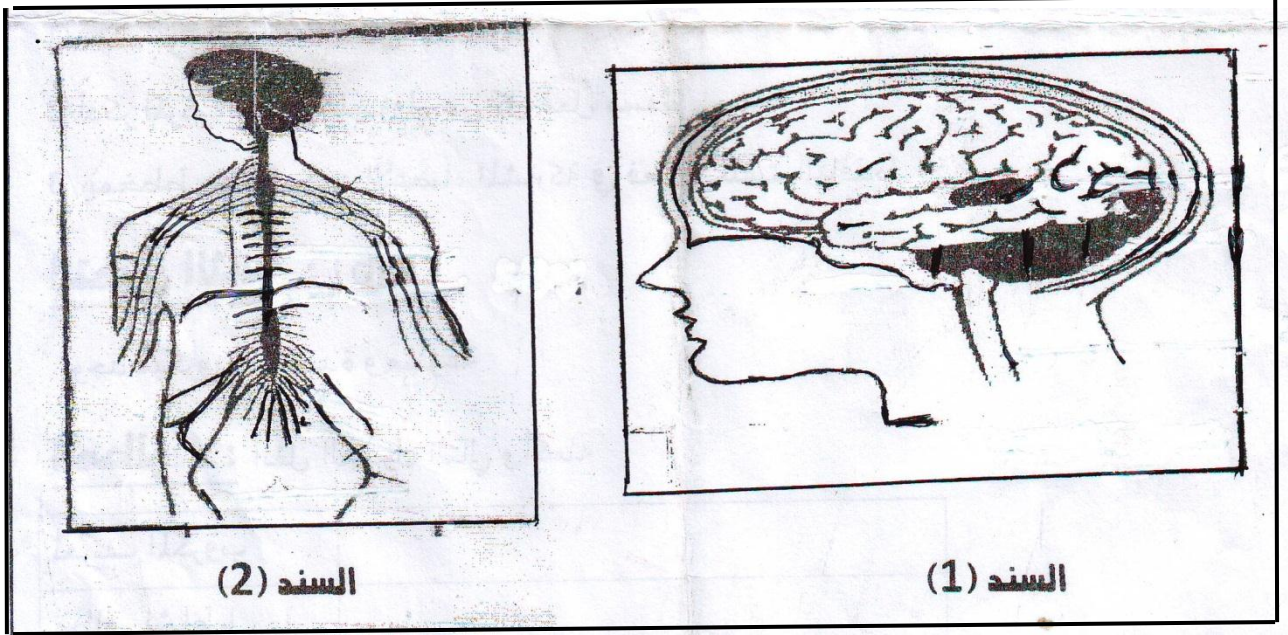


المنطقة	عند تخريبها يصاب الشخص بـ
1	صمم
2	العنى
3	عدم القدرة على اللمس
4	عدم تمييز الروائح
5	عدم تمييز الطعم (الذوق)

الوثيقة 1

الوضعية الإدماجية (8ن):

بينما كان أحمد ينتزعه بين النخيل حقلهم المثمر رأى ثمرة ناضجة مد يده لإلتقاطها فوخزته شوكة فسحب يده بسرعة باستغلال الفقرة السابقة و باستعمال مكتسباتك و السندات.



- 1- حدد نوع الحركة المرافقة للأفعال المسطرة تحتها؟
- 2- بين مسار الرسالة العصبية في كل حركة بمخطط.
- 3- يتأثر التنسيق الوظيفي العصبي بتناول مواد كيميائية كالتيغ والكحول .
*بين تأثير التدخين و الكحول على الجهاز العصبي (ثلاثة تأثيرات لكل مادة)
- 4- قدم نصيحة لمتعاطي هذه الآفات.

بالتوفيق