

اختبار الثلاثي الثاني في مادة علوم الطبيعة والحياة

المدة: 1سا و 30 د

الرابعة متوسط

الجزء الأول (12 نقطة)

التمرين الأول: (06 نقاط)

بينما كنت تتجوّل في الحديقة رأيت زهرة زاهية أعجبتك ، مددت يدك لقطفها فوخزتك شوكة فسحبت يدك بسرعة ثمّ قمت بقطفها و شممت منها رائحة زكية.

1-/ إستخرج الأحاسيس الموجودة في النص و املاً الجدول الموالي:

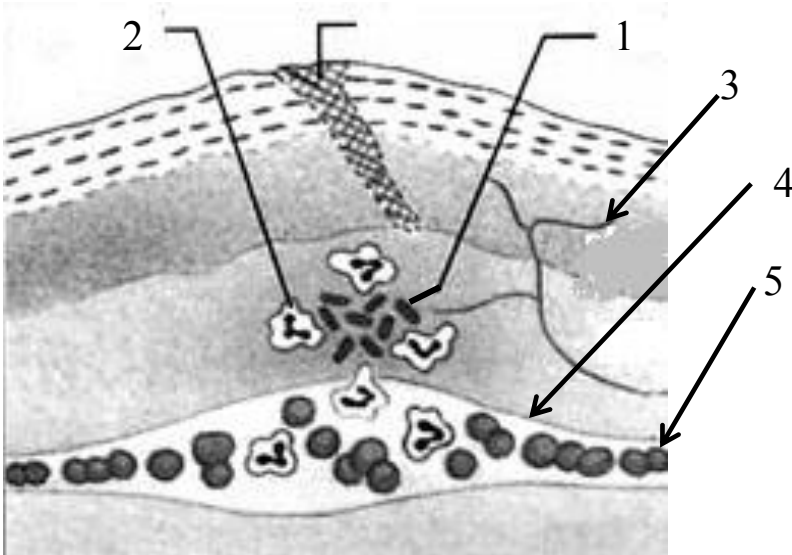
الإحساس	العضو الحسي	المنبه

2-/ إستخرج فعلين مختلفين من حيث نوع الحركة و مثل بمخططات بسيطة العناصر المتدخلّة في حدوث هذين الفعلين.

التمرين الثاني: (06 نقاط)

أصيب شخص بجرح في يده ممّا أدّى إلى حدوث تفاعل التهابي محلي كما توضّحه الوثيقة

الموالية :



1-/ ضع البيانات المناسبة .

2-/ ما هي الأعراض التي تُصاحب هذا التفاعل الالتهابي ؟

3-/ اشرح كيف تتم الاستجابة المناعية في هذه الحالة و حدّد نوعها.

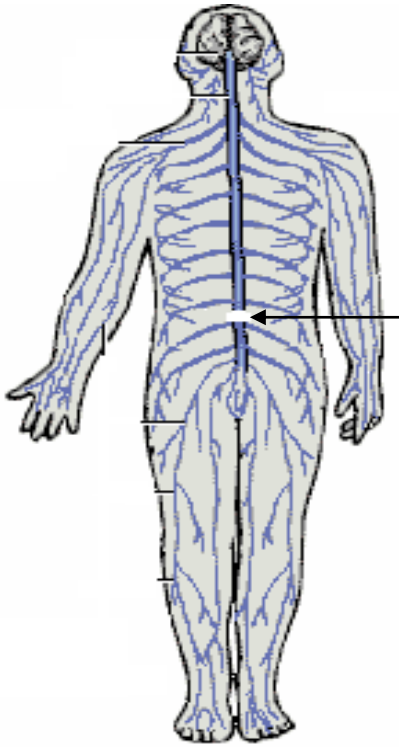
الجزء الثاني (08 نقاط)

الوضعية الإدماجية: (08 نقاط)

سقط عامل من الطابق الأول لورشة بناء على ظهره وقفاه (مؤخره الرأس) نُقل إلى

المستشفى أين تمَّ إجراء كُشوفات و فُحوصات طبيّة بيّنت ما يلي:

السند الثاني: صورة بالأشعة للنخاع الشوكي:

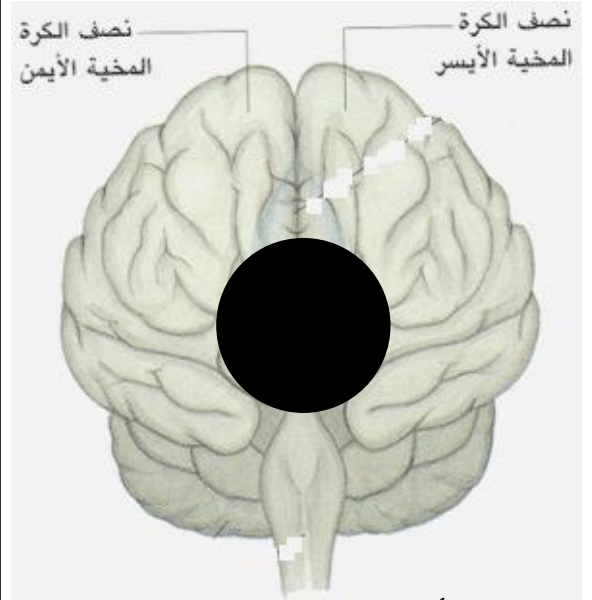


تمزق النخاع الشوكي

السند الأول: نتائج الاختبارات الطبيّة:

- 1- فقدان الرؤية رغم سلامة العينين.
- 2- شلل الأطراف السفلية.
- 3- فقدان الحساسية اللمسية و الأفعال المنعكسة الفطرية للأطراف السفلية و الحوض

السند الثالث: صورة بالأشعة للدماغ



جلطة دموية أدت إلى موت منطقة من المخ

الأسئلة: من خلال السياق و السندات و مكتسباتك القبلية :

- 1- قَدِّم تفسيراً علمياً دقيقاً لفقدان البصر عند هذا الشخص.
- 2- قَدِّم تفسيراً علمياً دقيقاً لنتائج الاختبار الطبي 2 أو 3 (حسب اختيارك)
- 3- قَدِّم نصيحة لتفادي مثل هذه الحوادث.