

التاريخ: 29/02/2016 م

المدة الزمنية: ساعة و نصف

المستوى: الرابعة متوسط

إختبار الثلاثي الثاني في مادة علوم الطبيعة الحياة

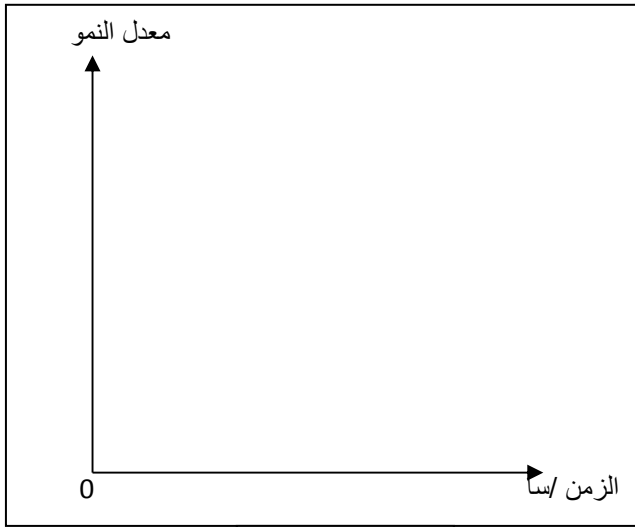
التمرين الأول: (6ن)

أكمل الجدول التالي

اسم المرض	مجرى انتقاله و انتشاره في العضوية	نوع الميكروب	
.....	ميكروب VIH
.....	المكورات السبحية
.....	البلازموديوم
.....	عصيات الكزاز

-استنتج إستراتيجية غزو الميكروبات للعضوية

التمرين الثاني: (6ن)



تتواجد الميكروبات في كل مكان من الوسط المحيط بالإنسان ,

كما يمكنها التوغل بسهولة لجسمه

الوثيقة 1 تبين تطور السالمونيلا على اللحم

و التي تسبب تسممات غذائية خطيرة

1. حلل المنحنى

2. ماذا تستنتج

3. أذكر الظروف المساعدة على ذلك

4. تتصدى عضويتنا للجراثيم بحواجز طبيعية تمثل الخط

الدفاعي الأول , أذكر أنواع هذه الحواجز و اعط مثال لكل نوع

الوضعية الإدماجية (8ن)

لقد سجلت تدخلات مصالح الأمن الوطني حادث مرور مروع في الطريق السريع , و كان الحادث بين سيارة أجرة و

شاحنة و أسفر على اصابات متفاوتة الخطورة للأشخاص المتواجدين على متن هاتين العربتين و كشفت التقارير

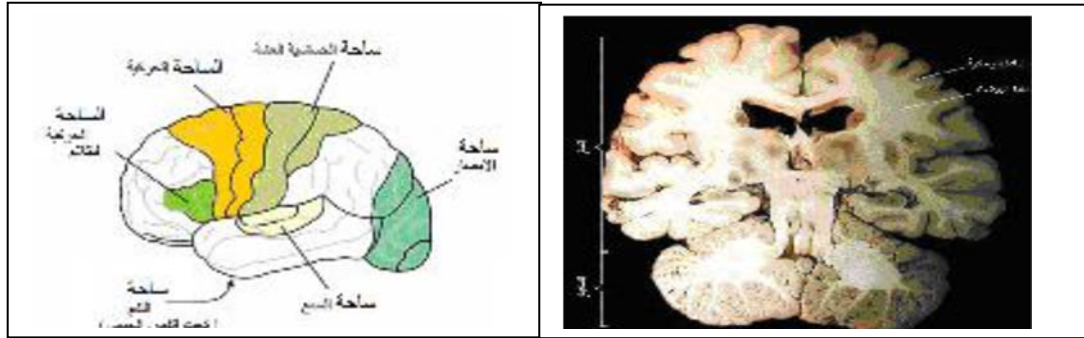
الطبية ما هو مدون في السندات التالية

الإصابات	الأشخاص
عمى كلي رغم سلامة العين و الأعصاب البصرية	سائق سيارة الأجرة
تمزق العصب الوركي و شلل الأطراف السفلية	مرافق سائق سيارة الأجرة
تدني سرعة المنعكسات و فقدان التوازن الحركي و الحسي	سائق الشاحنة

الوثيقة 1

المسافة المقطوعة قبل توقف السيارة m		
سرعة Km/h	شخص دمه خال من الكحول	شخص دمه به 10.8g/100 من الكحول
60	35	43
80	57	68
100	85	99
120	116	132

الوثيقة 2



الوثيقة 3

التعليمات

اعتمادا على معلوماتك و استغلال الوثائق المقدمة

1. قدم تفسيراً للأعراض التي ظهرت على سائق الأجرة و مرافقه
2. لقد لوحظ زوال الأعراض الملاحظة على سائق الشاحنة بعد 24 ساعة أثناء إقامته في المستشفى , حدد السبب الرئيسي لأعراض سائق الشاحنة مع شرح علاقة الكحول بحوادث المرور
3. اقترح ثلاث حلول تراها منطقية و ضرورية تجاه أسباب هذا النوع من الحوادث

بالتوفيق