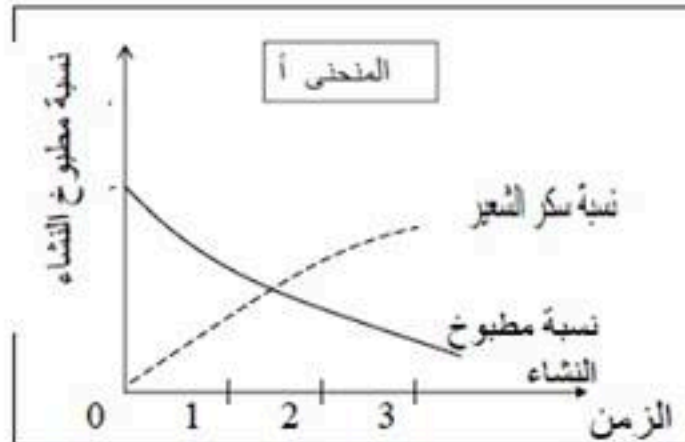
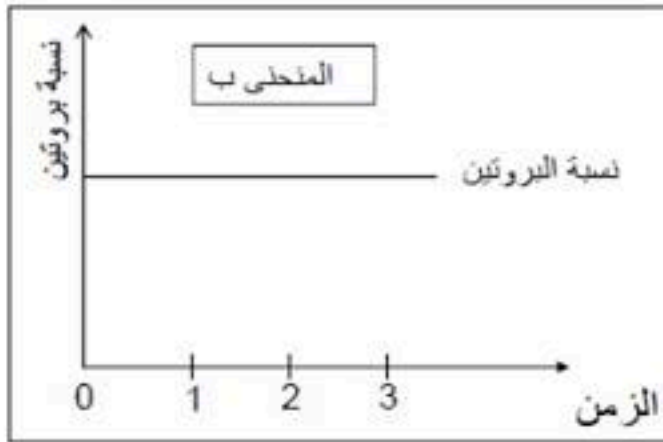


**التمرين الأول: ( 06 ن )**

تفرز الغدد اللعابية عصارة هاضمة في الفم هي اللعاب ولغرض معرفة تأثير الانزيم المتواجد فيها قمنا بإحضار انبوبين اختباريين :

- الانبوب الاول : مطبوخ النشاء + كمية من اللعاب الكل موضوع في حمام مائي درجة حرارته 37 .  
الانبوب الثاني : زلال البيض + كمية من اللعاب الكل موضوع في حمام مائي درجة حرارته 37 .  
النتائج التجريبية مترجمة الى منحنيين بيانيين كما هو موضح في المنحنى أوب .



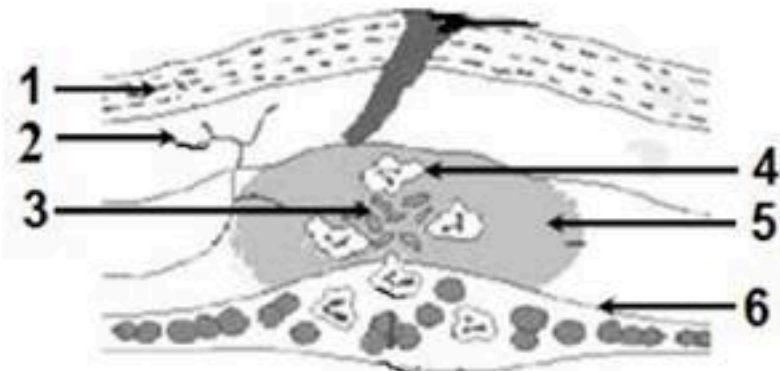
- 1- حلل المنحنيين-  
2- ماذا تستنتج ؟

3- لماذا استعملنا درجة حرارة 37 ؟

4- ماهي الخاصية التي اراد المخبري ابرازها ؟ عرفها ؟

**التمرين الثاني (06 ن):**

في حصة التربية الرياضية سقط زميلك و أصيب على مستوى الركبة لكنه لم يولي الإصابة أي اهتمام و في اليوم الموالي لاحظ ظهور الاعراض التالية في موقع الإصابة : انتفاخ و احمرار و احساس بالألم وارتفاع الحرارة .



الوثيقة 1

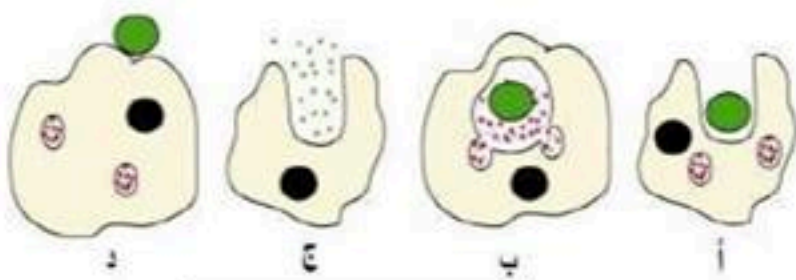
- 1- ماذا تسمى هذه الأعراض؟ وعن ماذا تنتج .  
2- سم البيانات من 1 الى 6 .

3- تمثل الوثيقة 2 الدور الذي تقوم به العناصر ( 4 ) في الوثيقة 1  
- رتب المراحل ( أ - ب - ج - د ) حسب تسلسلها الزمني

مع تسمية كل مرحلة واعطاء عنوانا للوثيقة 2

4- يمكن للعنصر ( 4 ) الواحد أن تلتهم أنواعا عديدة من الميكروبات في أن واحد .

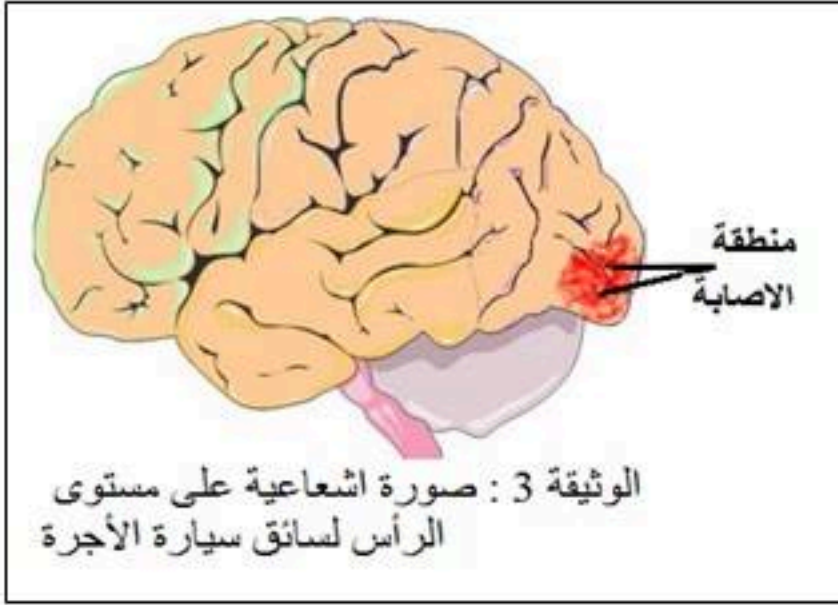
فكيف يمكن وصف هذه الاستجابة؟. علل التسمية .



الوثيقة 2



لقد سجلت تدخلات مصالح الأمن الوطني حادث مرور مروّع في الطريق السيار شرق غرب و كان الحادث بين سيارة أجرة و شاحنة و أسفر على إصابات متفاوتة الخطورة للأشخاص المتواجدين على متن هاتين العربتين و كشفت التقارير الطبية ما هو مدون في الوثيقة 1.



الإصابات	الأشخاص
عمى كلي رغم سلامة العين و الأعصاب البصرية	سائق سيارة الأجرة
تمزق العصب الوركي و شلل في الأطراف السفلية	مرافق سائق سيارة الأجرة
تدني سرعة المنعكسات و فقدان التوازن الحركي و الحسي	سائق الشاحنة

الوثيقة 1

السرعة ( Km/h )	المسافة المقطوعة قبل توقف سائقي السيارات بالمتري ( m )	( شخص دمه خالي من الكحول )	( شخص دمه به ( 0.8 g/l ) من الكحول )
60	35	43	
80	57	68	
100	85	99	
120	116	132	

الوثيقة 2

اعتمادا على معلوماتك وباستغلال الوثائق المقدمة لك :

- 1 - قدم تفسيرا للأعراض التي ظهرت على ( أ ) - سائق سيارة الأجرة ( ب ) - مرافقه.
- 2 - لقد لوحظ زوال الأعراض الملاحظة على سائق الشاحنة بعد 24 ساعة أثناء إقامته في المستشفى. حدد السبب الرئيسي لأعراض سائق الشاحنة.
- 3 - اشرح علاقة الكحول بحوادث المرور واقترح ثلاثة (3) حلول تراها منطقية و ضرورية اتجاه أسباب هذا النوع من الحوادث.

بالتوفيق والنجاح

كل شيء إذا كثر رخص إلا  
الادب فإنه إذا كثر غلا