

فرض الفصل الأول في مادة العلوم الطبيعية المستوى: الرابعة متوسط 4AM

التمرين الأول :

• إليك الوضعية التالية :

- كتبت الدرس
- 1- حدد نوع الحركة التي قمت بها
- 2- أرسم بمخطط مسار الرسالة العصبية في هذه الحركة

التمرين الثاني :

• إليك الوثيقة التالية :

- 1- اذكر الأغشية التي تحيط بالمراكز العصبية ؟ و حدد دورها ؟

2- ضع عنوان مناسب لهذا الرسم .

3- أكتب البيانات من (1) إلى (4).

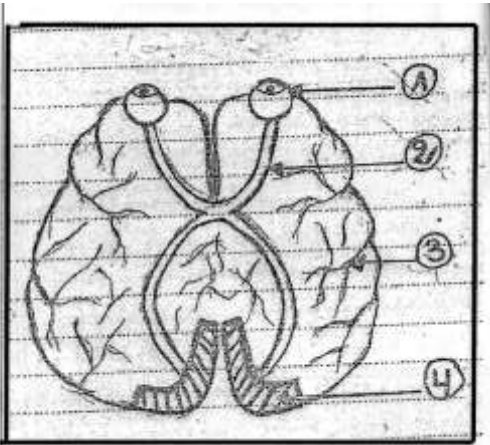
4- إذا أصيب الشخص في العنصر (1)

- ماذا يحدث له ؟ لماذا ؟

5- حدد دور العنصر (2)

6- ارسم مسار الرسالة العصبية في الوظيفة الحسية

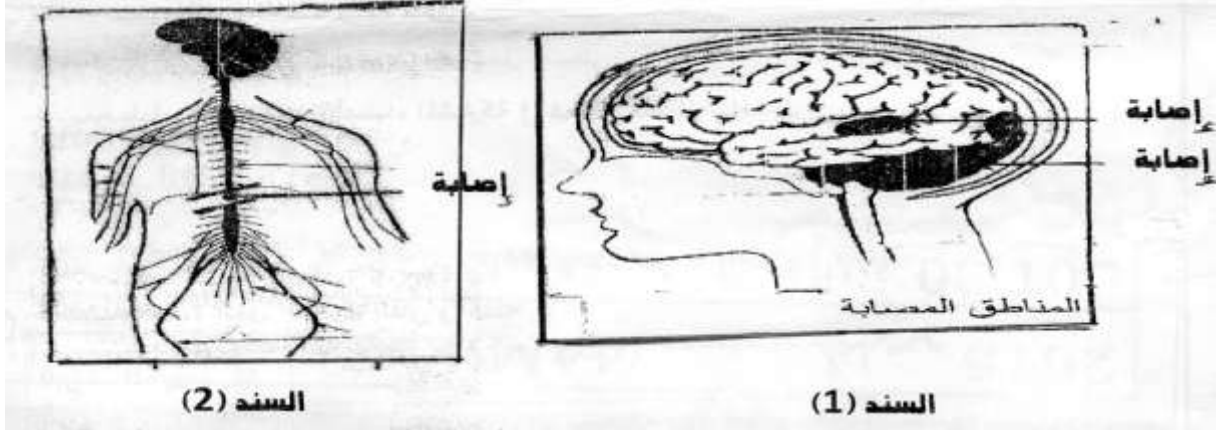
(الرؤية).



الوثيقة 1

الوضعية الإدماجية :

على إثر حادث مرور نقل شخص على جناح السرعة الى مصلحة بالمستشفى فأجريت له فحوصات وتحاليل طبية فأثبتت أنه :



- 1- أصيب بشلل الأطراف السفلية
- 2- فقدان المصاب لحاسة الرؤية والسمع ورغم سلامة عينه واذنيه.
- 3- عد إستجابة للمنعكسات الفطرية للأطراف السفلية.
- 4- وجود نسبة من الكحول في دمه.

التعليمات : بإستعمال مكتسباتك و الوثائق

- 1- فسر سبب كل حالة من الحالات الإصابة (1-2-3) ؟
- 2- ما هو العامل المساعد في وقوع الحادث (مع الشرح).
- 3- قدم ثلاثة نصائح لتحافظ على سلامة الجملة العصبية ؟

بالتوفيق