

فرض الغلائي الثاني في مادة علوم الطبيعة و الحياة

التـمـرـن الأول:6 ن

لإظهار ما يحدث للأغذية في الأنبوب الهضمي إليك الجدول الآتي:

الأغذية	العضو	الأنزيم	النتائج
النشاء			
الماء			
الدهن			
الأملاح المعدنية			
البروتينات			
الفيتامينات			

1. أكمل الجدول .

2. حدد مصير النواتج .

3. حدد دور العناصر المبينة في الجدول.

التـمـرـن الثاني:6 ن

لتحديد دور النظام العصبي في الإحساس ننجز على ثلاث مجموعات من الفئران التجارب الملخصة في الجدول التالي:

النتائج	التجارب
تبصر الفئران بالعين اليسرى فقط	تخريب شبكية العين اليمنى
تفقد الفئران الإبصار بالعين اليمنى	قطع العصب البصري المرتبط بالعين اليمنى
تصاب الفئران بالعمى رغم سلامة العينين و العصبيين البصريين	تخريب الباحة البصرية

1. فسر نتائج التجارب .

2. استخرج العناصر المتدخلة في الرؤية.

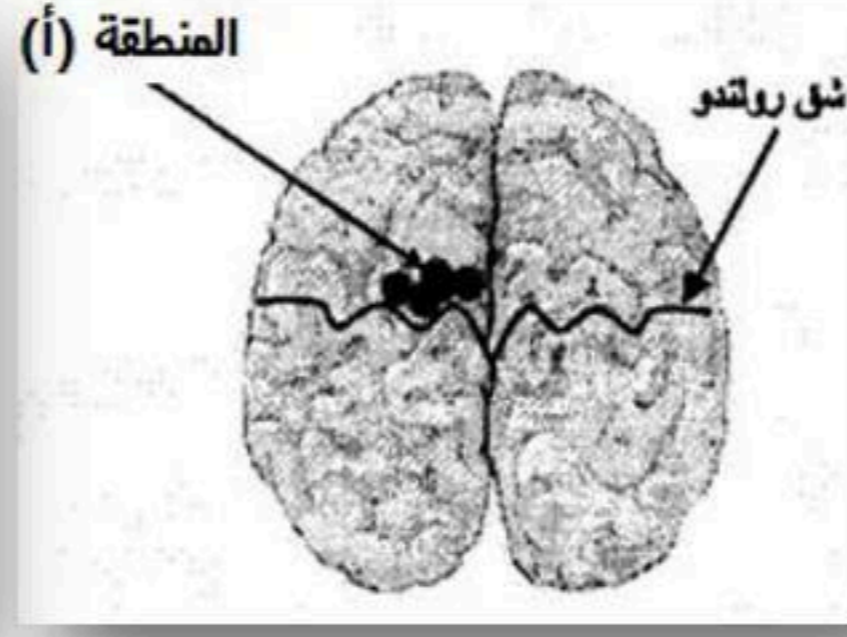
3. حدد دور كل عنصر.

4. أنجز مخططا للوظيفة الحسية المدروسة.

الوضعية الإدماجية: 8 ن

من أجل إظهار أهمية المحافظة على الجهاز العصبي نقدم المعطيات التالية:

تعرض أحمد الذي يعاني من إدمانه الكحول لحادثة سير بسبب اضطراب الرؤية لديه، و نتج عن هذا الحادث إصابته بشلل في رجله اليمنى. تبين الوثائق التالية نتائج الفحوصات التي أجريت له.



- كشف الفحص الطبي لأحمد عن تناوله للكحول خلال الحادثة.
- بينت تقنية استكشاف دماغ أحمد حدوث تلف كلي للمنطقة (أ)

الوثيقة 3: يضرب الطبيب بمطرقة طبية أسفل الركبة اليمنى لرجل أحمد : اندفاع الرجل اليمنى

الوثيقة 2: صورة من الأعلى للمخ عند الانسان

الوثيقة (1): التقرير الطبي لحالة أحمد

1. ما الهدف من ضرب الطبيب بمطرقة طبية أسفل الركبة اليمنى لرجل أحمد؟
2. فسر إصابة أحمد بشلل في رجله اليمنى .
3. بناءا على حالة احمد حدد موقفك من تناول الكحول . علل اجابتك.
4. قدم نصيحتين للحفاظ على الجهاز العصبي.

بالتوفيق للجميع

