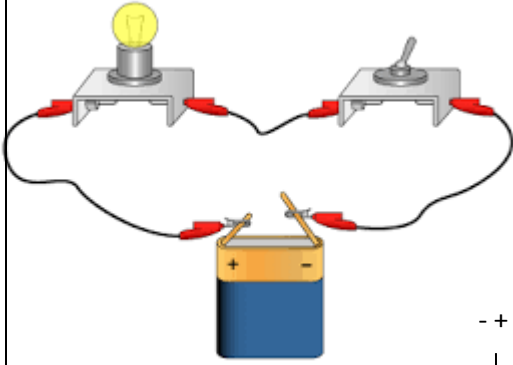


التصحيح النموذجي لموضوع الفرض المحروس للثلاثي الأول



الجزء الأول : (12 نقطة)

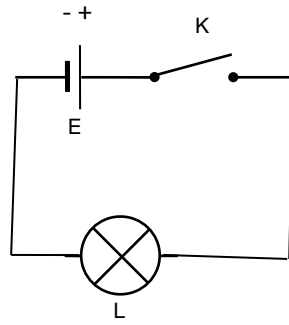
حل التمرين الأول: (06 نقاط)

1-العنصر الكهربائي الذي ينقص التركيب حتى يصبح تركيباً لدارة كهربائية

هو : **العمود الكهربائي (البطارية-المولد الكهربائي)**

2-إعادة رسم التركيب مع إضافة العنصر الناقص

3-رسم المخطط النظامي الموافق للتركيب



حل التمرين الثاني : (06 نقاط)

1- تسمية عناصر الدارة الكهربائية

L مصباح كهربائي - **M** محرك كهربائي - **E** بطارية أعمدة (عمود كهربائي-مولد كهربائي)

k₁ قاطعة بسيطة مغلقة- **k₂** قاطعة بسيطة مفتوحة

2- نوع الربط بين المحرك **M** و المصباح **L** **على التسلسل**.

3- عند غلق القاطعة **K₂** **يتوقف المحرك عن الدوران** و **تزداد شدة توهج المصباح** و يمكن أن يتعرض للتلف لعدم وجود منصهرة تحميه.

4- نقول عن المحرك في هذه الحالة أنه **مستقر**

الجزء الثاني : (08 نقاط)

حل الوضعية الإدماجية :

1- يسمى هذا النوع من الدارات الكهربائية : **الدارة الكهربائية ذهاب و إياب**.

2- سبب انطفاء المصابيح عند تلف إحداها لأنها كانت موصولة **على التسلسل**.

3- يجب توصيل المصابيح **على النفرع** حتى لا تتأثر بتلف إحداها

