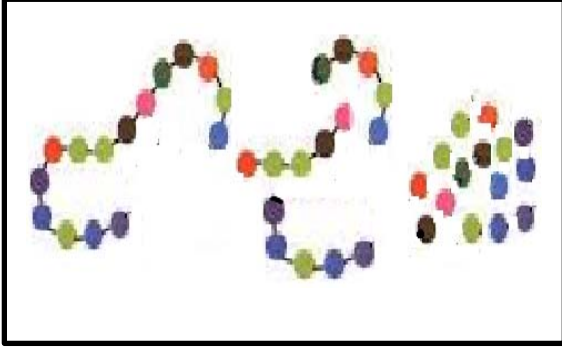


المدة الزمنية: ساعة واحدة

## فرض الفصل الأول في مادة علوم الطبيعة والحياة

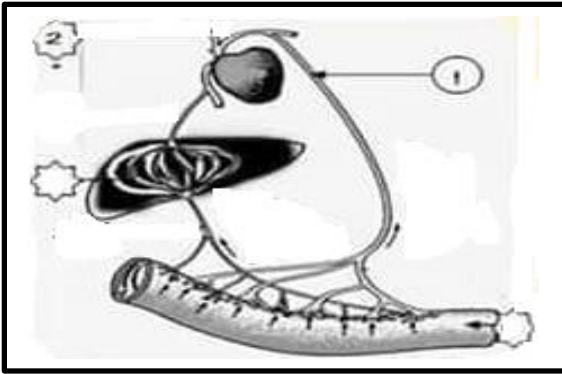


الوثيقة (1)

### الجزء الأول:

#### التمرين الأول: (6ن)

- في درس الهضم قام أمين برسم تخطيطي كما هو مبين في الوثيقة (1).
- 1- أ - أعط عنوانا مناسباً للوثيقة (1).
  - ب- أتمم المخطط بوضع المصطلحات العلمية مكان الأرقام 1، 2، 3 .
- والحرفان و من غير إعادة الرسم.
- 2- حدد مكان تواجد كل من و .
  - 3- اذكر خصائص الإنزيمات.



الوثيقة (2)

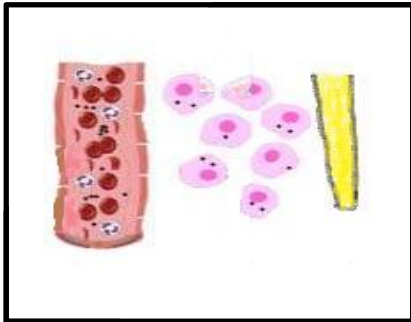
#### التمرين الثاني: (6ن)

- تمثل الوثيقة (2) المقابلة الطريق الذي تسلكه المغذيات للوصول الى الخلايا
- 1- أ- اكتب بيانات الأرقام من (1) إلى (4) دون إعادة الرسم.
  - ب- ما وظيفة العنصر (3) من الرسم التخطيطي.
  - 2- تحدث عمليتان على مستوى العنصر (4) اذكرهما.
  - 3- أ- حدد المغذيات التي تنتقل في العنصر (1) فقط.
  - ب- ما دورها في الجسم.

### الجزء الثاني: (8ن)

لفت انتباه أستاذ التربية البدنية بالمؤسسة الحالة التي يعاني منها صديقك منير ، فكلما بذل جهدا عضليا ينتابه التعب الشديد وتزداد وتيرته التنفسية بشكل ملفت للانتباه فقرر الأستاذ عرضه على طبيبة المدرسة . ولقد أظهرت الفحوصات والتحاليل النتائج الموالية:

السند 1: جدول يمثل نتائج تحاليل دم منير:



العناصر	الحالة الطبيعية	حالة منير
كريات الدم البيضاء	7000 - 9000 كرية/ملم	7800 كرية/ملم
كريات الدم الحمراء	4.5 - 5 مليون كرية /ملم	3.5 مليون كرية /ملم
الهيموغلوبين	150 غرام /لتر	100 غرام /لتر

السند 2: رسم تخطيطي يبين العلاقة مكونات الوسط الداخلي

من خلال السياق والسندات ومكتسباتك في الموضوع أجب:

- 1- فسر سبب الحالة التي تنتاب منير أثناء حصص التربية البدنية.
- 2- حسب الأعراض ونتائج التحليل كيف نسب هذه الحالة المرضية؟
- 3- اكتب نصا علميا لا يقل عن خمسة أسطر تتحدث فيه عن علاقة خلايا الجسم بالوسط الخارجي.

\*بالتوفيق\*