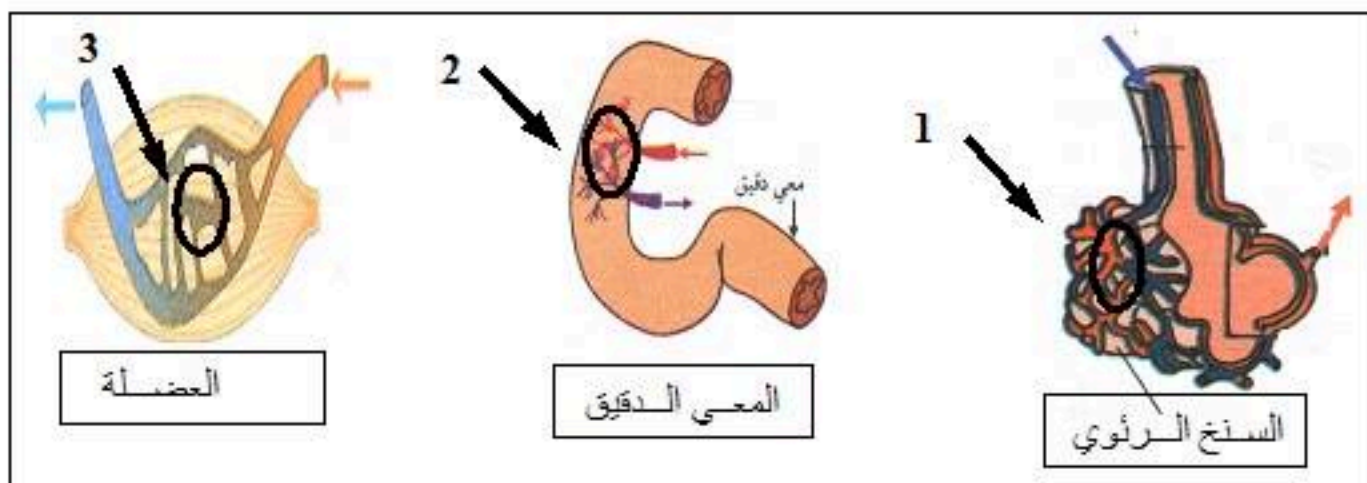


التمرين الأول: (06 ن)

الوثيقة التالية تبيّن بعض الاعضاء وعلاقتها بالدم.



- 1- حدد في جمل بسيطة المبادلات التي تحدث في مستوى الدوائر المشار إليها بالأرقام 1 - 2 - 3 .
- 2 - اشرح لماذا يؤدي توقف القلب الى موت جميع الخلايا .

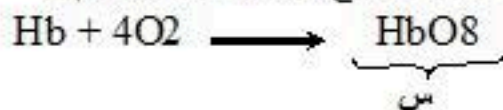
التمرين الثاني (06 ن):

الدم نسيج سائل يؤمن اتصال خلايا أنسجة الأعضاء وسطوح التبادل وقد سمحت الملاحظة بالمجهر

لقطرة منه (سحبة دموية) من إنجاز الوثيقة 1

1 - استبدل الأرقام 1 . 2 . 3 بالمصطلحات المناسبة

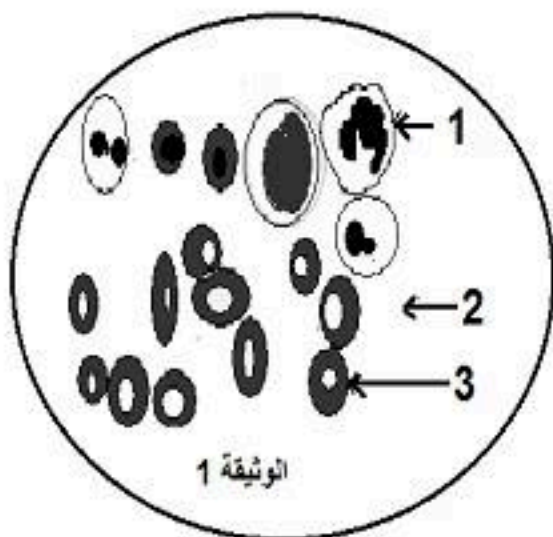
2- المعادلة الكيميائية التالية تشرح دور احد خلايا الدم .



ا - ما هي الخلايا المعنية ؟ ولماذا ؟

ب - سم المركب (س) وحدد على أساسه لون الدم

ج - ما هو الدور الذي تم اظهاره من خلال المعادلة ؟



الوضعية الإدماجية (08 ن):

في اليوم السابع والعشرون من شهر رمضان المعظم أصر أخوك الصغير ذو السبع سنوات على الصيام إلا أن حالته ساءت وتدهورت في المساء حتى كاد أن يغمى عليه لولا تدخل أمك التي سقته بكوب عصير العنب المتحش فاسترجع نشاطه بسرعة .

المكونات	مدة بقائها في المعدة
سكريات بسيطة	بضعة دقائق
بروتينات	من 2 سا - 3 سا
الدهم	من 3 سا - 10 سا
النشا	من 2 سا - 5 سا

السند (رقم 01)

تركيب 100g من الأغذية					
تركيب الغذاء	ماء (g)	أملاح mg	بروتين (g)	دهم (g)	غلوسيد (g)
العنب	80	60.6	01	01	17
الخبز	36	01	09	1.5	52.2

السند (رقم 02)

حالة	الدم الوارد (100 ملل)	الدم الصادر (100ml)
حالة راحة	100 مغ الجلوكوز 19.5 مل O ₂	87 مغ 14.5 مل
حالة نشاط	100 مغ الجلوكوز 19.5 مل O ₂	72 مغ 11.8 مل

السند (رقم 03)

التعليمات :

- 1 - عّل سبب استرجاع أخوك لنشاطه بسرعة .
- 2 - هل كان بالإمكان استرجاع نشاطه بنفس السرعة لو أطمعته أمك خبزا ؟ عّل

بالتوفيق والنجاح