

فرض الفصل الأول في مادة العلوم الطبيعية المستوى: الرابعة متوسط 4AM

التمرين الأول :

الدم ليس على اتصال مباشر بالخلايا إليك الوثيقة التالية :

1- أعط عنوانا مناسباً للوثيقة .

2- سم البيانات 1-2-3-4.

3- ما هو مصدر العنصر (2) وما هو دوره.

4- لماذا يعتبر الدم العنصر الأساسي في الوسط الداخلي

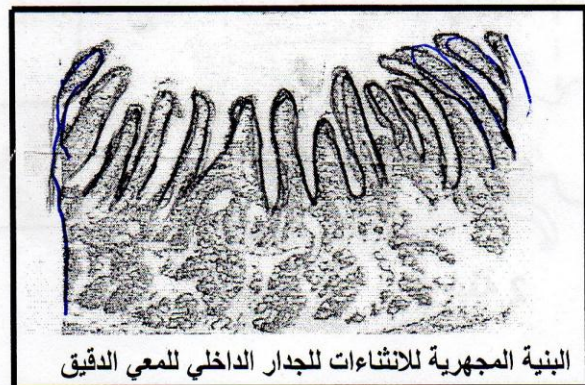
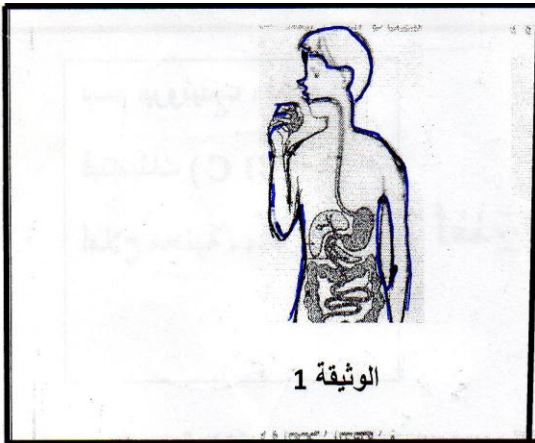
الوضعية الإدماجية :

في حادث منزلي خطير تعرض له طفلان أحمد وعلي تمثل في شربهما لمادة كيميائية نقلتا على إثرها إلى المستشفى حيث تم إخضاعهما لعناية طبية مركزة

يبين الجدول الآتي الوضع الذي إستقرت له حالة الطفلان

الطفل	طريقة تقديم الأغذية
أحمد	يتم تزويده بأغذية السائلة عن طريق أنبوب مطاطي يتصل بالمعدة
علي	يتم حقنه في دم بمحلول مغذي

• حسب معطيات الجدول أجب و الوثيقة 1 و 2 على التعليمات التالية :



التعليمات :

1-أذكر الجهاز المتضرر في هذا الحادث الخطير ؟

2-أعطى أقسام هذا الجهاز ؟

3-قدم تفسير لطريقة تقديم أغذية لكل طفل محدد أعضاء المتضررة من هذا الحادث الخطير .

*تشكل أغذية سائلة المقدمة لأحمد بعد فترة زمنية مغذيات تسعملها جسمه .

1- حدد مصير المغذيات على مستوى معي الدقيق لأحمد؟

2-أذكر الطرق التي تسلكها هذه المغذيات حتى تصل إلى خلايا مع تحديد المواد المنقولة في كل طريق ؟

بالتوفيق