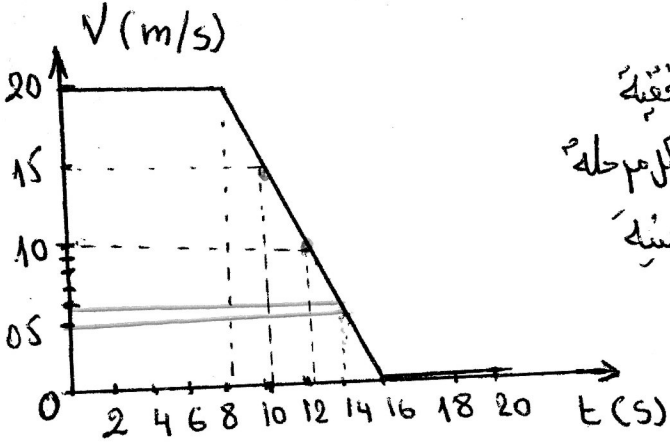
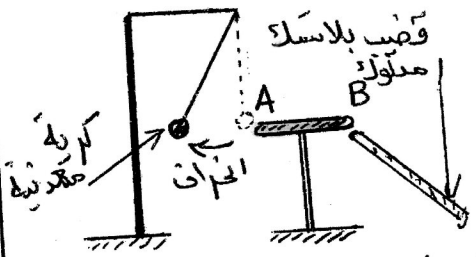


التصنيف الأول: 06 نقاط:



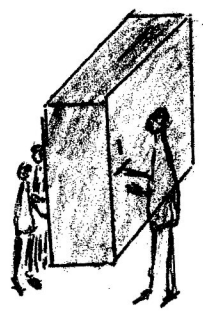
- إليك مخطط السرعة لسيارة تسيب وفق طريق افقية
- 1X - حدد من المخطط:
 - أ: مراحل الحركة، ب: طبيعة السرعة لكل مرحلة
 - 2X - حدد المجال الزمني للعملية (المكافئ) ثم المدة الزمنية وال لحظة التي طبقت فيها؟
 - 3X - استنتج تأثير القوى على الحركة: أي الحالة الحركية للسيارة لكل مرحلة:
 - 4X - حدد قيمة السرعة في اللحظة 12s و 10s، ب: حدد اللحظة $V=5m/s$

التصنيف الثاني: 06 نقاط:



- تحقق الجسم به الميعة، حيث الكرية تلمس الساق AB بالطرف A وتلمس الطرف B بواسطة قصب بلاستيك مكمرب شحنته كهربائية سالبة قلاحظ ابتعاد الكرية
- 1X - حدد نوع الشحنة الكهربائية التي اكتسبتها الساق AB في النقطة A و B
 - 2X - للكرية شحنة كهربائية ما نوعها، وأي طريقة تكلمت
 - 3X - فسر ابتعاد الكرية عن النقطة A؟
 - 4X - لو قم بنا للكربية جسم مكمرب من الزجاج الجذبت ففسر الوضعية الإدماجية 08 نقاط

إراد عامل المؤسسة أن يتقلح أن القسم من ركن إلى آخر طلب المساعدة من بعض التلاميذ حيث تم دفعها من طرف التلاميذ من الحلف والعامل رجبها من الامام في نفس الاتجاه، ونظراً لقيت المجموعة صعوبة في تحويلها اقتنع أحدهم استعمال انابيب معدنية.



- 1X - الى ماذا ترجع صعوبة جحر الخزانة في الأول؟
- 2X - مثل القوى المؤثرة على الخزانة أثناء الجحر؟ مع تحديد اتجاه الحركة
- 3X - ما الفائدة من استعمال الانابيب؟ اشرح
- 4X - مثل القوى المؤثرة على الخزانة أثناء استعمال الانابيب
- 5X - اقتتح طرق اخرى لنقل الخزانة من مكان الى آخر باقل عناء
- 6X - عند لمس اسفل الخزانة قبل وضع الانابيب لماذا تحس ثم فسر ذلك

بالتوضيح: -