

----- ( إختبار الفترة الثانية في مادة العلوم الفيزيائية و التكنولوجيا ) -----

الاسم: ..... اللقب: ..... القسم: .....

**التمرين الأول:** أكمل الفراغات بكلمات أو عبارات مناسبة:

- ❖ عندما تسير دراجة على طريق أفقي فإنها تكتسب ..... و عندما تصعد على طريق مائل فإنها تكتسب .....
- ❖ استطاعة التحويل الطاقوي هي ..... تحويل .....
- ❖ للتحويل من الكيلوواط ساعي إلى الجول ..... و للتحويل من الواط ساعي إلى ..... نقسم على 1000
- ❖ نسمي غزارة ( سرعة ) تدفق ..... — رمزها ..... و تقاس بجهاز الأمبير متر رمزه النظامي ..... و يُربط في الدارة الكهربائية دوماً على .....
- ❖ تزداد استطاعة التحويل بزيادة .....

**التمرين الثاني:**

يحتوي منزل أسامة على الأجهزة الكهرومنزلية التالية و الموضحة في الجدول التالي:

الجهـاز	استطاعته	مدة تشغيله
غسالة	2 KW	ساعة و نصف
مكواة	1000 W	نصف ساعة
10 مصابيح	75 W	3 ساعات
مجفف الشعر	1200 W	ربع ساعة

1. ماهو PMD الواجب توفيره من طرف شركة سونلغاز ؟

PMD = .....

2. أحسب الطاقة المستهلكة E من طرف المكواة و المصابيح بالواط ساعي ( Wh ) ثم بالجول ( j ) .

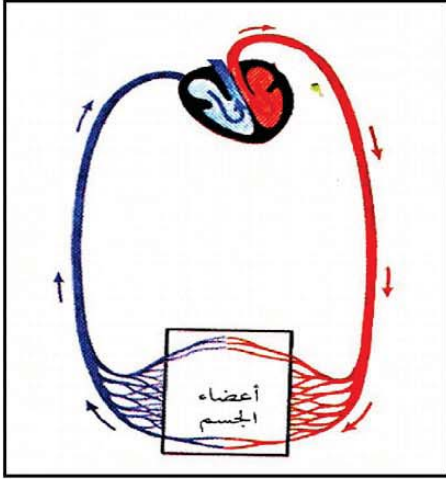
3. أحسب تكلفة تشغيل الغسالة خلال شهر علما أن سعر الكيلوواط ساعي ( KWh ) هو 2 DA .

### الوضعية الإدماجية:

شاهد كريم شريط وثائقي حول الدورة الدموية في جسم الإنسان كما في الشكل التالي, فقال في نفسه: " إن هذه الصورة تشبه نموذج التيار الكهربائي ".

1. ساعد كريم و قم بمُماثلة نموذج الدورة

الدموية مع الدارة الكهربائية و هذا بملأ الجدول التالي:



رسم تخطيطي لمقطع  
من الدورة الدموية عند الإنسان

الدارة الكهربائية	نموذج الدورة الدموية
البطارية	.....
.....	الأوعية الدموية
مصابيح	.....
.....	كريات الدم

2. اقترح نموذج آخر مع مُماثلة البطارية و المصابيح.

اسم النموذج: .....

### المقارنة:

البطارية تماثل ..... , المصابيح تماثل .....

3. أعضاء هذا الجسم لها سرعة في تحويل الطاقة تُقدَّر بـ 200 W خلال زمن قدره 120 mm :

• أحسب الطاقة المستهلكة E من طرف هذا الجسم خلال نفس المدة بـ ( j ) ثم بـ ( KWh ) .

• ماهي النصائح التي تقدمها لزملائك للحفاظ على سلامة قلوبهم.

### النصائح:

بالتوفيق