

فرض الثلاثي الأول في مادة الرياضيات

التمرين الأول: (10 ن)

✓ x عدد حقيقي.

$$P(x) = 2x$$

✓ نعتبر $P(x)$ كثير الحدود المعرف بـ:1. بين ان العدد 2 هو جذر لـ $P(x)$.2. جد كثير حدود $Q(x)$ بحيث يكون من أجل كل عدد حقيقي x : $P(x) = (x -) \times Q(x)$ 3. حل في المجموعة \mathbb{R} المعادلة ذات المجهول الحقيقي x التالية:4. ادرس إشارة $P(x)$ ثم استنتج حلول المتراجحة، $P(x)$ 5. استنتج حلول المعادلة ذات المجهول الحقيقي x التالية:

$$x\sqrt{x} - 13x + 13\sqrt{x}$$

التمرين الثاني: (10ن)

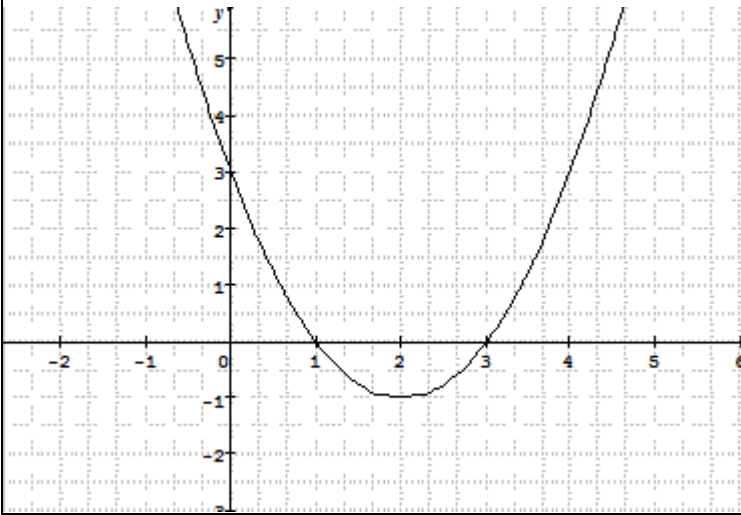
1. ا. الدالة العددية المعرفة على \mathbb{R} بالعلاقة: $f(x) = x^2 - 4x + 3$ أ- برهن أنه من أجل كل x من \mathbb{R} يكون:

$$f(x) = (x-2)^2 - 1 \quad \text{و} \quad f(x) = (x-1)(x-3)$$

ب- عين - إن وجدت- سوابق كل من العددين 0 ، -1

II. (C_f) المنحنى البياني للدالة f على المجال $[-1,5]$ (انظر الشكل)• مثل في نفس المعلم، المنحنى البياني للدوال h و g و k حيث:

$$k(x) = f(x+2) + 1, \quad g(x) = -f(x), \quad h(x) = |f(x)|$$



ومن لم يذُق مرَّ التعلُّم ساعةً *** تجرَّع ذلَّ الجهل طول حياته