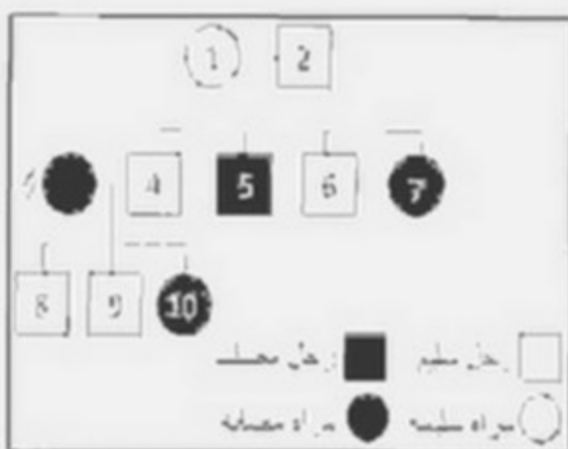


اختبار الفصل الثالث في مادة علوم الطبيعة و الحياة

التعريف الأول:

الاغراب مرض وراثي سببه غياب صبغة الميلانين حيث يكون شعر المصابين أبيض أما الجلد فيكون فاتح و جد حساس لاشعة الشمس. في الجزائر يعاني عدة أشخاص من هذه المرض مثل حالة بعض افراد العائلة الموضحة في الوثيقة (1).



الوثيقة (1)

01/ هل الليل العرض ساند أم منتهي؟

- عرّ اجابتك.

02/ حدد الأنماط الوراثية (التكوينية) للأفراد التالية.

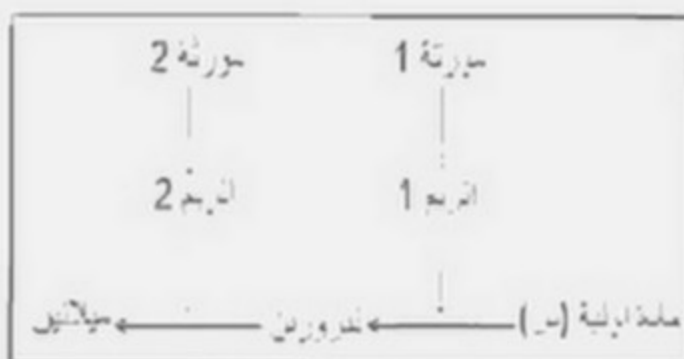
2-4-7-8 باستخدام الرمز مما لتليل الساند و من لتليل المنتهي.

تزوجت المرأة و الممثلة برقم 7 برجل مصاب بالاغراب فانجبا مولودا مصابا ما جعلهما يتكافن في احتمال أن يكون جميع أولادهما المقبلين مصابين بالاغراب.

03/ هل شت الوالدين صحيح أم لا؟

- وضح اجابتك.

نعمل الوثيقة (2) المسار الذي يسمح بتشكيل صبغة الميلانين انطلاقا من المادة الأولية (س).



الوثيقة (2)

04/ اقترح فرضيتين محتملتين لتفسير سبب مرض الاغراب.

لانبات احد الفرضيتين تم في تجربة اعطاء فرد مصاب بالاغراب سائل مغذي يحتوي على تركيز عالي من المادة الأولية (س) فلاحظ بعد مدة زيادة تركيز التيروسين و تراكمه في دم هذا الفرد.

05/ ماهي الفرضية الصحيحة من بين الفرضيتين السابقتين؟

- وضح اجابتك.

06/ بالاعتماد على معلوماتك و ما توصلت اليه اشرح سبب مرض الاغراب موضحا العلاقة بين النمطين الوراثي و الظاهري.

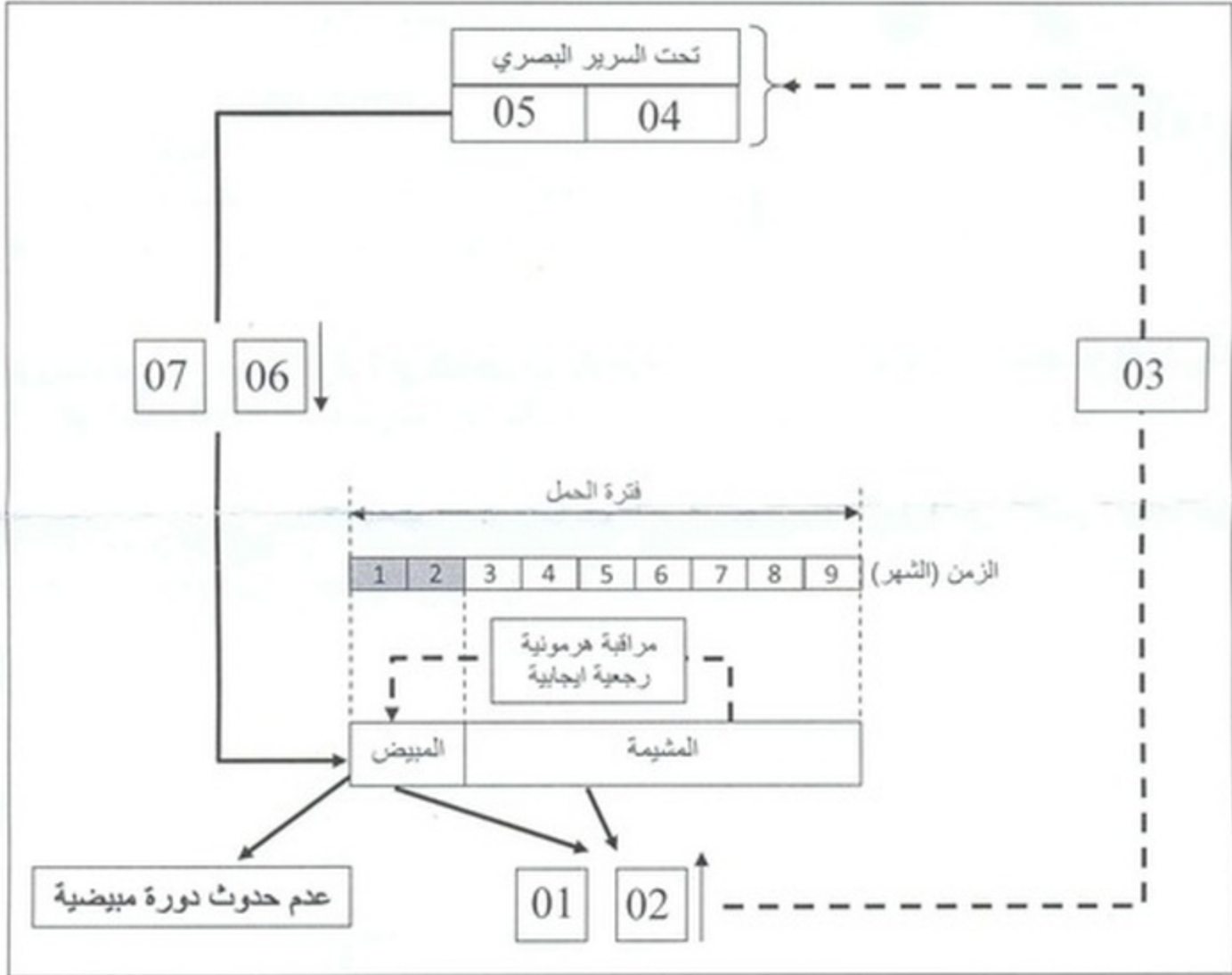
النمرين الثاني:

يمتد الحمل بين فترة الإلقاح و فترة الولادة ويدوم حوالي 280 يوم (9 أشهر) يحدث خلال هذه المدة عدة تغيرات تمس المبيض و الرحم.

01/ قارن في جدول بين التغيرات التي تحدث على مستوى الرحم و المبيض في حالة حدوث القاح و في حالة عدم حدوثه.

02/ إلى ماذا تعود التغيرات الملحوظة بعد الإلقاح؟

لغرض فهم الآليات الهرمونية المتدخلة أثناء فترة الحمل و التي تضمن استمرارية هذا الاخير نقترح عليك المخطط التالي:



03/ تعرف على البيانات المرقمة من 01 إلى 07.

04/ اشرح مضمون المخطط.

يظهر المخطط وجود مراقبة هرمونية رجعية ايجابية خلال فترة الحمل.

05/ متى يحدث هذا النوع من المراقبة؟ اشرحها وحدد الهدف منها؟

06/ أثبت صحة المقولة التالية > ان استئصال المبيضين بعد الشهر الثاني ليس له أي تأثير على استمرارية

الحمل <