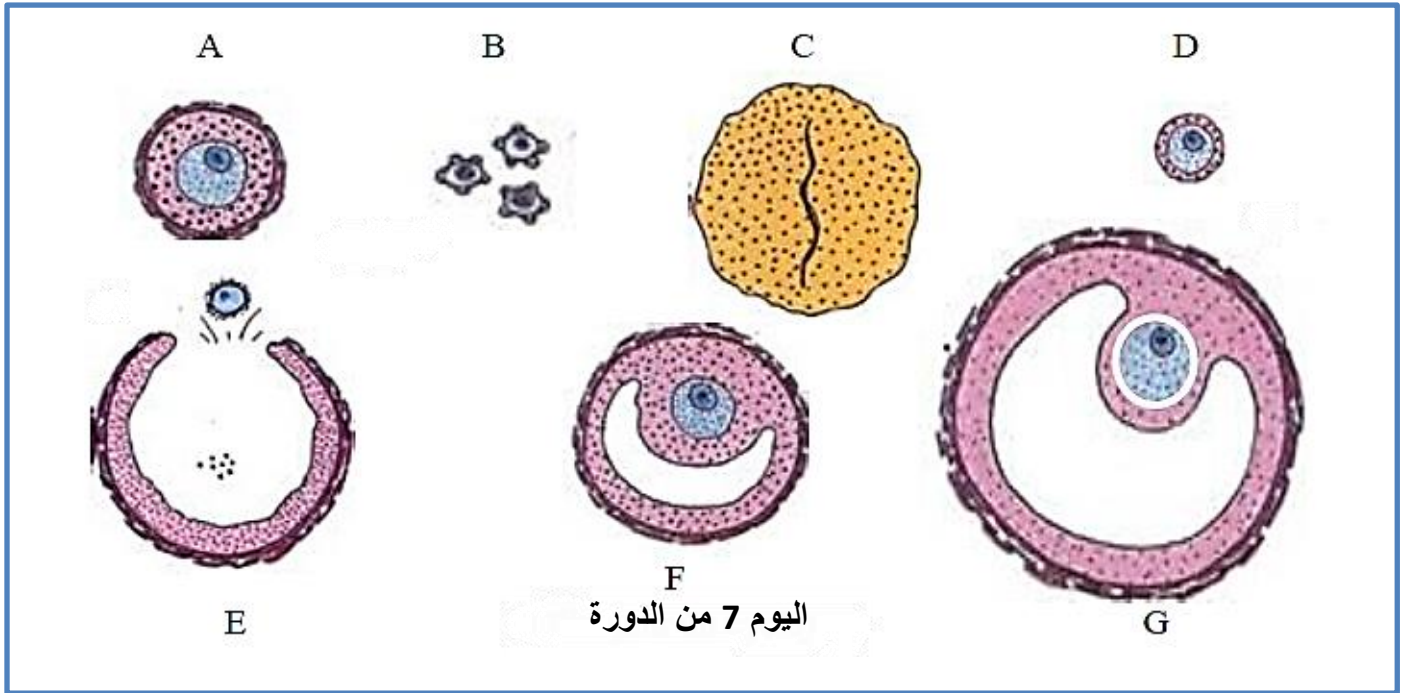


لايراز العلاقة بين المبيضين والغدة النخامية نقدم لك المعطيات التالية :  
تمثل الوثيقة (1) بنيات مبيضية ملاحظة بالمجهر خلال دورة جنسية بـ 28 يوما.



## الوثيقة 1

1 - سم الاشكال الممثلة في الوثيقة (1).

2 - رتب هذه البنى وفق التسلسل الزمني لظهورها.

لدراسة تأثير المبيض على الغدة النخامية ، نجري سلسلة من التجارب على انثى قرد المكاك :

التجربة 1 : نزع المبيضان

التجربة 2 : حقن الستيرويديجات بتركيز متزايدة ؛ الجرعات تبقى أقل من 300 pg/m .

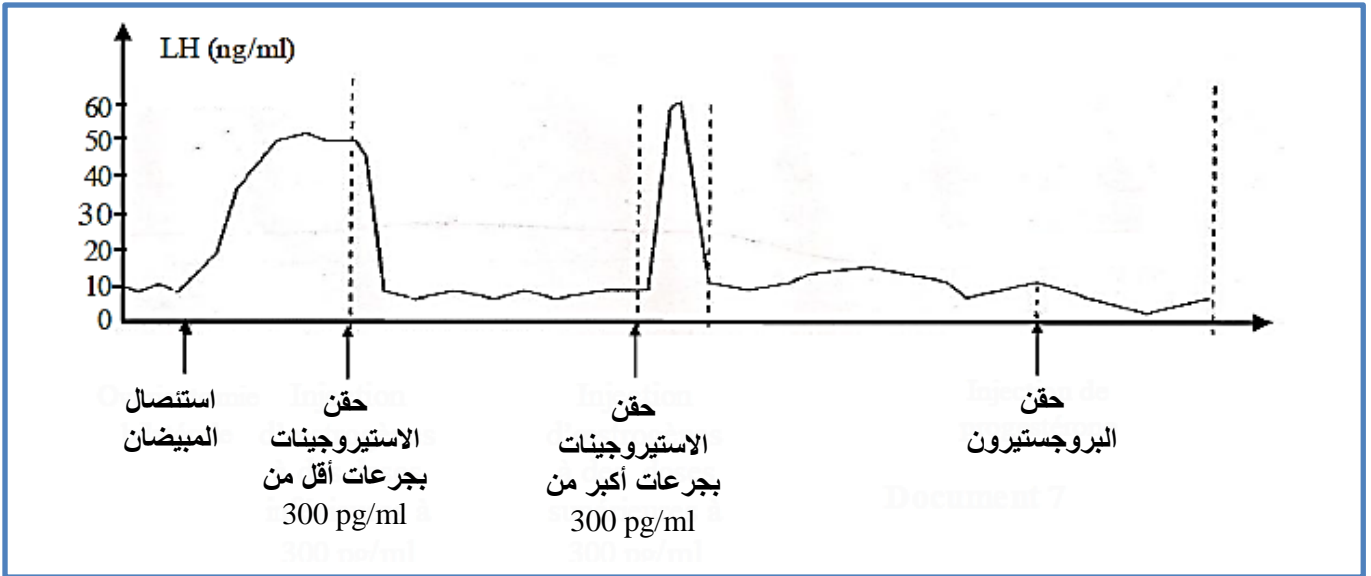
( $1\text{pg} = 10^{-9}\text{g}$ ).

التجربة 3 : حقن الستيرويديجات بجرعات أكبر من 300 pg/m .

التجربة 4 : حقن البروجسترون.

التأثيرات على مستوى انتاج هرمون LH ممثلة في الوثيقة (2)

3- ماهي المعلومات المستخرجة من تحليلك لنتائج الوثيقة 2 ؟



### الوثيقة 2

4 - بالاستعانة بالمعارف التي توصلت إليها ومعلوماتك المكتسبة ، اكمل الجدول التالي بعد نقله على ورقة إجابتك.

التعليل	نوع المراقبة الرجعية	البنىات
		البنية F
		البنية G
		البنية C