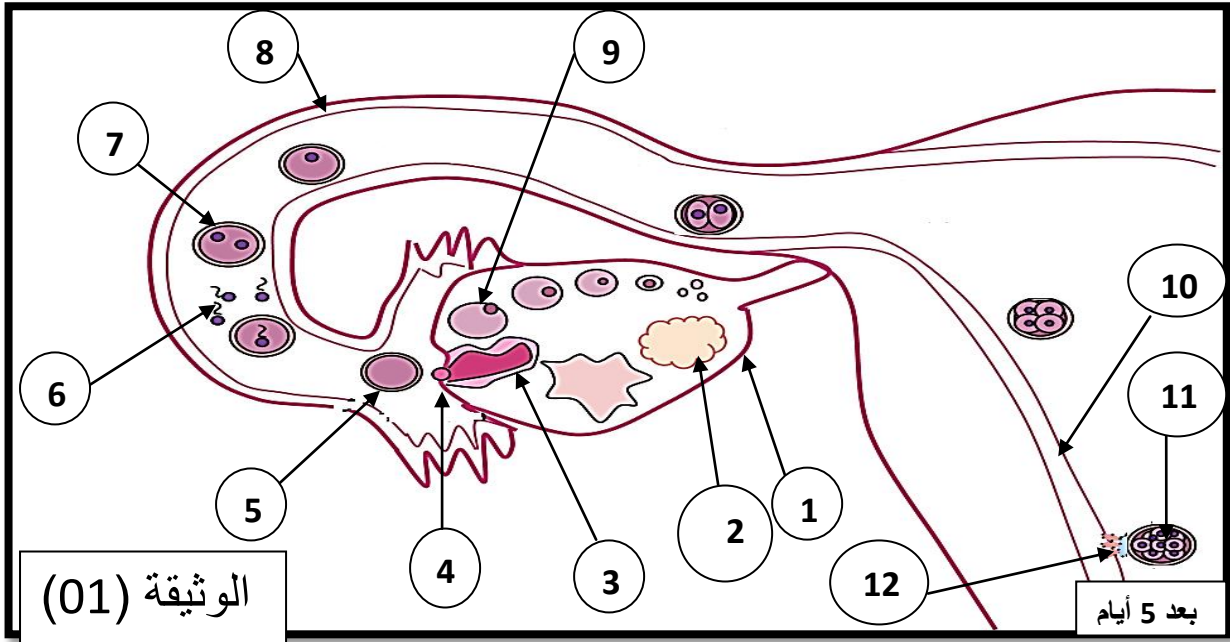


التمرين الأول: (06 نقاط)

يدوم الحمل العادي عند المرأة 280 يوما و هو يترجم بتغيرات تحدث على مستوى العضوين الممثلين في الوثيقة (01) :



1/ أكتب البيانات المرقمة؟

رقم البيان	إسم البيان	رقم البيان	إسم البيان
01		07	
02		08	
03		09	
04		10	
05		11	
06		12	

التمرين الثاني (07 نقاط):

إقرأ الجمل التالية بتمعن و أكتشف الصحيحة و الخاطئة منها ثم صححها:

1/ يمكن القول عن المراقبة التي يمارسها هرمون HCG على الجسم الأصفر بأنها مراقبة سالبة.

2/ يلي الالاقاح بقاء الجسم الأصفر ونزول الطمث.

3/ تفرز الغدة النخامية هرمونات من بينها البرولاكتين الذي يحافظ على الحمل.

4/ يتلاشى الجسم الأصفر في حالة عدم حدوث إلقاح فتتمزق معظم البطانة الداخلية للرحم.

5/ تفرز المشيمة بعد تشكلها هرمون ال HCG.

6/ يعود بقاء مخاطية الرحم خلال الحمل إلى إرتفاع نسبة البرولاكتين في الدم.

7/ أثناء الحمل يرتفع إفراز هرموني FSH و LH.

التمرين الثالث: (07 نقاط)

ابحث عن المصطلح العلمي الموافق لكل تعريف:

1/ أداة مانعة للحمل و تقي من الأمراض المنتقلة جنسيا ←

2/ قبة مصنوعة من اللاتيكس تعمل على منع حدوث الحمل ←

3/ عضو يتطور فيه الجنين خلال الحمل ←

4/ هرمون يفرزه الفص الخلفي للغدة النخامية ←

5/ هرمونات تثبط إفرازات الغدة النخامية خلال الحمل ←

6/ هرمون يؤمن تقلصات عضلات الرحم خلال عملية الولادة ←

7/ هرمون يعمل على تثبيط إفراز FSH و LH خلال الرضاعة ←

بالتوفيق للجميع