

السنة الدراسية: 2013/2012

المستوى: 2ASL

ساعة



## إختبار الفصل الثاني في مادة علوم الطبيعة والحياة

التمرين الأول:

من أجل فهم آلية تنظيم التحلون في العضوية نقوم بالدراسات التالية :

التجربة الأولى : سمح تناول 100 غ من الغلوكوز المشع بتتبع مصيره في العضوية والنتائج المتحصل عليها مبينة في الجدول التالي :

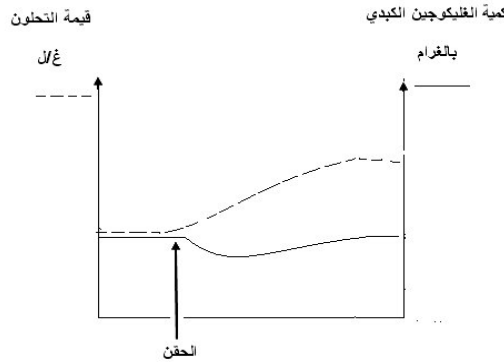
نسبة الغلوكوز المشع				تناول 100 غ من الجلوكوز المشع
النسيج الدهني	العضلة	السائل البيني	الكبد	
11	18	5	55	

1- ماذا يمكنك إستخلاصه من تحليلك للجدول ؟

2- لماذا يعتبر الكبد أهم عضو لتخزين الغلوكوز ؟

التجربة الثانية : نقوم بحقن كلب سليم بمستخلص بنكرياسي يحتوي على الغلوكاغون ونعاير قيمة التحلون وكمية الغليكوجين الكبدي

خلال مدة زمنية محددة ، النتائج مسجلة في منحنى الوثيقة 01



1- حلل النتائج احصل عليها .

2- ماذا تستنتج فيما يخص دور الغلوكاغون ؟

إعط المصطلح (الإسم المناسب) الموافق لكل عبارة من العبارات التالية :

1. خلايا مستهدفة تتنبه بالغلوكاغون .
2. خلايا تختص بإفراز الأنسولين .
3. عضو يدخل إليه الدم من الوريد البائي الكبد ويخرج منه من الوريد فوق كبدي .
4. جهاز إتصال ينقل الرسائل الهرمونية من الخلايا المفرزة إلى الأعضاء المستهدفة .
5. تكثيف وحدات الغلوكوز في العضلة .
6. تفكيك الغليكوجين الكبدي تحت تأثير الغلوكاغون .
7. تتواجد على أغشية الخلايا المستهدفة .
8. تصنع من طرف جزر لانجرهانس ويصب في القناة الناقلة .
9. مادة تتواجد في الخلايا الدهنية الناتجة عن تحول جزيئات الغلوكوز .
10. حالة فيزيولوجية تتواجد فيها العضوية عند القيام بنشاط رياضي كثيف ومطول .

التمرين الثالث:

أجب بصحيح أو خطأ و صحح الخطأ .

1. يختفي الجسم الأصفر بعد الإلقاح وتبقى مخاطية الرحم .
2. ينقطع الحيض طيلة مدة الحمل ويبقى الجسم الأصفر وتنطور مخاطية الرحم .
3. تضمن الهرمونات المبيضية الأستروجين والبروجسترون إستمرارية الحمل .
4. المشيمة عضو هام مسؤول عن إفراز BHCG في نهاية الحمل .
5. تتكفل المشيمة بتعويض وظيفة الجسم الأصفر في الفترة الموالية من الحمل .
6. المشيمة عضو يزول بعد الولادة وهو يصل بين الأم وجنينها .