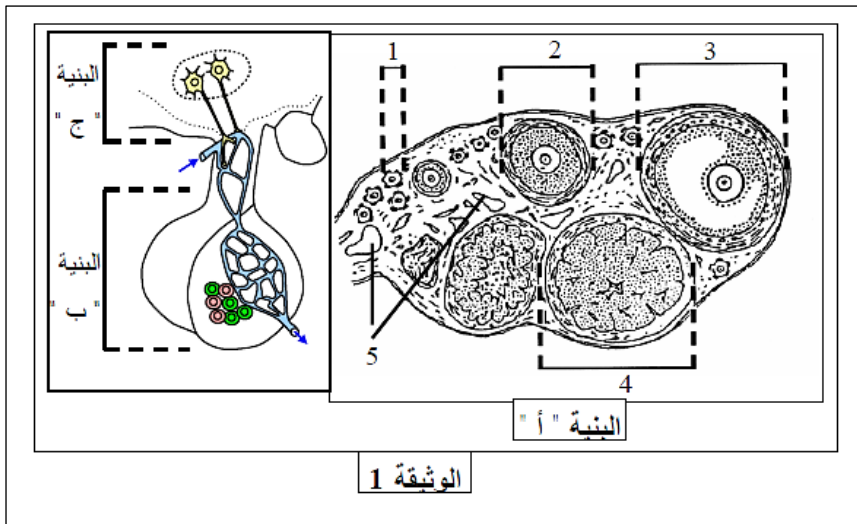
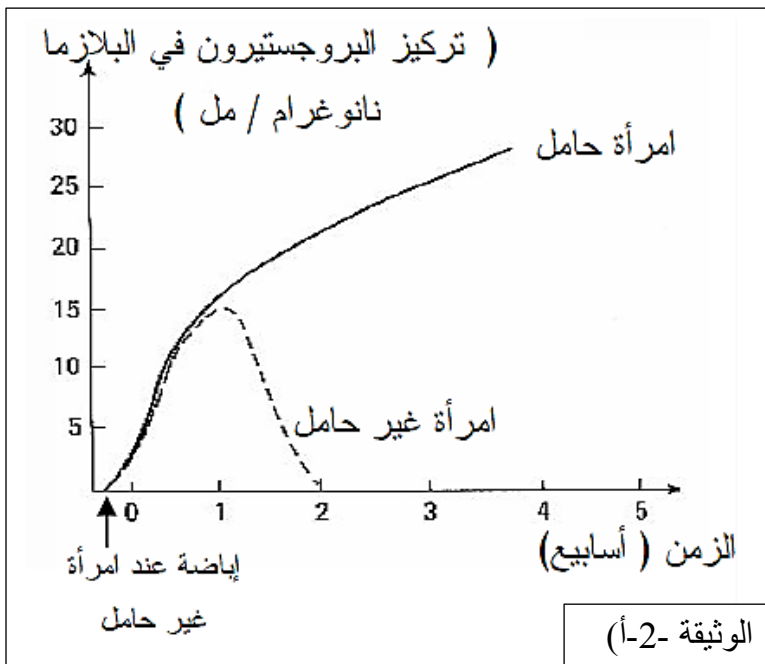


التمرين الأول



- 1 - تمثل الوثيقة (1) بنيات 'أ' ، ب ، ج) تتدخل في وظيفة التكاثر عند المرأة. أ - أعط عنوان مناسب لكل بنية.
- ب - سم العناصر المرقمة من 1 إلى 5.
- 2 - تمثل الوثيقة (2-أ) نتائج معايرة البروجستيرون عند امرأة خارج فترة الحمل و أثناء فترة الحمل ، كما تمثل الوثيقة (2-ب) ملاحظات سريرية (طبية) لحوادث تطلبت استئصال البنية " أ " للمرأة.



مدة الحمل (الأيام)	استئصال البنية "أ"
يسجل اجهاض في حالة ان الاستئصال يكون قبل 40 يوم من الحمل	280
يستمر الحمل في حالة أن الاستئصال يكون بعد 40 يوم	

الوثيقة (2-ب)

- 1 - حلل النتائج المحصل عليها في الوثيقة (2-أ). - ماذا تستخلص؟
- ب - ماذا تستنتج من الوثيقة (2-ب).
- ج - بالاستعانة بمعلوماتك، قدم تفسيراً للنتائج المحصل عليها في الوثيقة (2-ب).