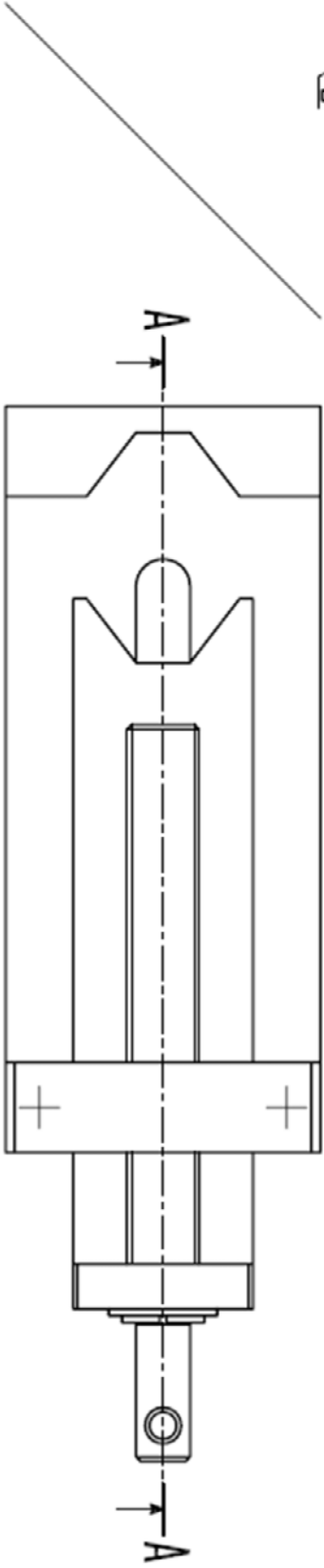
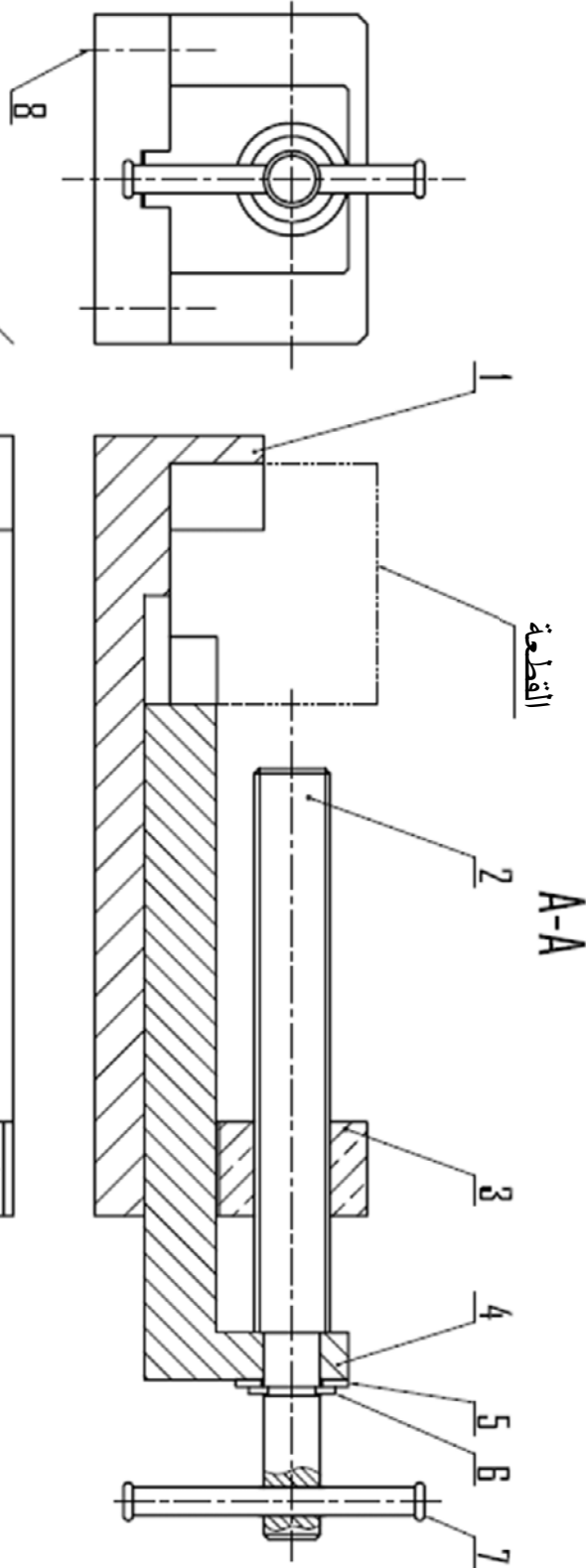
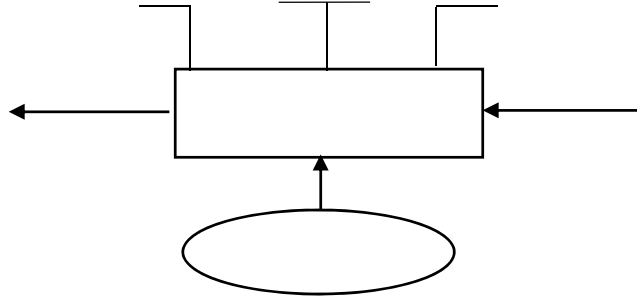


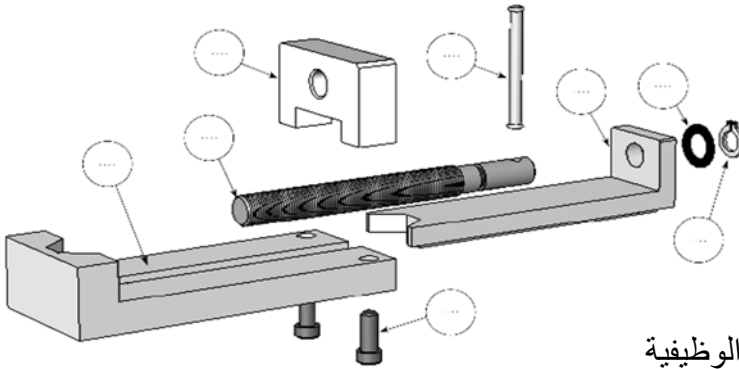
الموضوع: جهاز تثبيت قطع اسطوانية
 تقديم الجهاز : يمثل الرسم التجميعي (وثيقة 5/1) جهاز تثبيت لقطع أسطوانية بمجرد على مفززة .
 دوران البرغي 2 بواسطة الذراع 7 يسمح بحركة ذهاب وإياب القطعة 4
 لتثبيت أو تحرير القطعة المراد تشغيلها



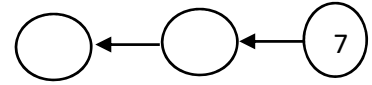
1- انجز التحليل الوظيفي للعبة A-0



2- مستعينا بالرسم الموجود على الوثيقة 1 :
أ- رقم القطع على الرسم المنظوري المفكك



ب- انجز الرسم التخطيطي للدورة الوظيفية



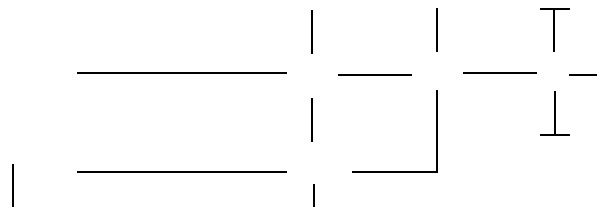
ج- ماهي اهم القطاعات الموجودة على الرسم التجميعي؟

..... -

3- أكمل جدول الوصلات التالية

| العناصر | اسم الوصلة | الرمز | وسيلة التحقق |
|---------|------------|-------|--------------|
| 1/3 | | | |
| 3/4 | | | |
| 3/2 | | | |
| 2/4 | | | |
| 2/7 | | | |

4- انجز الرسم التخطيطي الحركي



5- اشرح التعيينات التالية.

..... 20Cr8
..... 20
..... Cr
..... 8

..... C40
..... 40

..... E 250
..... 250

6- ماهو اسم ودور العنصر 8؟

- الاسم:.....
- الدور:.....

7- اشرح التعيين الخاص بالعنصر 8:

.....CHC M 14 30/25

..... 14 M
..... 25 30

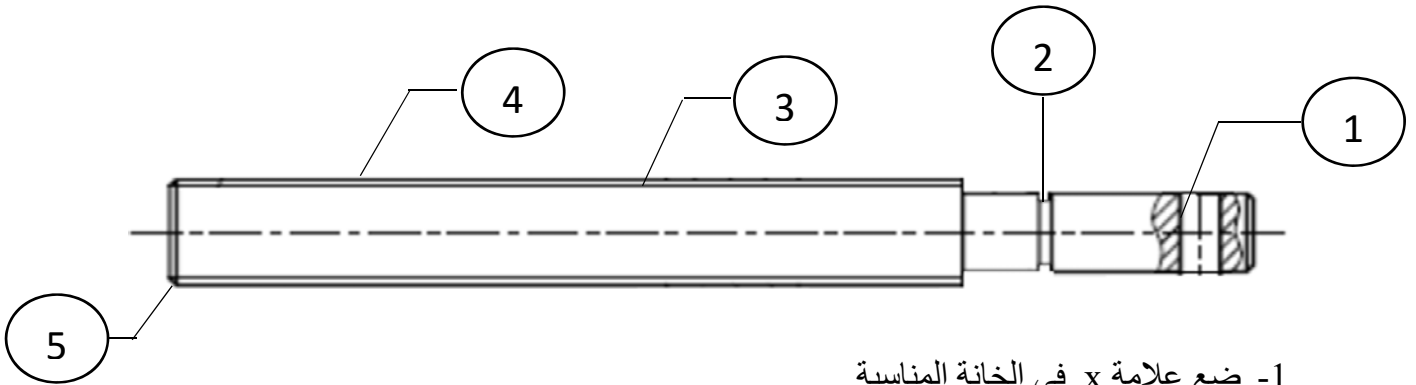
8- ماهي العناصر الموحدة في الرسم التجميعي؟

الانتاج

1- ماهي طريقة الحصول على القطعة رقم 1؟ مع التبرير

..... الطريقة.....
..... التبرير.....

2- تم تشغيل العمود 2 بنزع المادة على آلتين مختلفتين



1- ضع علامة x في الخانة المناسبة



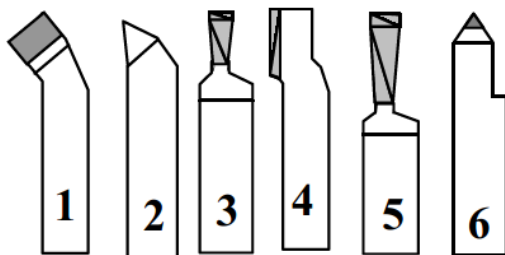
ثقب



تفريز



خراطة



2- املء الجدول أدناه

| العمليات | اسم العملية | رقم الأداة المناسبة |
|----------|-------------|---------------------|
| 1 | | |
| 2 | | |
| 3 | | |
| 4 | | |
| 5 | | |

3- احسب سرعة دوران N لتشغيل السطح رقم 4 علما أن $V_c = 40 \text{ m/mn}$ والقطر $D = 10 \text{ mm}$

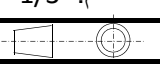
4- ضع علامة x في الخانة المناسبة

بالنسبة للخراطة

| التغلغلحركة | حركة التغذية | حركة القطع | القطعة |
|-------------|--------------|------------|--------|
| | | | الإداة |

بالنسبة للتقرب

| حركة التغلغل | حركة التغذية | حركة القطع | القطعة |
|--------------|--------------|------------|--------|
| | | | الإداة |

| | | | | |
|---|----------------------|-------------|-------|----------|
| | E 250 | برغي | 2 | 8 |
| | C 40 | ذراع | 1 | 7 |
| | C 55 | حلقة مرنة | 1 | 6 |
| | E 250 | حلقة | 1 | 5 |
| | S 225 | منزلقة | 1 | 4 |
| | | صامولة | 1 | 3 |
| | 20Cr8 | برغي التحكم | 1 | 2 |
| | G S225 | جسم | 1 | 1 |
| الملاحظة | المادة | التعيين | العدد | الرقم |
| سلم: 1/3 | ثانوية مكي مني بسكرة | | | التاريخ: |
|  | جهاز تثبيت | | | الاسم: |
| وثيقة 4 | | | | اللقب: |

مباشرة على هذه الوثيقة 5 أرسم الجسم 3 حسب المساقط التالية :

مسقط جانبي أيمن بقطاع B-B

مسقط سفلي



B-B

