

فيفري 2018

المستوى: الأولى ثانوي (جذع مشترك آداب) TCL

المدة: 02سا00

اختبار في مادة الرياضيات للفصل الثاني

التمرين الاول(5ن):

اجب بصحيح او خطأ مع تصحيح الخطأ ان وجد:

(1) الدالة التآلفية هي الدالة المعرفة على IR كما يلي: $f(x) = x^2$

(2) الدالة مقلوب متزايدة تماما على IR^*

(3) منحنى الدالة مقلوب متناظر بالنسبة لمحور الترتيب

(4) الدالة مربع هي دالة فردية

(5) كل دالة ليست زوجية هي دالة فردية

التمرين الثاني(7ن):

$$x(x + 3)$$

لتكن العبارتان :

(1)

(أ) - احسب قيمة F من أجل .

(ب) - احسب قيم x التي من أجلها

(2)

(أ) - بين أن : $(x + 3)(2x - 4)$

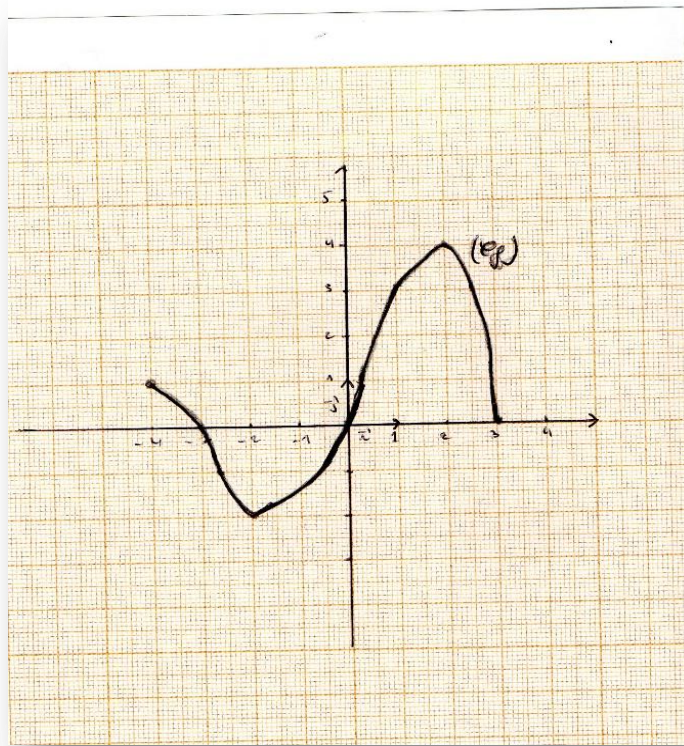
(ب) - حل العبارة

(ج) - حل المعادلة $x(x + 3)$

(د) - حل المتراجحة $x(x + 3)$

التمرين الرابع (8):

المستوي منسوب إلى معلم (o, \vec{i}, \vec{j}) . f دالة عددية للمتغير الحقيقي x معرفة بتمثيلها البياني (C)



بالاعتماد على الشكل :

- (1) عين D مجموعة تعريف الدالة f .
- (2) عين صور الاعداد 3 و -4 و 0 بالدالة f .
- (3) عين سوابق العددين -2 و 4 بالدالة f .
- (4) عين اتجاه تغير الدالة f
- (5) شكل جدول التغيرات
- (6) عين القيم الحدية للدالة f على D .
- (7) هل الدالة f زوجية ؟ ، فردية ؟ ، لا زوجية و لا فردية ؟ علل.

بالتوفيق