

الجزء الأول تاريخ :

1 - التعريف بشخصية بار بروس :

ولد في حدود 1472 بجزيرة لسبوس- إحدى الجزر اليونانية -اسمه الأصلي خضر بن يعقوب،لقبه السلطان خير الدين باشا خير الدين باشا،هو أحد أكبر قادة الأساطيل العثمانية وأحد رموز الجهاد البحري، تولى حكم إيالة الجزائر عام 1516. توفي وعمره 65 سنة في قصره المطل على مضيق البوسفور.

2 - المجلس الشريف :

هو عبارة عن مجلس قضائي ينظر في الطعون داخل المجلس للمسلمين، وخارج المجلس لغير المسلمين ويضم القاضي المالكي والقاضي الحنفي، والمفتي المالكي والمفتي الحنفي

3 - الباي :

من كبار موظفي الدولة يعينه الوالي العام لتمثيله على مستوى البايك، واه الحرية التامة في إدارة ولايته القايد :

يشرف على وحدة إدارية صغيرة تسمى " الوطن " يتكفل بجمع الضرائب والمحافظة على الأمن شيخ العرب :

يمثل سكان الدواوير ويتولى شؤونهم

الجزء الثاني : (04 نقاط)

النظام العسكري:

إن الموقع الاستراتيجي للجزائر، والظروف الإقليمية والدولية، فرض عليها بناء قوة عسكرية قادرة على مواجهة الأخطار الخارجية وفرض الأمن الداخلي .

أقسامها :

1 - القوة البحرية : وهي هامة ، ومن مهامها :

* المهام العسكرية (تحرير سواحل المغرب والجزائر، التصدي للهجمات الغربية، حماية السفن المتعاونة مع الجزائر.

* المهام الاقتصادية : (مصدر دخل من الضرائب وفدية الأسرى، تنشيط تجارة الموانئ)

* سياسيا (إعطاء الجزائر مكانة دولية ، إرساء معالم الحدود الشمالية، تأمين النظام السياسي وتماسكه)

ب - القوة البرية : وتتكوّم من الجيش النظامي (إنكشارية، وفرسان ، ودفعية)

ومن جيش غير نظامي (متطوعين، أعراش، وقبائل) يدافعون عن الإقليم مقابل إعفائهم من الضرائب

الجغرافيا :

الجزء الأول (06 نقاط)

1 -المدينة :

هي تجمّع بشري، تقوم بين أعضائه علاقات وظيفية، وتتوفر على مرافق وخدمات متنوّعة ومن المدن العالمية الكبرى نذكر : نيويورك ، طوكيو، بومباي

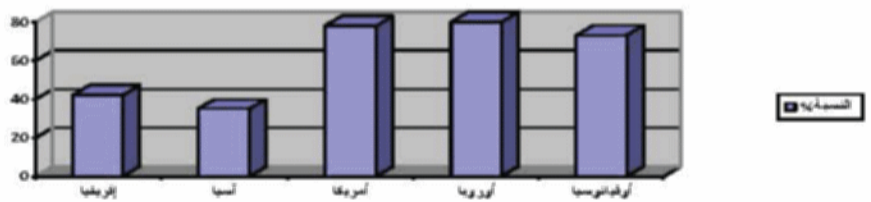
2 - الموارد الطبيعية : هي المواد الأولية المتجدّدة والغير متجدّدة ونقسّمها إلى :

* موارد طاقوية مثل البترول والفحم والغاز الطبيعي ..

* موارد معدنية كالحديد والنحاس ...

* موارد نباتية وحيوانية : مثل قصب السكر والقطن ، والجلود والأصواف ...

3- الرسم البياني تطور سكان المدن حسب القارات :



الجزء الثاني : 04 نقاط

يتباين توزيع السكان وكثافتهم في العالم، من إقليم لآخر ومن منطقة لآخرى، بسبب مجموعة من العوامل الطبيعية والاقتصادية والتاريخية.

تبرز لنا الخريطة ثلاثة أقاليم سكانية كبرى هي :

1- إقليم جنوب شرق آسيا : وهو أكبر إقليم سكاني في العالم، بحيث نجد عدد سكان كل من الصين والهند لوجدهما يزيدان عن 2.3 مليار نسمة.

من العوامل التي ساعدت على تركّز السكّان بالإقليم، العوامل الطبيعية والمناخية المساعدة على ازدهار الزراعة

حيث المناخ الموسمي الدافئ الممطر والتربة البركانية والأنهار الغزيرة،لذا قامت هنا حضارة زراعة الأرز.

ب - إقليم أوروبا الغربية ، ونذكر على سبيل المثال بريطانيا التي قامت بها الثورة الصناعية وألمانيا التي تجوّ حاليا قاطرة الإتحاد الأوروبي، فالعامل الأساسي للتركّز يعود إلى قيام الصناعة والنزوح الريفي وتوسّع المدن.

ج - مركز أمريكا الشمالية :

يعود سبب التركز هنا إلى الهجرة والتعمير بعد الكشوف الجغرافية، حيث وجد المهاجرون قارة عذراء شاغرة وكان الاتجاه نحو كل من الولايات المتحدة الأمريكية وكندا.