

الاسم واللقب:

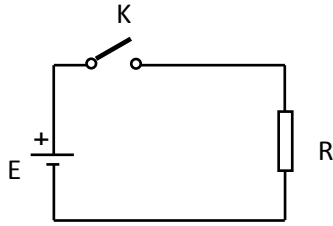
العلامة:

20

تمرين رقم 1: (5 نقاط) اختر الاجابة الصحيحة بوضع علامة X في الخانة المناسبة.

1- الكولوم COULOMB هي وحدة قياس: شدة التيار الكهربائي كمية الكهرباء عدد الالكترونات2- تقيس قيمة مقاومة كهربائية باستعمال: قانون الألوان الاور متر الجهاز متعدد القياسات3- الاستطاعة الكهربائية P تساوي: $P = U * I$ $P = U^2 / R$ $P = I^2 * R$ 4- نستعمل لفاصل المأخذ عيار: 10A 230V 2.5mm²

5- دور الفاصل التفاضلي:

 حماية الأجهزة الكهربائية من فرط الحمل (زيادة الحمل) قياس وتسجيل الاستطاعة المستهلكة في المنزل حماية الاشخاص من الصعقة الكهربائيةتمرين رقم 2: (7 نقاط): لاحظ الشكل المقابل حيث: $E = 12V$ $R = 120\Omega$

نستعمل لقياس شدة التيار جهازاً و لقياس فرق الكمون بين طرفي R جهازاً

وضح على الرسم كيفية ربط كل جهاز (استعمال لون مغاير).

القاطع K مغلقة: شدة التيار المقاسة هي التوتر المقاس بين طرفي R هو

عند غلق القاطع K يمر تيار كهربائي في الناقل الاومي R بحيث يترك أثر هو

تمرين رقم 3: (5 نقاط) يجب توضيح جميع خطوات الحل

أحسب مقطع سلك من النحاس مقاومته $R = 10\Omega$ وطوله $L = 2.4Km$ ومقاومته $\rho = 1.7 * 10^{-8}\Omega m$ (النتيجة بال mm²)

.....

.....

.....

.....

.....

.....

.....

.....

ملاحظة: التنظيم والخط (3 نقاط)

الله ولي التوفيق