

التاريخ:

الجزء الأول (06 نقاط)

- 1- يمتد المجال الجغرافي للعالم الإسلامي من المحيط الهادي شرقا إلى الأطلسي غربا، ومن البحر المتوسط شمالا إلى جنوب إفريقيا الاستوائية جنوبا، ويشمل المجموعات التالية:
- الإفريقية: وتشمل 28 دولة، والآسيوية: وتشمل 25 دولة، الأوروبية: وتشمل دولتان
- 2- شهدت منطقة جنوب شرق آسيا توسعا كبيرا للإسلام خلال القرن التاسع الميلادي مثل اندونيسيا، وماليزيا، والهند... وقد نجح التجار والدعاة من المسلمين في نشر الإسلام عن طريق التجارة وحسن المعاملة والأمانة، والنزاهة وعن طريق الزواج

المنطقة	تاريخ الانضمام	طريقة الانضمام
الشام	1516	عسكريا
الحجاز	1517	سلميا
الجزائر	1518	استنجاد
ليبيا	1551	استنجاد

الجزء الثاني (04 نقاط)

- 1- تشير الفقرة الأولى إلى حرية التعايش بين الأديان، في حين تشير الثانية إلى النظام اللامركزي في الحكم، حيث يترك للولاة حرية التصرف في ولاياتهم.
- ب- عناصر القوة في العالم الإسلامي:
- اتساع المجال الجغرافي، ووفرة الثروات والموارد الطبيعية
 - التسامح الديني والمذهبي وحرية العبادة
 - تنوع النشاط الثقافي بتنوع القوميات والطوائف والشعوب

الجغرافيا:

الجزء الأول (06 نقاط)

مكونات أو أساسيات الخريطة هي:

الإطار - العنوان - الاتجاه - المفتاح - المقياس

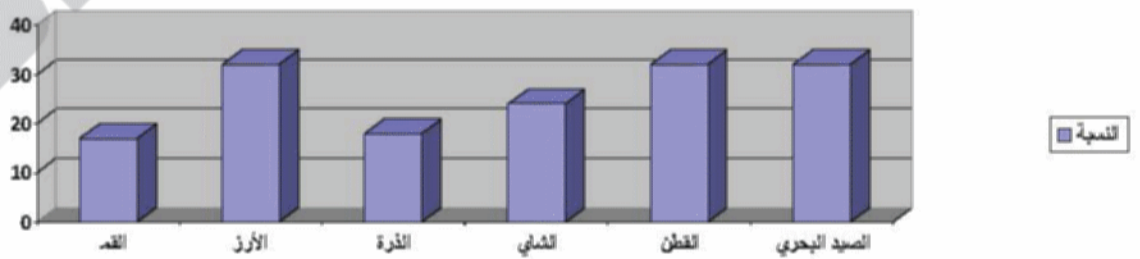
2- مفتاح الخريطة:

هو عبارة عن رموز وألوان تعكس محتوى الخريطة (مختلف المظاهر كالمناجم والحقول والمساحات الزراعية وغيرها)

3- مقياس رسم الخريطة: عبارة عن النسبة بين المسافة على الخريطة وما يقابلها على الطبيعة

$$\text{فهو إذن} = \frac{480}{5} = \frac{96}{1} = \frac{9600000}{1}$$

4- رسم بياني يبين مساهمة الصين في الإنتاج الزراعي العالمي



1. التعليق:

تساهم الصين بنسب مرتفعة في الإنتاج الغذائي العالمي وخاصة الحبوب المعاشية الرئيسية (القمح والأرز والذرة) كما تساهم بقوة في المنتجات الزراعية التجارية الشاي والقطن) وتأتي في المقدمة ضمن الدول المنتجة للصيد البحري.

الجزء الثاني:

* نص اقتصادي على شكل مقال صحفي يمكن أن يحمل عنوان أزمة الطاقة

* ومصادر الطاقة عديدة مناه ما هو غير متجدد مثل الفحم والبتروال والغاز الطبيعي.

ومنه ما هو متجدد مثل الطاقة الشمسية والمائية وطاقة لرياح ...

* تؤثر أزمة الطاقة - بسبب الارتفاع المفاجئ لأسعارها - سلبا على الدول المستوردة، حيث ترتفع نفقاتها، ويؤدي

ذلك إلى عجز في ميزانياتها، فتتعطل مشاريعها التنموية وترتفع البطالة ويزيد الفقر.

وعكس ذلك نقوله عن الدول المستوردة إلى تزداد مداخيلها، وتزدهر مشاريع التنمية فيها ويرتفع الدخل

الوطني والفردي.