

التاريخ:

الجزء الأول (06 نقاط)

1 - البنيات الحضارية الأساسية المكوّنة للمجتمع الإسلامي:

الدين: الإسلام دين رسمي مع التعايش مع الديانات الأخرى.

اللغة: تتعدد اللغات، والعربية هي الرسمية

العادات والثقافات: متنوعة وهو عامل إثراء

2 - شهدت منطقة جنوب شرق آسيا توسعا كبيرا للإسلام خلال القرن التاسع الميلادي مثل اندونيسيا، وماليزيا، والهند...وقد نجح

التجار والدعاة من المسلمين في نشر الإسلام عن طريق التجارة وحسن المعاملة

والأمانة، والنزاهة وعن طريق الزواج

المنطقة	تاريخ الانضمام	طريقة الانضمام
تونس	1574	• عسكريا
ليبيا	1551	• استنجاد
الجزائر	151	استنجاد
الحجاز	1517	سلميا

الجزء الثاني (04 نقاط)

1 - تشير الفقرة الأولى إلى حرية التعايش بين الأديان، في حين تشير الثانية إلى النظام الالامركزي في الحكم، حيث يترك للولاية حرية التصرف في ولاياتهم.

ب- عناصر القوة في العالم الإسلامي:

- اتساع المجال الجغرافي، ووفرة الثروات والموارد الطبيعية

- التسامح الديني والمذهبي وحرية العبادة

-تنوع النشاط الثقافي بتنوع القوميات والطوائف والشعوب

الجغرافيا:

الجزء الأول (06 نقاط)

الخريطة: هي صورة مصغرة لسطح الأرض أو جزء منه، على سطح مستو بمقياس رسم معين.

مكونات أو أساسيات الخريطة هي:

الإطار -العنوان -الاتجاه -المفتاح -المقياس.

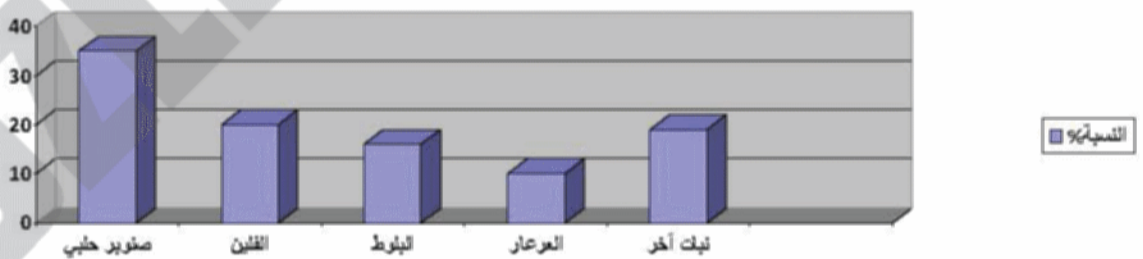
2 - مفتاح الخريطة:

هو عبارة عن رموز وألوان تعكس محتوى الخريطة (مختلف المظاهر كالمناجم والحقول والمساحات الزراعية وغيرها)

3 - مياس رسم الخريطة: عبارة عن النسبة بين المسافة على الخريطة وما يقابلها على الطبيعة

$$\text{فهو إذن} = \frac{300}{4} = \frac{75}{1} = \frac{7500000}{1}$$

4- رسم بياني يبين مكونات الغطاء النباتي في الجزائر



1. التعليق:

يبين الرسم تنوع الطاء الطبيعي النباتي

تغطي أشجار الصنوبر بأنواعه مع الفلين أهم نسبة (55)

يتركز معظم الغطاء النباتي بالشمال التلي

يتبن الفقر النباتي في الجزائر عموما مع تزايد الطلب على المتوجات الغابية كالأخشاب والفلين

الجزء الثاني (04ن):

* نص اقتصادي على شكل مقال صحفي يمكن أن يحمل عنوان انخفاض محصول الزيتون بولاية البويرة

* اسباب انخفاض إنتاج الزيتون بولاية البويرة (2005)

- التساقط الكثيف للثلوج الذي أعاق عملية الجني

- تكسير الأغصان وإتلاف جزء من الزيتون

- انعدام الوسائل الحديثة للإنتاج والتخزين والتسويق

*الحلول المقترحة:

- الاهتمام بالشجرة من حيث قلب الأرض والزرير...

- تكوين اليد العاملة المنتجة

- توفير الوسائل الحديثة للجني والتعليب، ويتطلب من الدولة تسهيل القروض المصغرة لهذا الشأن.

* يشكل الزيتون ثروة وطنية هامة، فالزيت والزيتون يشكلان أهمية اقتصادية كبرى لقيمتها الغذائية.

ويعود ذلك بفوائد مالية على سكان البويرة خاصة، وعلى الاقتصاد الوطني عموما.