

تصحيح الفرض الأول لمادة العلوم الفيزيائية

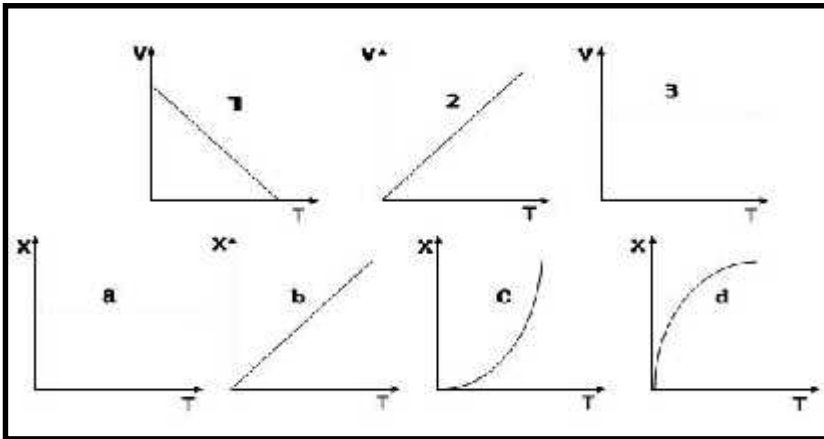
تمرين رقم (1) :

أجب بصحيح (ص) أم خطأ (خ) و صحح الخطأ .

جسم يخضع لقوة ثابتة تكون حركته متزايدة .			* جسم يخضع لقوة ثابتة تكون حركته بسرعة ثابتة.
			* في الحركة المستقيمة المتباطئة V V في الجهة .
في الحركة المستقيمة المنتظمة V .			* في الحركة المستقيمة المنتظمة V V ثابتة أيضا .
في الحركة المستقيمة المتسارعة بانتظام .			* في الحركة المستقيمة المتسارعة بانتظام تكون القوة متزايدة.

تمرين رقم (2) :

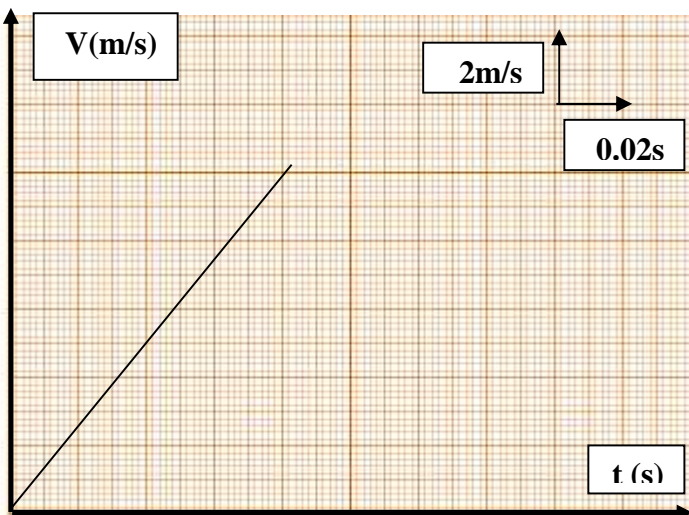
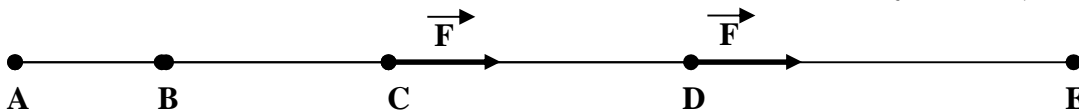
أنسب لكل مخطط سرعة مخطط المسافة الموافق له .



- 1 d
2 C
3 b

تمرين رقم (3) :

ينطلق متحرك من الموضع A ليمر بـ E . نعطي التمثيل المتعاقب لمواضع متتالية لنقطة منه خلال أزمنة متتالية ومتساوية قدرها $V = 5\text{m/s}$ ثابتة طيلة الحركة . $t = 0.04\text{ s}$



1- $V_A = \dots$ $V_C = \dots$ $V_E = \dots$

$V_A = 0\text{m/s}$

$V_C = 5\text{m/s}$

$V_E = 10\text{m/s}$

2- هل يمكن حساب V_B V_D ؟ في حالة الإجابة بنعم أحسبهما .

$V_B = \dots$

$V_D = \dots$

3- $V = f(t)$

باستغلال هذا المخطط أحسب V_B V_D .

$V_B = 2.4\text{m/s}$

$V_D = 7.4\text{m/s}$

4- أحسب المسافة المقطوعة بين A و E .

$d = 0.8\text{m}$

5- ماذا يمكن القول عن القوة المؤثرة على الجسم ؟

...القوة ثابتة و بجهة الحركة

- مثلها كيفيا عند C و D .