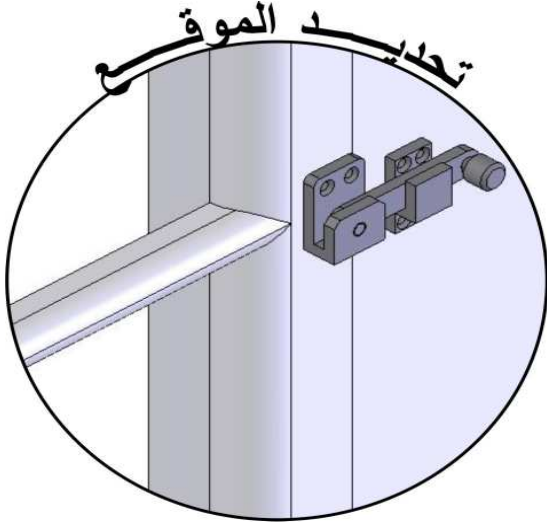
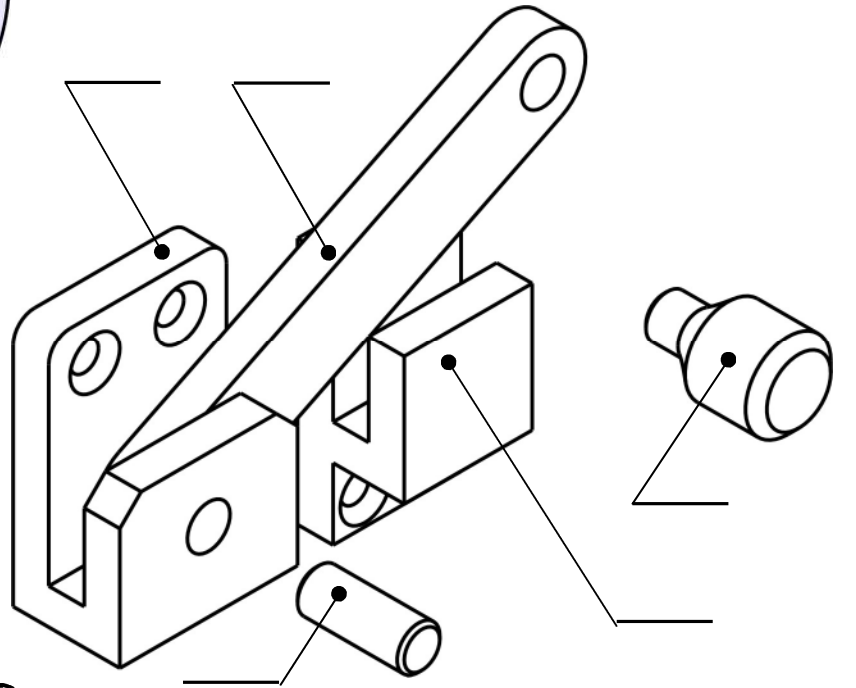


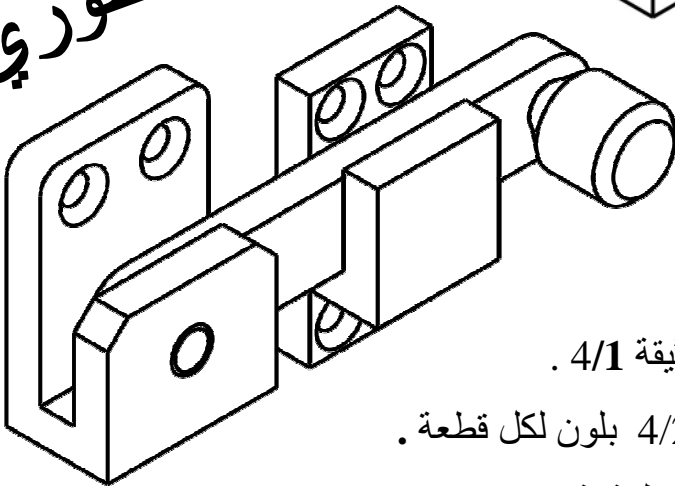
(اختبار الثلاثي الاول في مادة التكنولوجيا)
(هندسة ميكانيكية)



الموضوع: يمثل الجهاز المبين على الرسم التخطيطي لتحديد الموقع قفل النافذة حسب ماهو موضح على الشكل.

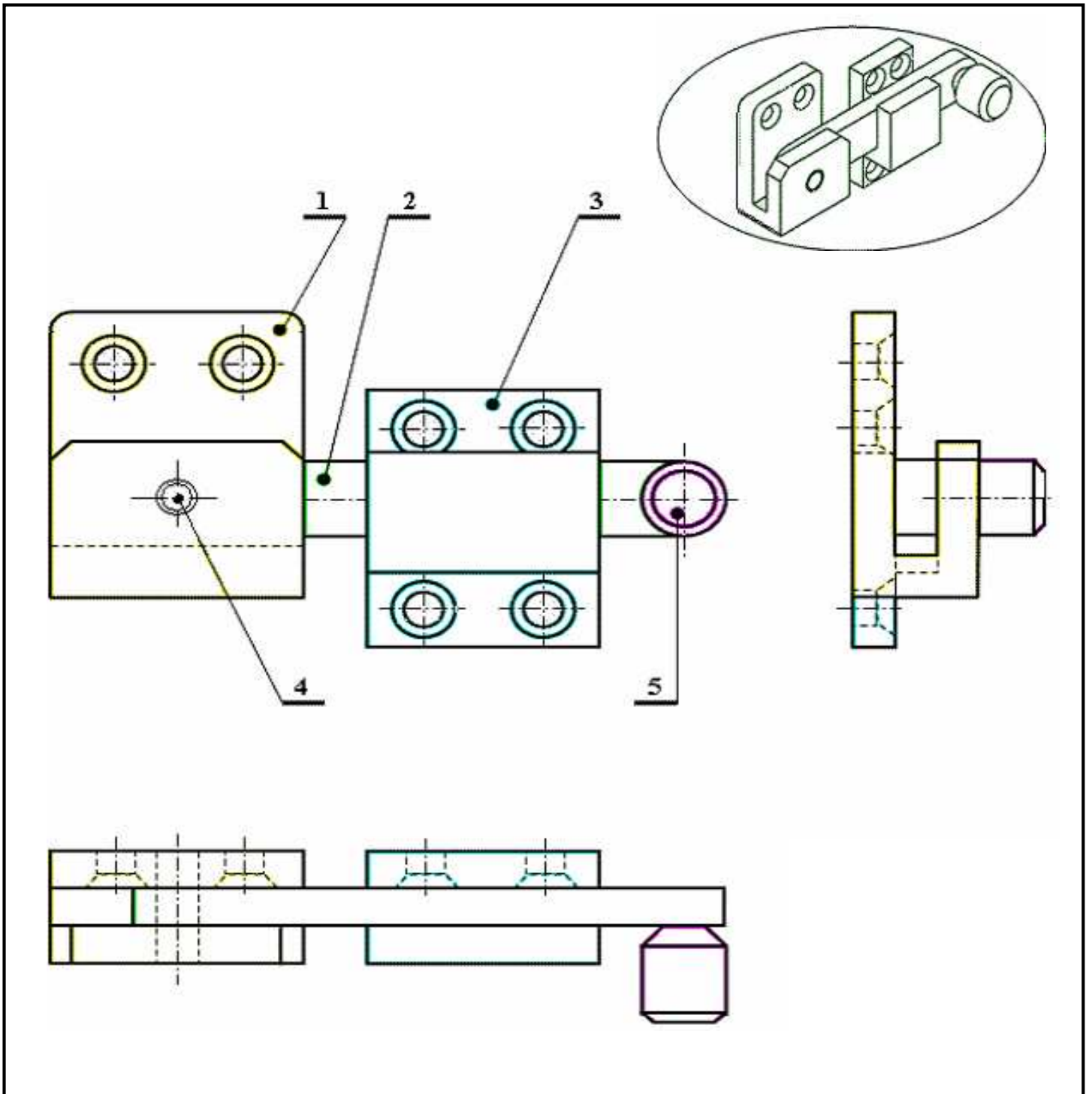


الرسم المنظوري



العمل المطلوب :

- مستعينا بالرسم الموجود على الوثيقة 4/2 .
- رقم القطع على الرسم المنظوري المفكك على الوثيقة 4/1 .
- تلوين : لون القطع مباشرة على الوثيقتين 4/1 ، 4/2 بلون لكل قطعة .
- أجب على أسئلة الدراسة التكنولوجية مباشرة على الوثيقة 4/3 .
- أتمم على الوثيقة 4/4 المساقط الناقصة ، مع تحديد الأبعاد الممكنة .
- المسقط الأمامي
- المسقط الجانبي الأيسر بقطاع A-A
- المسقط العلوي



	S275	أصبع	1	5
	S275	محور	1	4
	EN-GJL100	مثبت	1	3
	E360	لسان القفل	1	2
	C22	جسم	1	1
ملاحظات	مادة	تعيينات	عدد	رقم
مقياس : 1 : 1	قفلة نافذة		الاسم :	اللغة
			التاريخ :	Ar
المؤسسة : ثانوية العربي بلخير - فرن - دة -			الرقم :	4\2

2-4- ما هو عدد المساقط (صفحة 2\4)؟ اذكرها.

.....

3- التحليل التكنولوجي :

1-3-1 أشرح تعيين مواد القطع التالية :

(1) : C22.....

.....

(2) : E360.....

.....

(3) : EN-GJL100.....

.....

(4) : S275.....

.....

3-2- ينجز المنتج قفل النافذة في مؤسسة :

أ - صنف هذه المؤسسة:

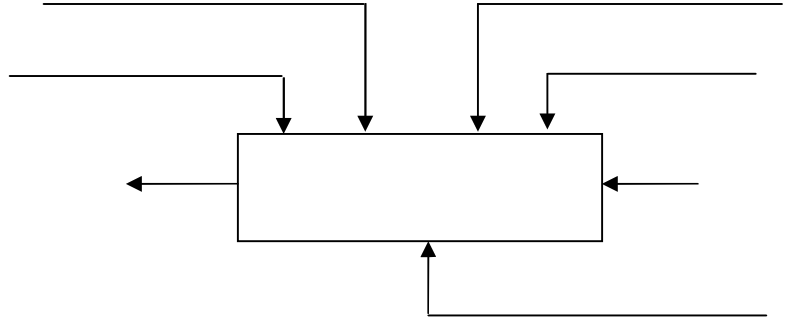
ب- أذكر الأدوار الرئيسية للمؤسسة (بدون شرح):

•

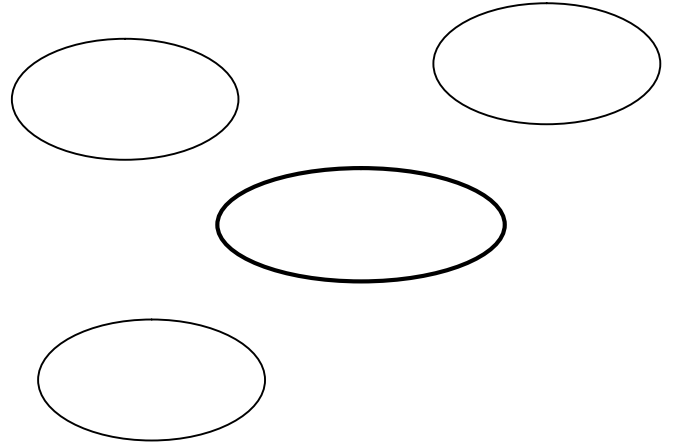
•

1- التحليل الوظيفي :

1-1- الوظيفة الإجمالية للجهاز (علبة A-0) .



1-2- أكمل المخطط التجميعي للوظائف ، ثم صياغتها داخل الجدول:



الوظيفة	صياغتها

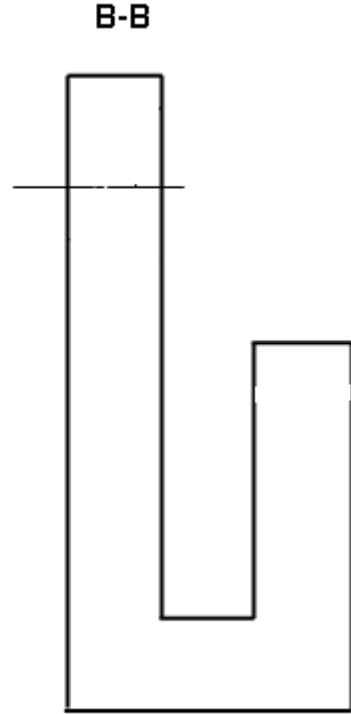
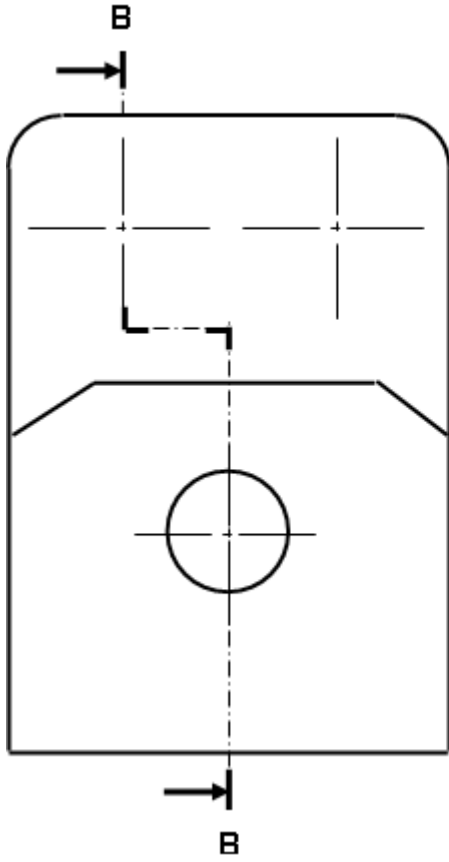
2- قراءة الرسم :

2-1- ما نوع الرسم الموجود على الوثيقة 2\4 ؟

.....

2-2- ما هو المقاس المستعمل لهذا الرسم؟ أعط أبعاده .

.....



مقياس : 1:2	جسم قفل نافذة	الاسم :	اللغة
		التاريخ :	Ar
-		الرقم :	4/4