

الجمهورية الجزائرية الديمقراطية الشعبية

الديوان الوطني للامتحانات والمسابقات



دورة: 2018

وزارة التربية الوطنية

امتحان بكالوريا التعليم الثانوي

الشعبة: تسيير واقتصاد

المدة: 03 سا و 30 د

اختبار في مادة: الاقتصاد والمناجمت

على المترشح أن يختار أحد الموضوعين الآتيين:

الموضوع الأول

الجزء الأول: (06 نقاط)

السؤال الأول: (03 نقاط)

المنظمة العالمية للتجارة تُعنى بوضع القواعد التي تنظم المبادلات الدولية ومراقبة الاتفاقيات ما بين الدول الأعضاء.
- اشرح بإيجاز دور المنظمة العالمية للتجارة.

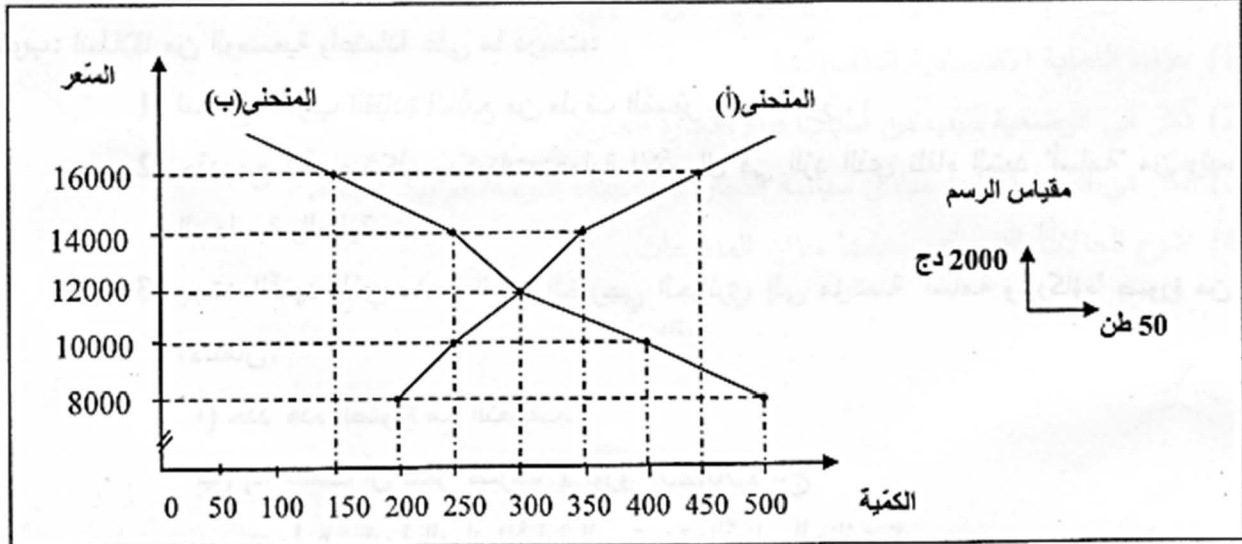
السؤال الثاني: (03 نقاط)

تسعى الدول جاهدة للتخفيف من ظاهرة البطالة.

- وضح الإجراءات المتخذة للتخفيف من هذه الظاهرة.

الجزء الثاني: (06 نقاط)

السند:



المطلوب: انطلاقا من السند وعلى ضوء ما درست أجب على ما يلي:

1) ماذا يمثل كل من المنحنى (أ) والمنحنى (ب)؟

2) استنتج سعر التوازن.

(3) أكمل معطيات الجدول الآتي:

| المسعر (دج) | 8000 | 10000 | 12000 | 14000 | 16000 |
|----------------------|-------|-------|-------|-------|-------|
| الكمية المطلوبة (طن) | | | | | |
| الكمية المعروضة (طن) | | | | | |

(4) يستخدم في قياس تغير الكميات المطلوبة نتيجة لتغير سعرها أداة مهمة. (أ) عرّفها.

(ب) أحسبها عندما يتغير السعر من 10000 دج إلى 12000 دج، فسرها.

الجزء الثالث: (08 نقاط)

الوضعية:

مؤسسة "أسامة وشركاؤه" تستورد القماش كمادة أولية لصناعة الألبسة الجاهزة، تُسوّق جزء من منتوجاتها في السوق المحلية وجزء يُصدّر إلى دول الجوار.

أراد "أسامة" باعتباره مسيراً لهذه المؤسسة التشاور مع مرؤوسيه لإبرام صفقة مع متعامل أجنبي، ولهذا الغرض استدعى كل من رؤساء قسم المحاسبة والمالية، التسويق والإنتاج من أجل تشخيص الوضعية الحالية للمؤسسة واتخاذ كافة الإجراءات لإنجاح هذه الصفقة، كلف على إثرها رئيس قسم المحاسبة والمالية بالإشراف على تمويل عملية استيراد المادة الأولية، هذا الأخير تحصّل على تعهد من البنك الخارجي الجزائري بتسديد 285600 أورو مقابل العملية حيث سلّم للمؤسسة "أسامة" تقريراً مالياً بذلك.

المطلوب: انطلاقاً من الوضعية واعتماداً على ما درست:

- استنتج أسلوب القيادة المتبع من طرف المدير، مع التبرير.
- حدّد مع الشرح شكل ومكونات عملية الاتصال في الرّد الذي تلقاه السيد "أسامة" من رئيس قسم المحاسبة والمالية.
- يجتدّ التعهد الذي منحه البنك الخارجي الجزائري إلى مؤسسة "أسامة وشركاؤه" صورة من صور الائتمان.
 - حدّد هذه الصورة مع التعريف.
 - إذا علمت أنّ سعر صرف 1 أورو = 136,25 دج - ما هي قيمة المواد الأولية المستوردة بالدينار الجزائري؟
- في الوضعية تمّ الإشارة إلى نوعين من الأسواق، عرّفهما.

انتهى الموضوع الأول

الموضوع الثاني

الجزء الأول: (06 نقاط)

السؤال الأول: (03,5 نقاط)

تعدّ البطالة ظاهرة اقتصادية واجتماعية تعاني منها اغلب دول العالم، وتزيد حدتها في الدول المتخلفة.

(1) بين الآثار الاقتصادية لهذه الظاهرة.

(2) ما هي إجراءات التخفيف من حدة هذه الظاهرة؟

السؤال الثاني: (02,5 نقاط)

تنشأ الحاجة إلى الصرف الأجنبي عندما تستدعي التعاملات استعمال العملة الأجنبية.

- عرّف سياسة سعر الصرف، ثم اذكر أهداف سياسة الصرف.

الجزء الثاني: (06 نقاط)

الوضعية:

حسب الاقتصادي "دافيد ريكاردو": "إن التجارة الخارجية تقوم إذا اختلفت التكاليف النسبية لإنتاج السلع بين

الدول، حيث يرى أنه إذا سادت حرية التجارة فإن كل دولة عليها أن تخصص في إنتاج وتصدير السلعة التي تكون

تكاليف إنتاجها أقل نسبة إلى الدولة الأخرى".

على ضوء ما درست واعتمادا على الوضعية أجب على ما يلي:

(1) عرّف العملية الاقتصادية المقصودة.

(2) ذكّر في الوضعية سبب من أسباب قيام التجارة الخارجية، اشرحه.

(3) ذكّر في الوضعية أحد مبادئ سياسة التجارة الخارجية، اشرحه، ثم بين أهدافه.

(4) اشرح الحالات التي يكون عليها ميزان المدفوعات.

الجزء الثالث: (08 نقاط)

السند:

لاحظ رئيس قسم الإنتاج بمؤسسة صناعة الأكياس البلاستيكية بإحدى ولايات الوطن انخفاض في الإنتاج، مما أدى به إلى رفع تقرير إلى مدير المؤسسة، الذي بدوره استدعى رؤساء المصالح لعقد اجتماع طارئ لدراسة أسباب هذا الانخفاض، حيث توصلوا أثناء الاجتماع إلى أن الأسباب الحقيقية لهذا الانخفاض تتمثل في عدم وجود حوافز مادية ومعنوية، وبعد التشاور مع رؤساء المصالح قرّر مدير المؤسسة: توفير وسائل النقل، تقديم منح وعلاوات للعمال، الترقية في المنصب، تجهيز أماكن العمل بوسائل التدفئة والمكيفات، مشاركة العمال في صنع بعض القرارات، تحديد تاريخ ثابت ومنتظم لتقاضي الراتب، الثناء والتقدير لكل عامل كفاء، توفير ملابس خاصة لعمال الورشات.

بالاعتماد على السند وعلى ضوء ما درست أجب على ما يلي:

- 1) حدّد أشكال الاتصال الموجودة في السند قبل انعقاد الاجتماع مع التعريف.
- 2) وضح متى تكون عملية الاتصال ناجحة.
- 3) ما هو أسلوب القيادة المتبع أثناء الاجتماع من طرف مدير المؤسسة؟ عرّفه.
- 4) ما الفرق بين القائد والمسير؟
- 5) صنّف العوامل التي وفرتها إدارة المؤسسة للعمال حسب نظرية ذات العاملين.